

DOVE ABITO? 1

- QUESTA È L'ITALIA SUDDIVISA IN REGIONI. CON L'AIUTO DELL'INSEGNANTE CERCA LA REGIONE IN CUI VIVI. SE VUOI, PUOI COLORARLA E SCRIVERE IL NOME SUI PUNTINI.



- ▲ RISPONDI A VOCE O SUI PUNTINI.

COME SI CHIAMA IL PAESE O LA CITTÀ IN CUI VIVI?

.....

DOVE ABITO? 2

DOVE ABITI? SEGNA CON UNA CROCETTA.

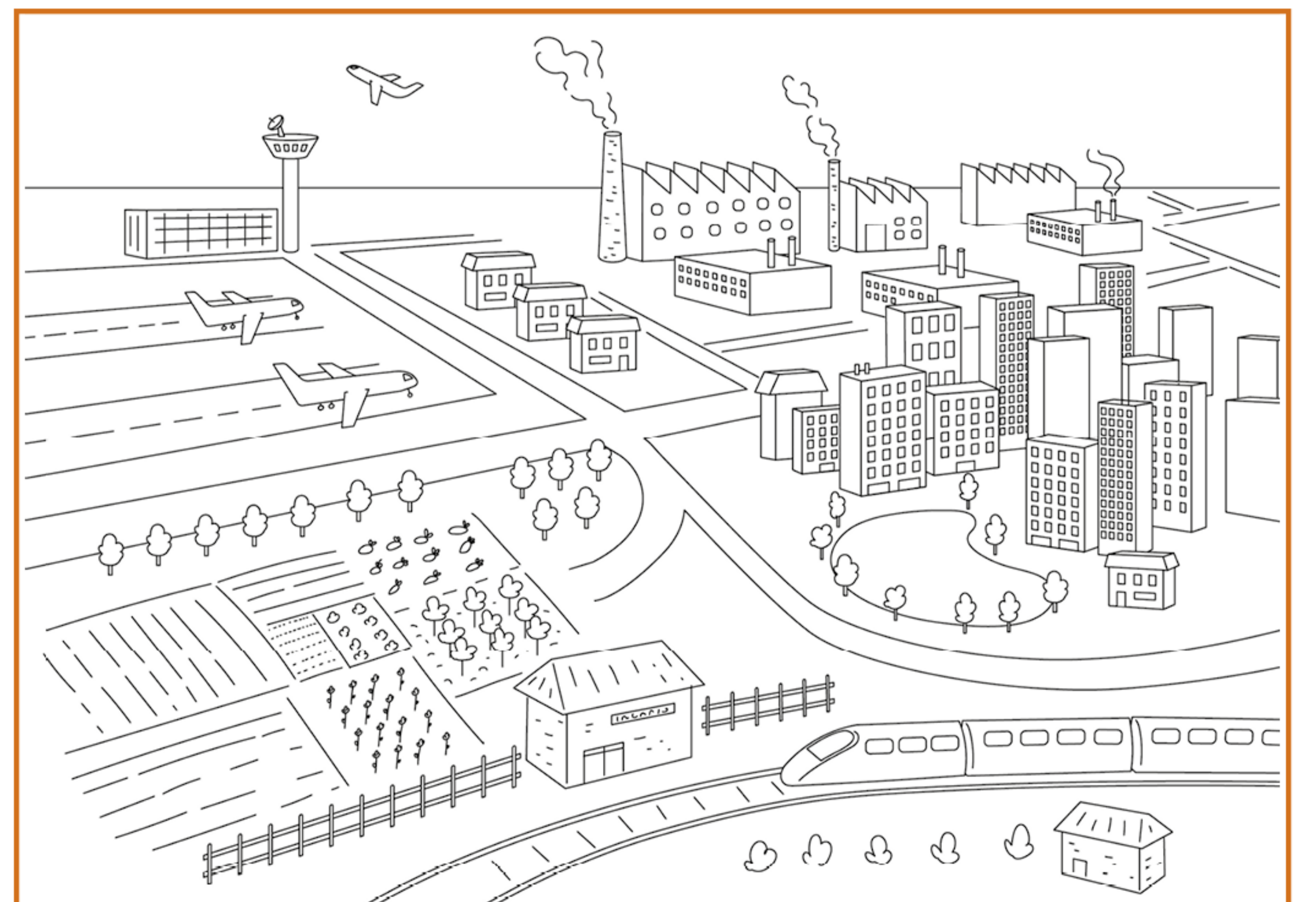
IN UNA GRANDE CITTÀ

IN UNA PICCOLA CITTÀ

IN UN PAESE

.....

OSSERVA I PAESAGGI E INDICA QUELLO PIÙ SIMILE AL LUOGO IN CUI VIVI.



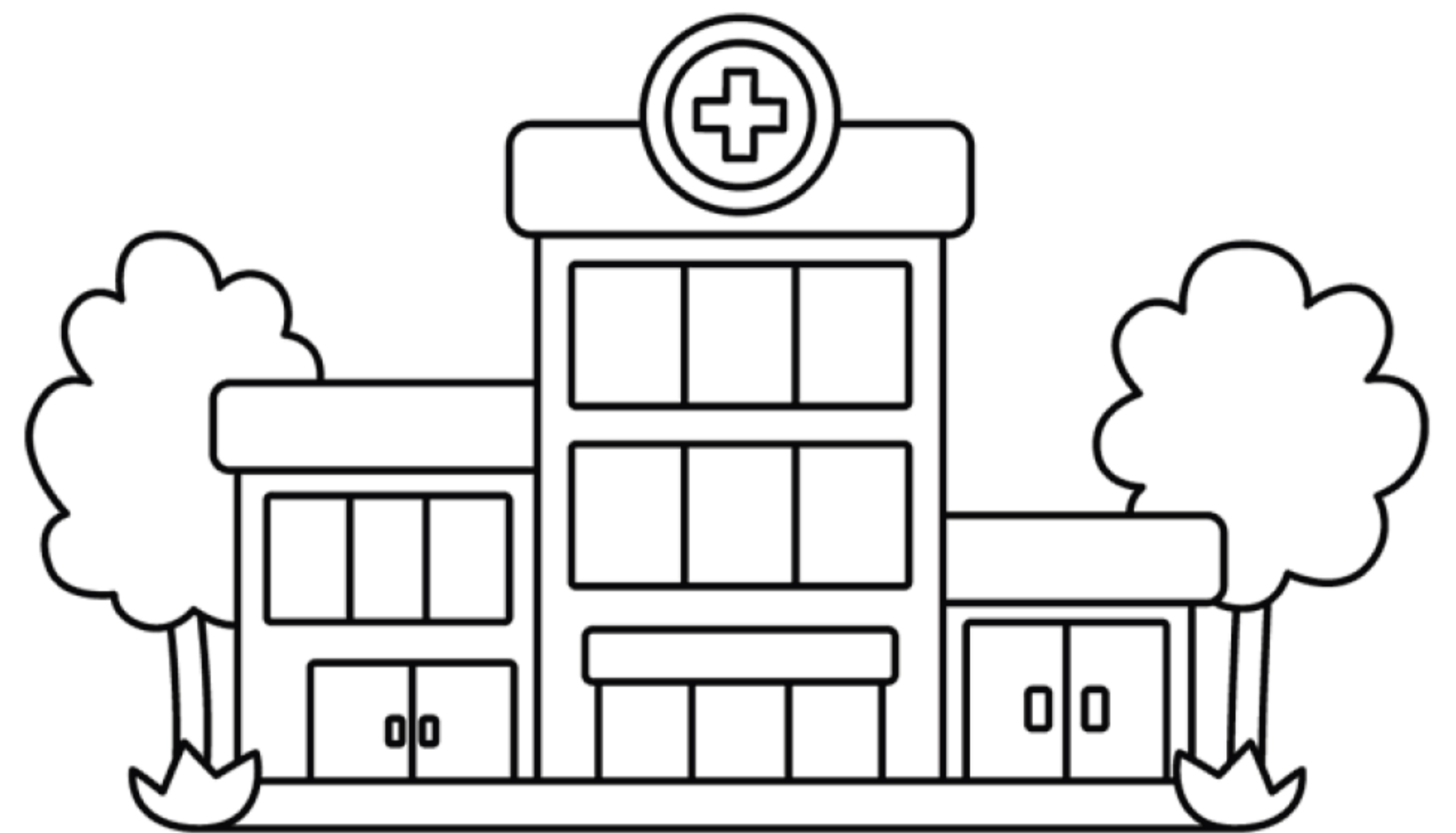
SCRIVI IL TUO INDIRIZZO SU UN FOGLIO, POI IMPARALO A MEMORIA: POTRÀ ESSERTI UTILE IN MOLTE SITUAZIONI.

DOVE ABITO? 3

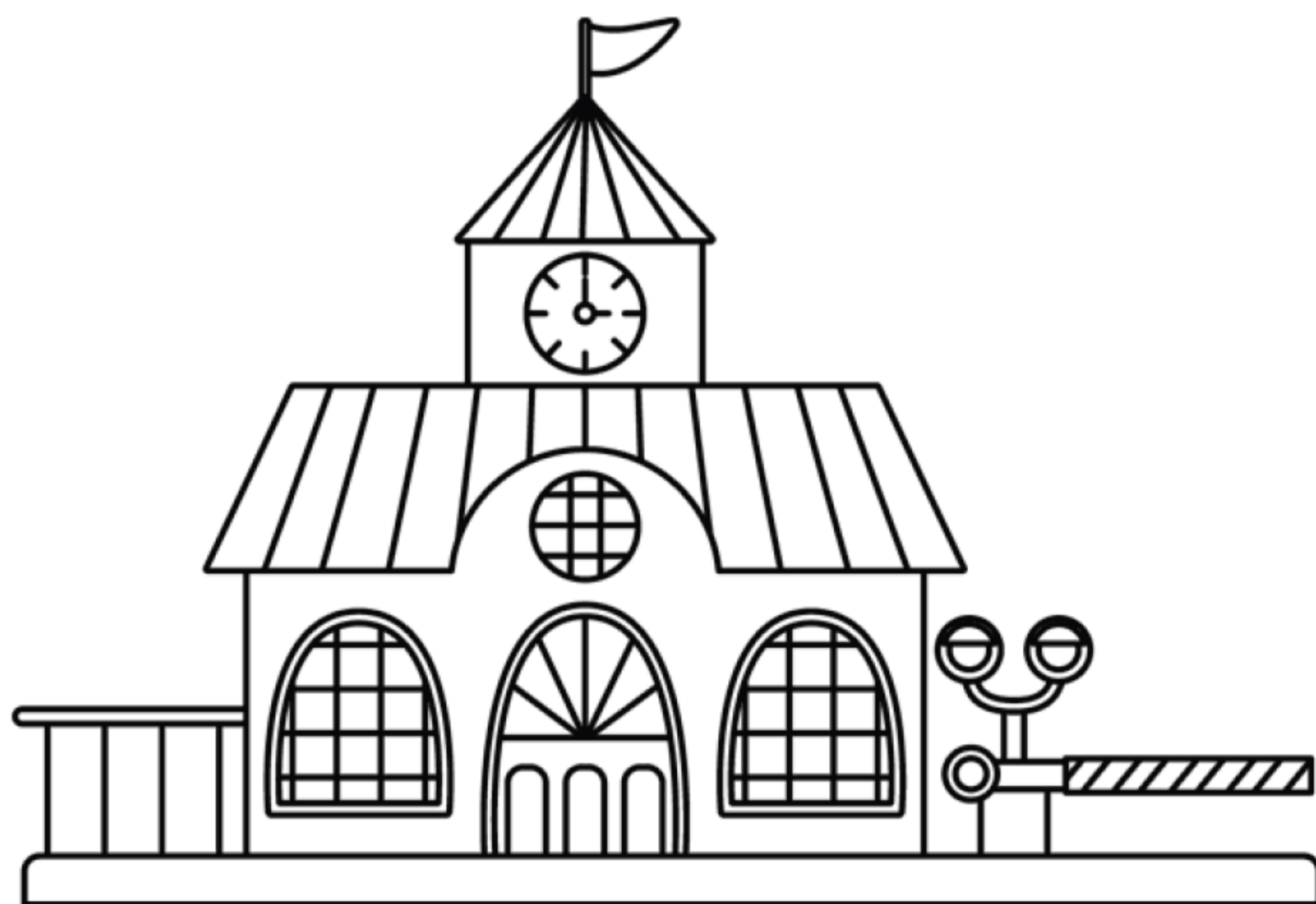
**VICINO AL LUOGO IN CUI VIVI CI SONO ALCUNI DI QUESTI LUOGHI?
LEGGI COME SI CHIAMANO.**



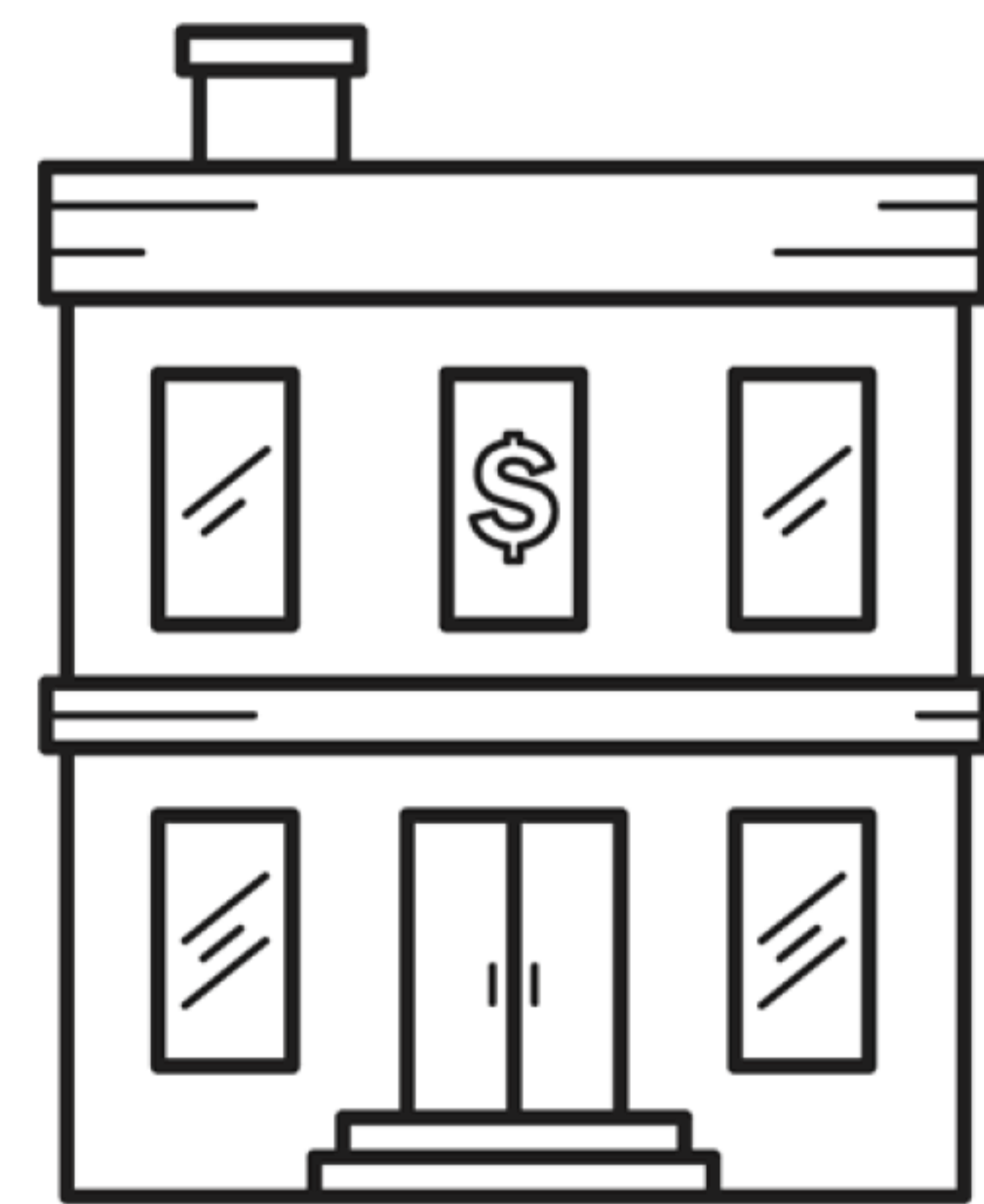
SCUOLA



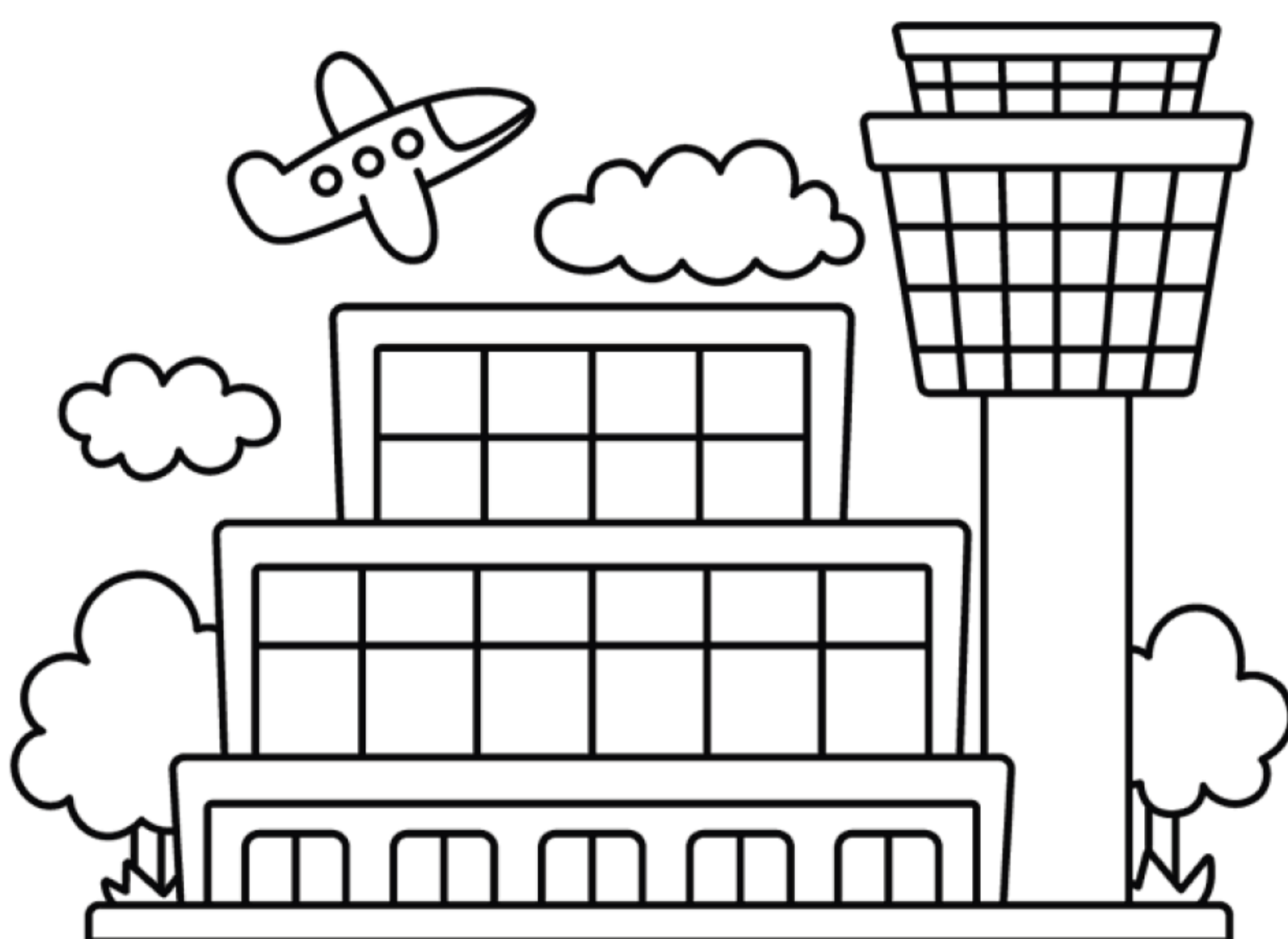
OSPEDALE



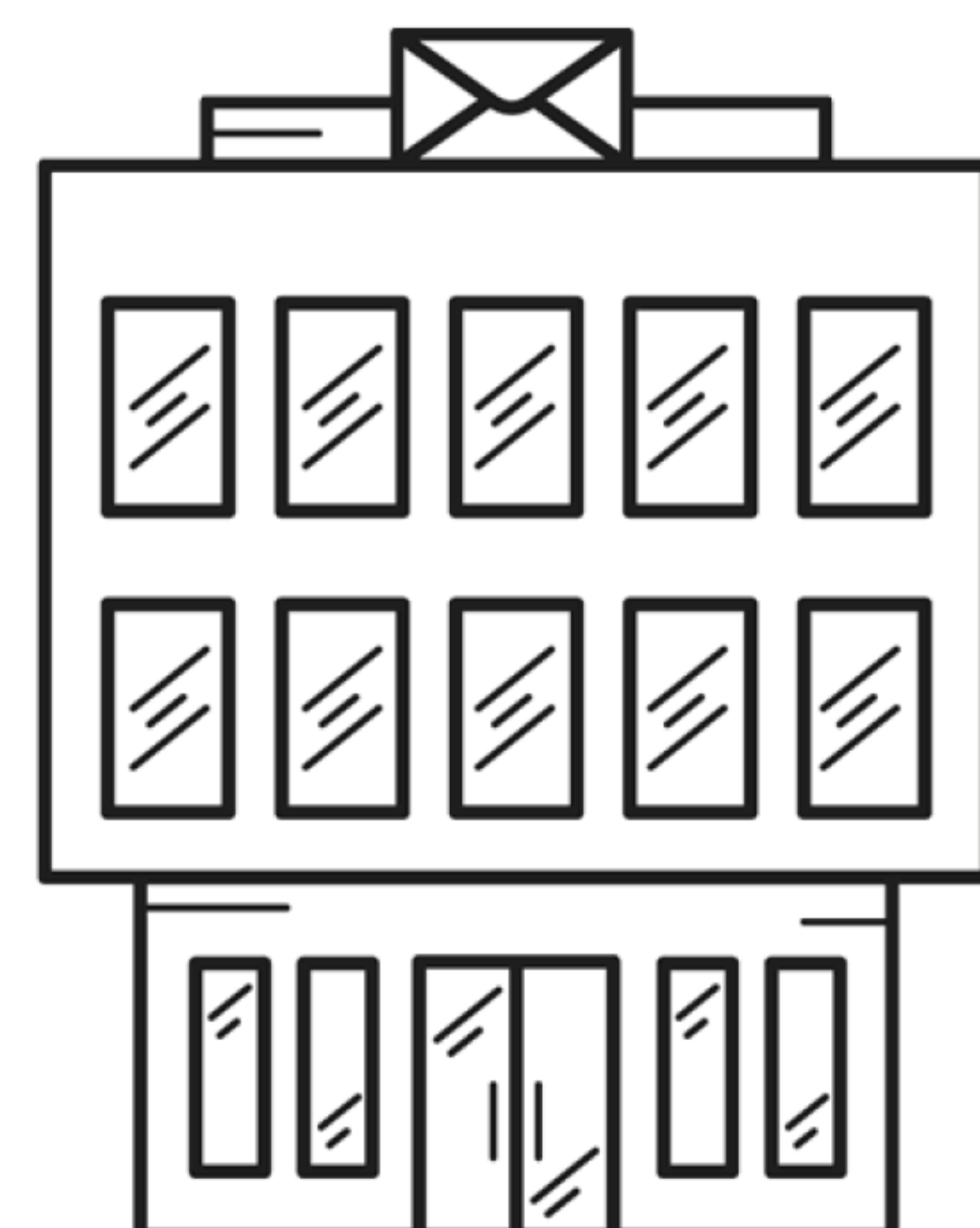
STAZIONE DEI TRENI



BANCA



AEROPORTO



POSTA