

DOVE ABITO? 1

- Questa è l'Italia suddivisa in regioni. Con l'aiuto dell'insegnante cerca la regione in cui vivi. Se vuoi, puoi colorarla e scrivere il nome sui puntini.



- ▲ Rispondi a voce o sui puntini.

Come si chiama il paese o la città in cui vivi?

.....

DOVE ABITO? 2

 Dove abiti? Segna con una crocetta.

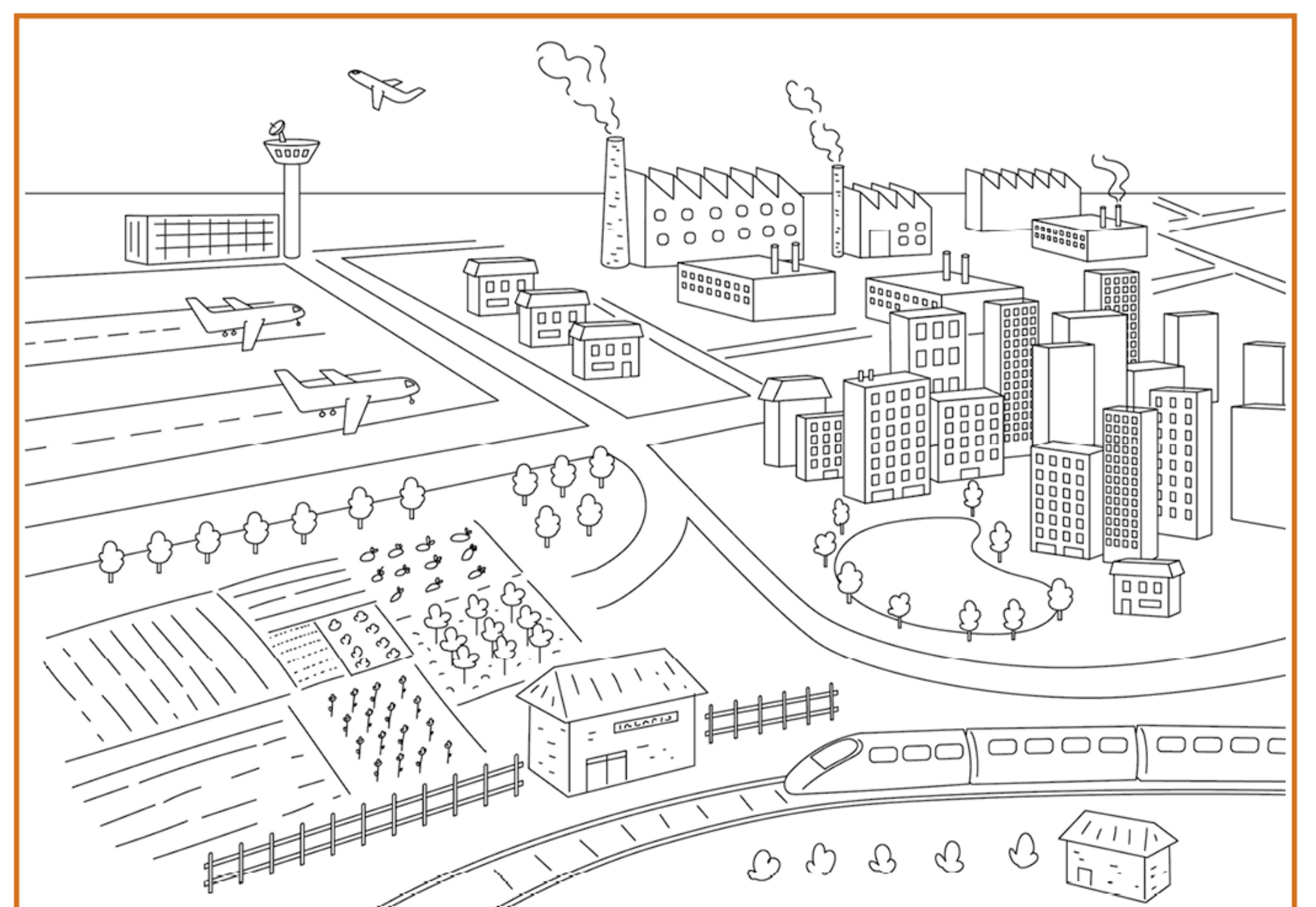
in una grande città

in una piccola città

in un paese

.....

 Osserva i paesaggi e indica quello più simile al luogo in cui vivi.



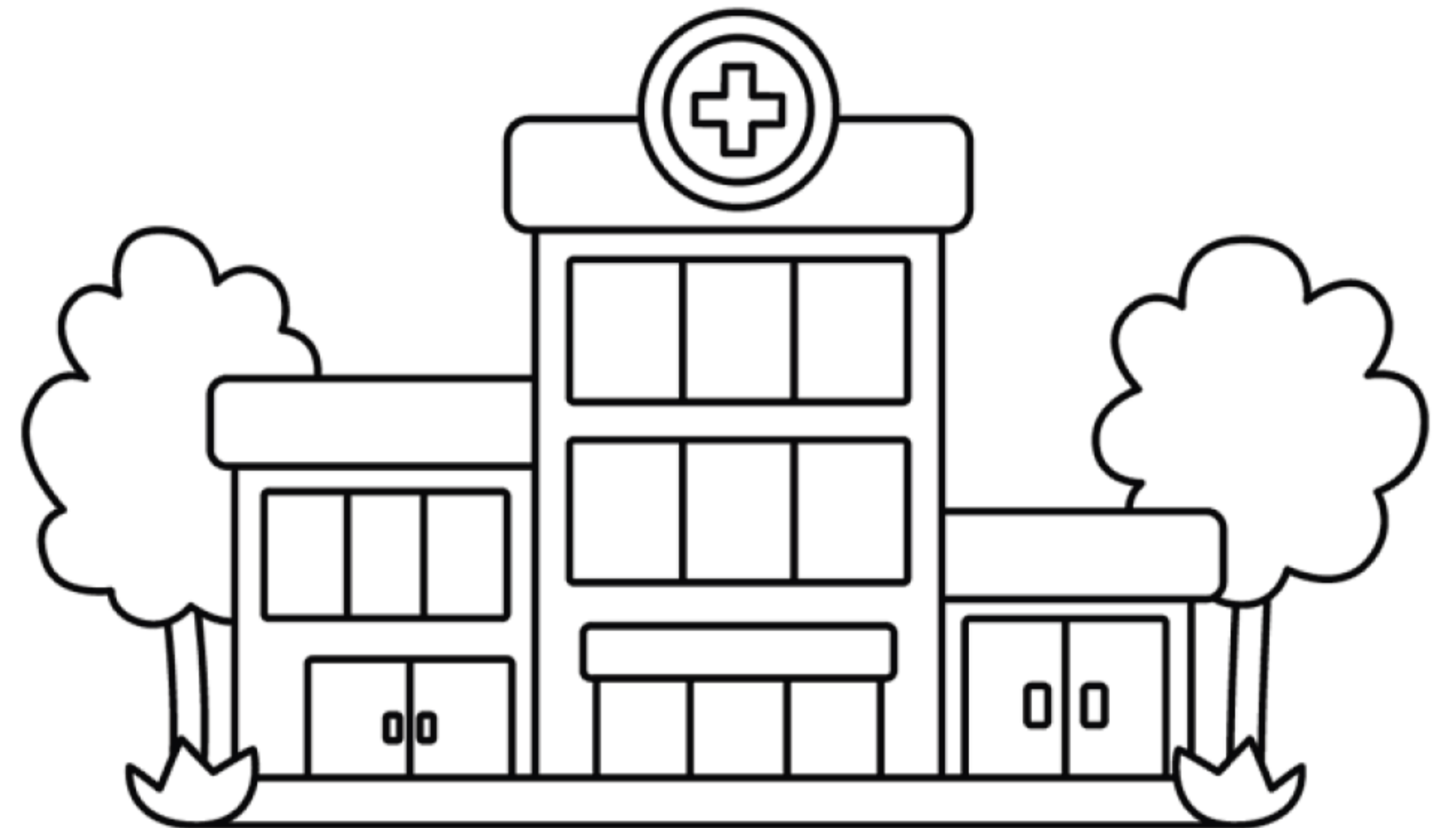
 Scrivi il tuo indirizzo su un foglio, poi imparalo a memoria: potrà esserti utile in molte situazioni.

DOVE ABITO? 3

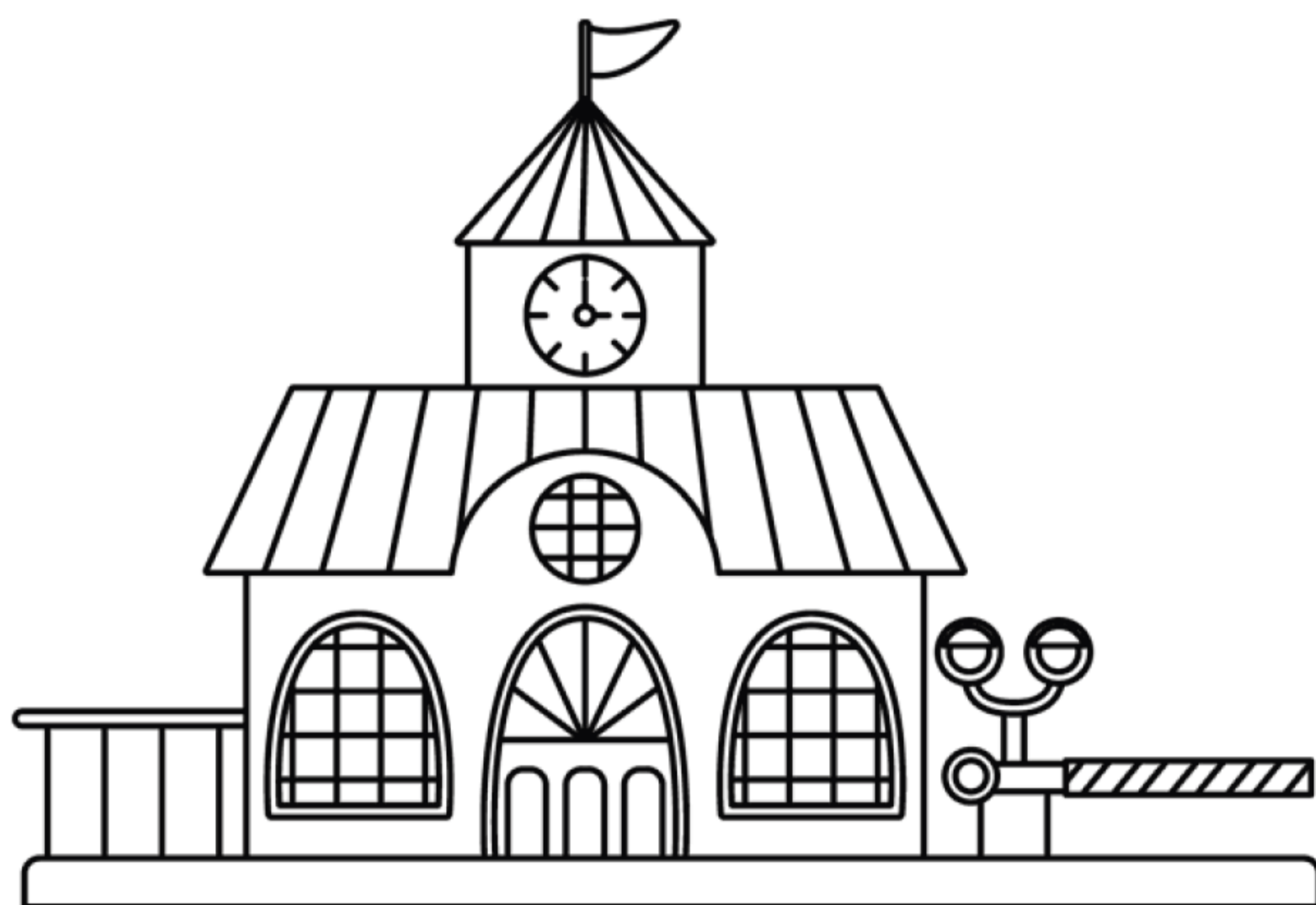
- Vicino al luogo in cui vivi ci sono alcuni di questi luoghi?
Leggi come si chiamano.



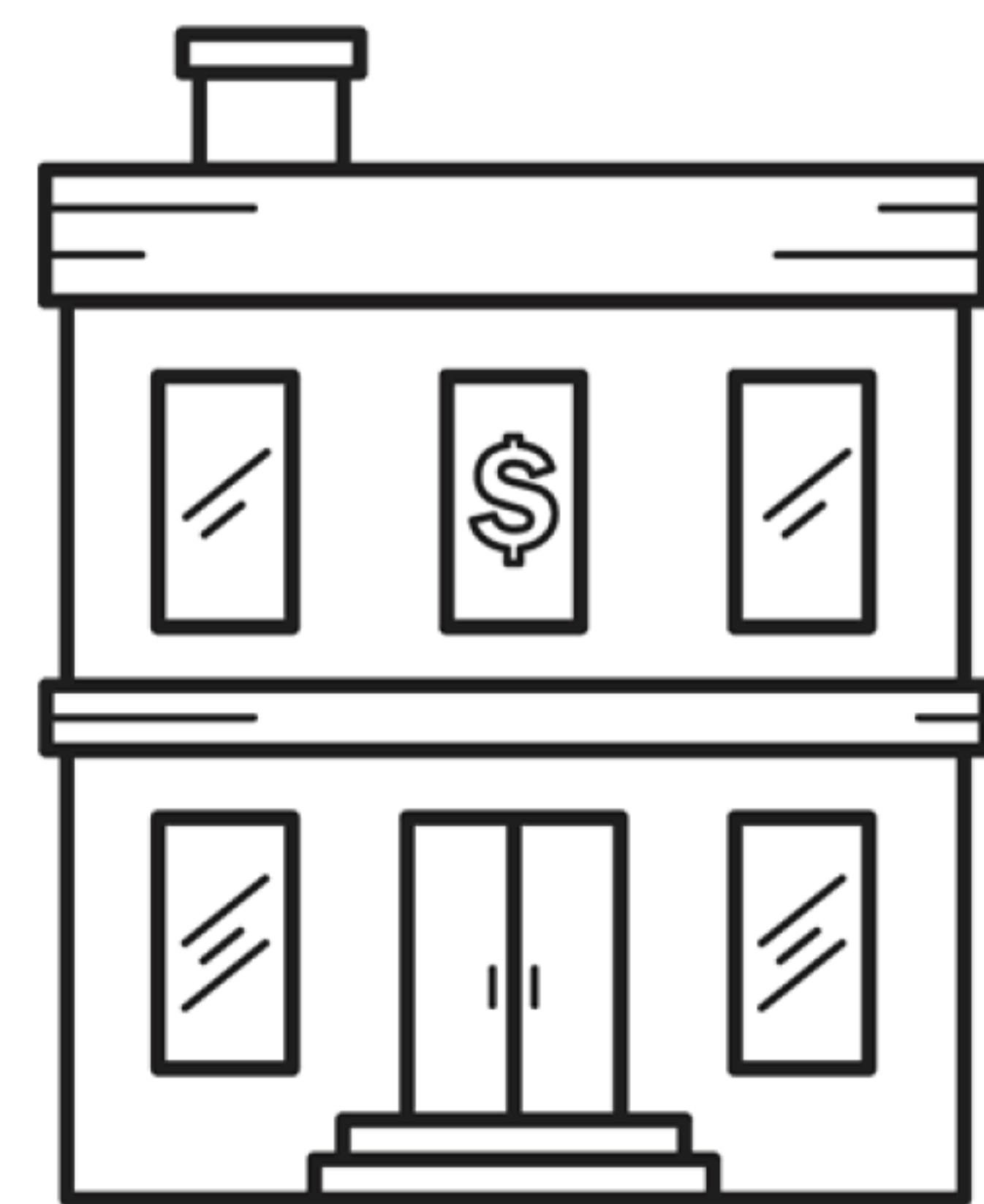
SCUOLA



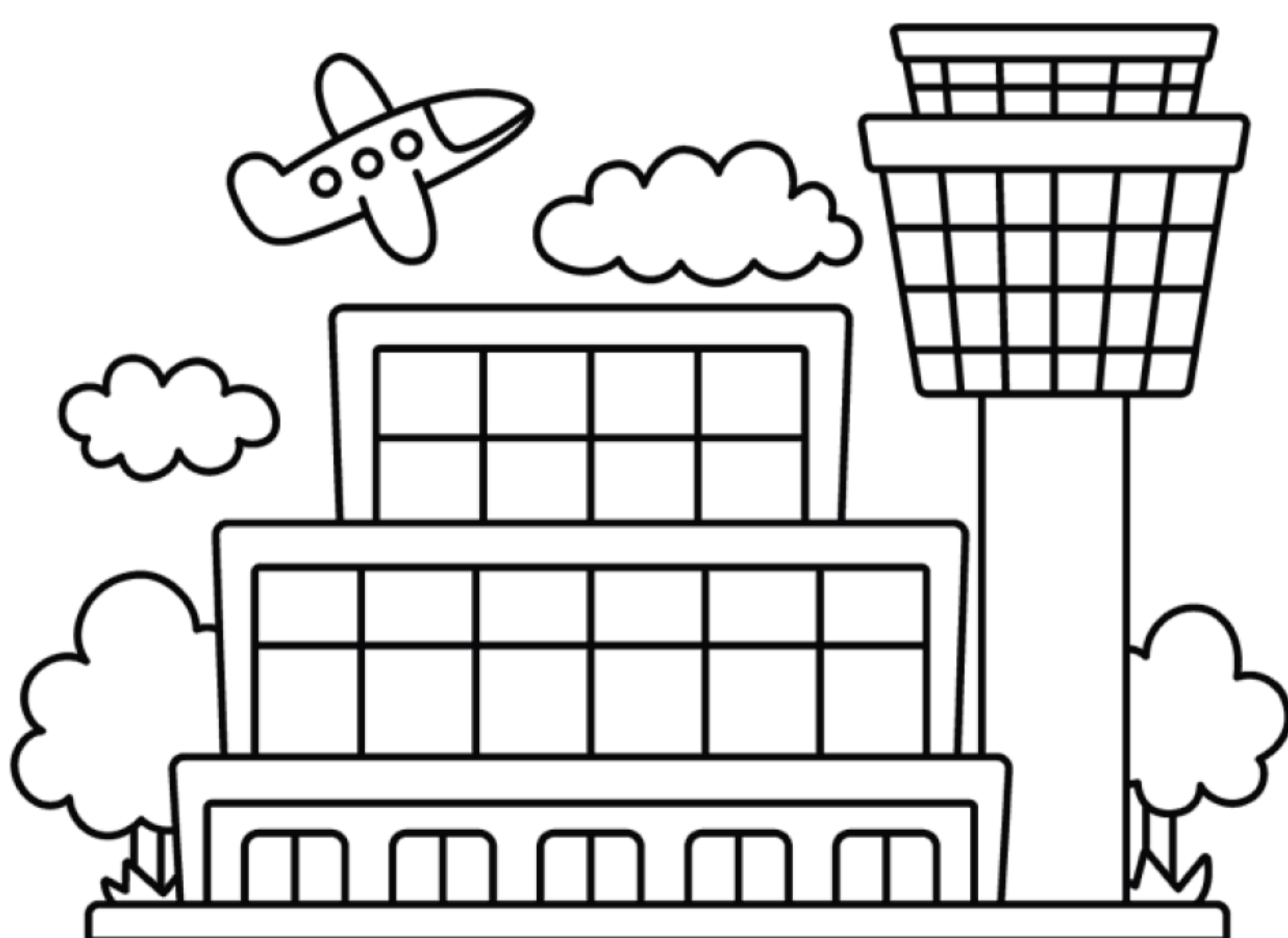
OSPEDALE



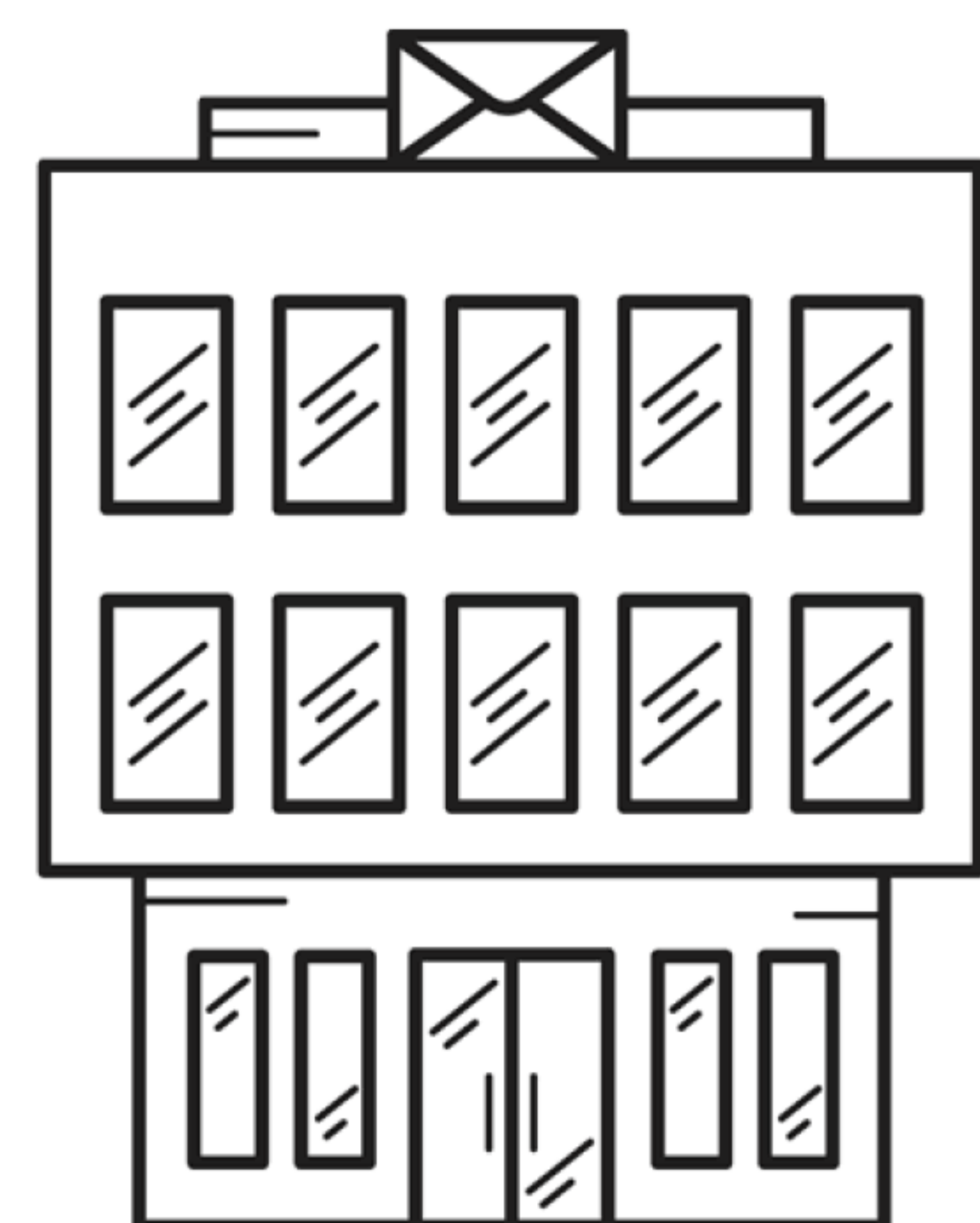
STAZIONE DEI TRENI



BANCA



AEROPORTO



POSTA