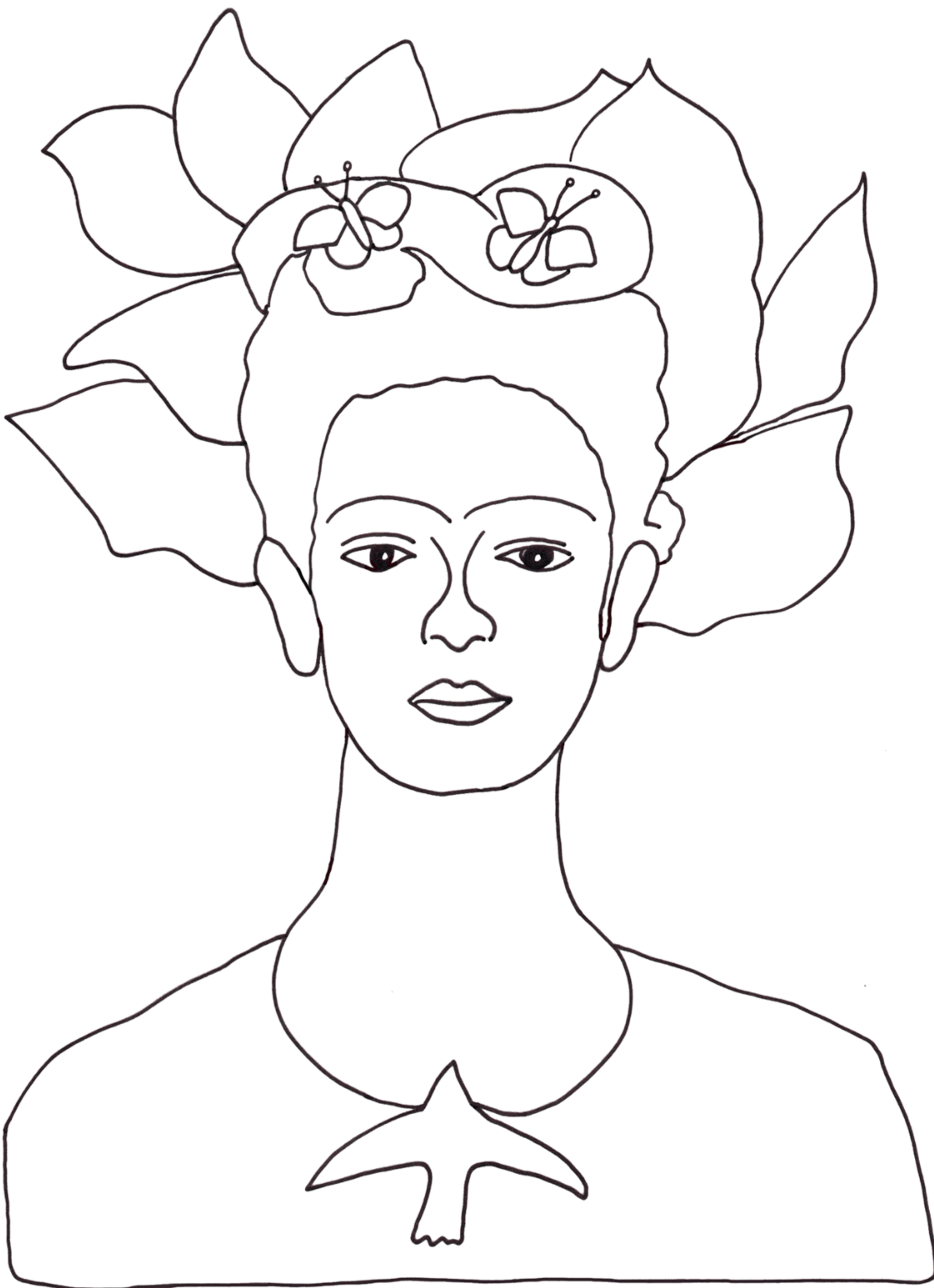


RITRATTI



FRIDA KAHLO ERA UNA PITTRICE MESSICANA.
AMAVA I COLORI VIVACI, I FIORI E GLI ANIMALI.

■ COLORA FRIDA COME VUOI.



▲ DISEGNA UN FIORE O UN ANIMALE VICINO A FRIDA.

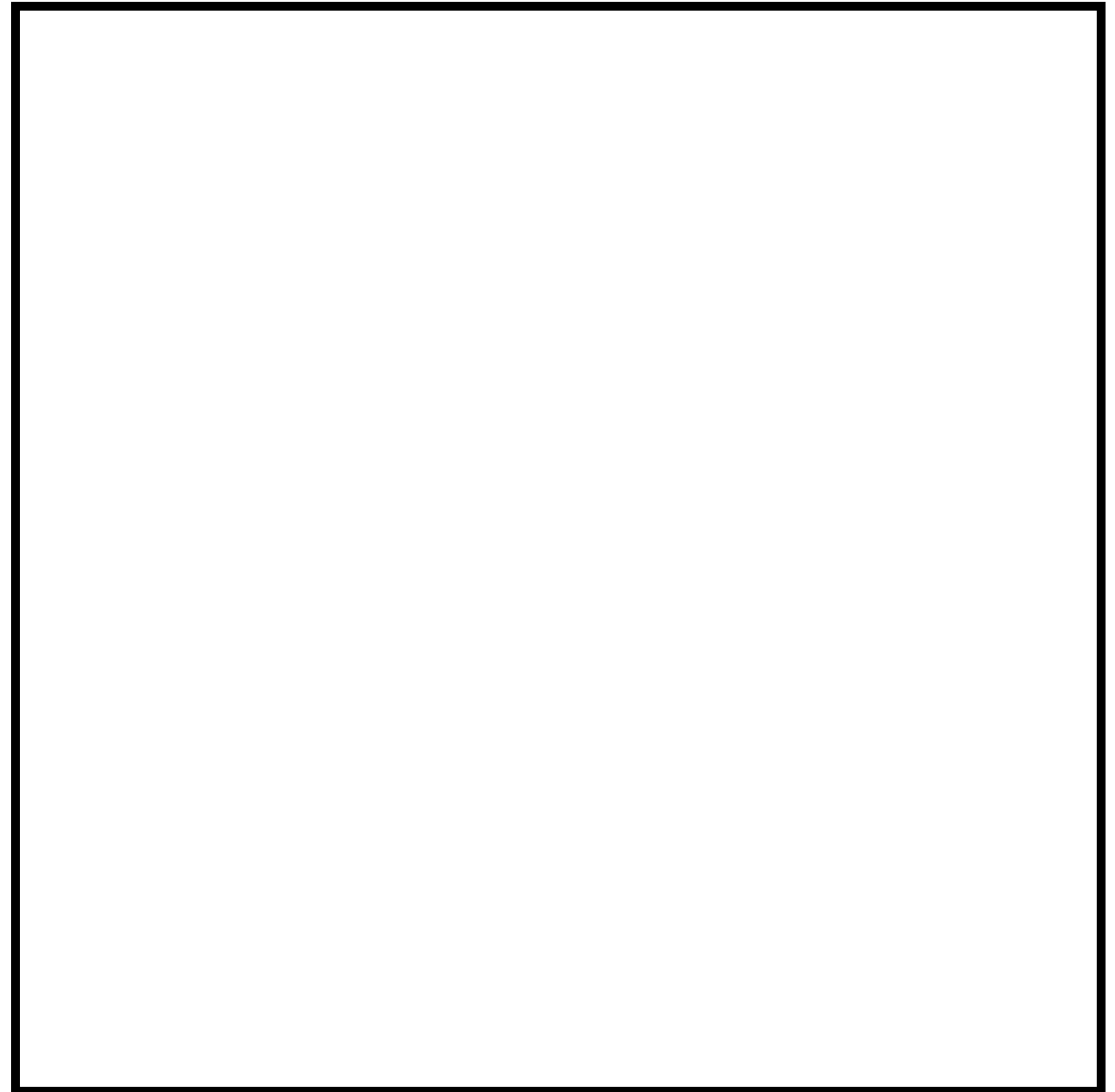


Con l'aiuto di un adulto, cerca su Internet i quadri di Frida Kahlo *Autoritratto con collana* e *Autoritratto con scimmie*.

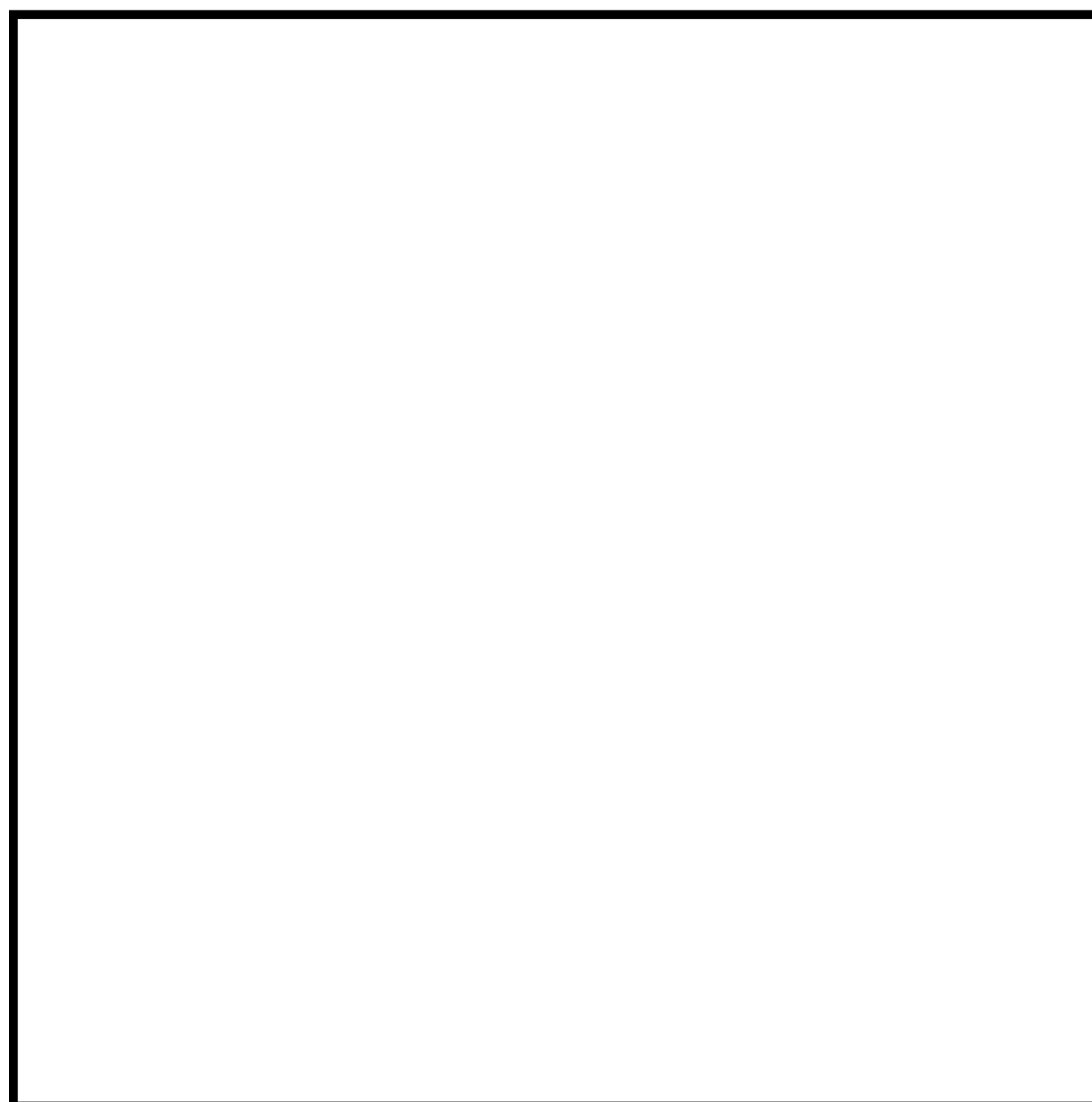
AUTORITRATTI

■ **PROCURATI QUESTI MATERIALI: PENNARELLI COLORATI, UN PICCOLO SPECCHIO, UN FOGLIO DI CARTA BIANCA. POI SEGUI LE ISTRUZIONI:**

- METTI SUL BANCO TUTTI I PENNARELLI COLORATI.
- GUARDA IL TUO VISO NELLO SPECCHIO: DI CHE COLORE SONO I TUOI OCCHI? E I TUOI CAPELLI? E LE TUE LABBRA? ...
- CERCA FRA I PENNARELLI TUTTI I TUOI COLORI.
- ORA DISEGNA IL TUO VISO.



▲ **SCEGLI DEI COLORI DIVERSI PER OCCHI, CAPELLI, LABBRA... E RIFAI IL DISEGNO DEL TUO VISO.**



● **RISPONDI A VOCE IN CLASSE: QUALE DEI DUE RITRATTI TI PIACE DI PIÙ? PERCHÉ?**

AUTORITRATTI

Frida Khalo (1907-1954) fu una pittrice messicana. Nel 1940 si è ritratta con grandi foglie sullo sfondo e due farfalle come fermacapelli. Le foglie ricordano la vegetazione del Messico, il Paese in cui era nata e che amava molto. Durante la sua vita, l'artista si dipinse in molti autoritratti.

- Colora il disegno che riproduce in modo semplice l'autoritratto di Frida Khalo.



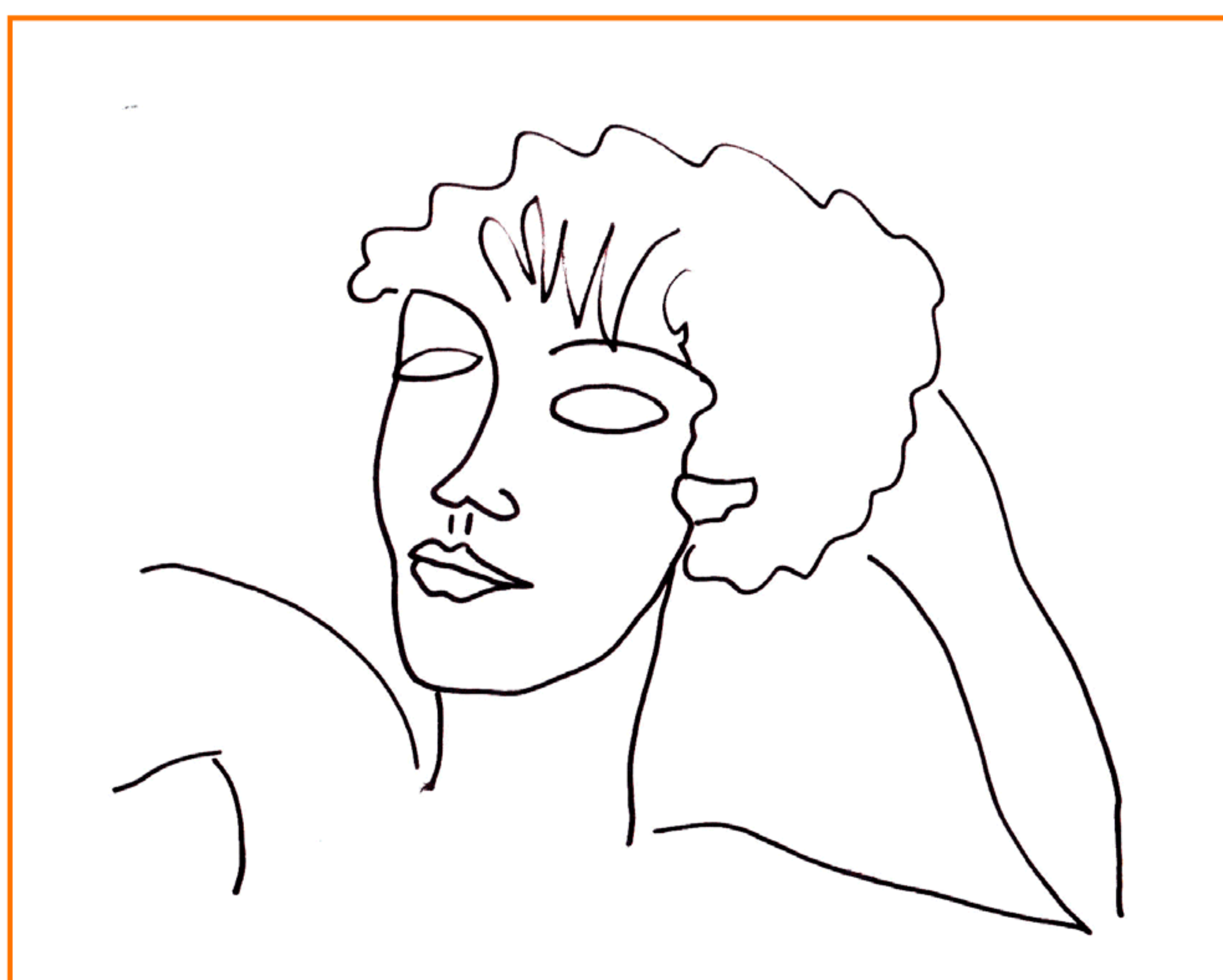
- Rifletti e rispondi a voce. Che cos'è un autoritratto? A che cosa serve un autoritratto? L'autoritratto deve essere come una foto o può essere fantasioso? Se non è somigliante non è un autoritratto?

L'idea in PIÙ

Con l'aiuto di un adulto, cerca su Internet gli autoritratti di Frida Khalo.

RITRATTI

- Osserva e colora questi ritratti, poi disegna un volto di donna che assomigli al modo in cui sono stati realizzati questi.



RIFLETTI



Insieme a un adulto, cerca su Internet i ritratti di Henri Matisse, Amedeo Modigliani e Auguste Renoir: secondo te i disegni di questa scheda a quale di questi artisti sono ispirati?

IL RITRATTO

Un tempo le fotografie non esistevano e alle persone importanti (re, regine, principesse, principi oppure religiosi) si dipingevano dei ritratti. Il ritratto è la raffigurazione del volto di una persona, copiata dal vivo.

Può essere una riproduzione fedele come una fotografia oppure catturare le caratteristiche di quel volto tramite uno sguardo o un'espressione particolare. L'idea del ritratto come riproduzione fedele della figura umana è nata all'epoca degli antichi Greci, ma furono i Romani a produrre moltissime sculture che celebravano le persone più importanti. Nel Medioevo non si dipinsero molti ritratti, ma tornarono di moda nel 1500. Il pittore del 1500 Tiziano Vecellio fu un grande ritrattista. Era un bravissimo ritrattista, perché per esempio sapeva interpretare la bellezza femminile. Diventò il pittore più richiesto da tutte le corti d'Europa; diceva: "il pittore deve sempre rappresentare le caratteristiche e le emozioni essenziali della persona che sta dipingendo".

Il pittore francese Charles Le Brun nel 1600 sviluppò rigide teorie sul disegno per rappresentare con precisione le emozioni umane.

- Non è facile disegnare un ritratto, vero? Ci vuoi provare lo stesso? Scegli una persona che ti è simpatica, mentre fa un'espressione particolare. Disegna su un foglio il suo ritratto o la sua caricatura. Se il tuo modello non può stare fermo in posa davanti a te, usa una sua fotografia.

APPROFONDIMENTO

La caricatura è stata da sempre una forma d'arte molto apprezzata. Dal 1400 in poi quasi ogni artista aveva tra le sue opere almeno una caricatura, anche solo nelle pagine più nascoste dei suoi taccuini! Queste sono di Leonardo da Vinci.

