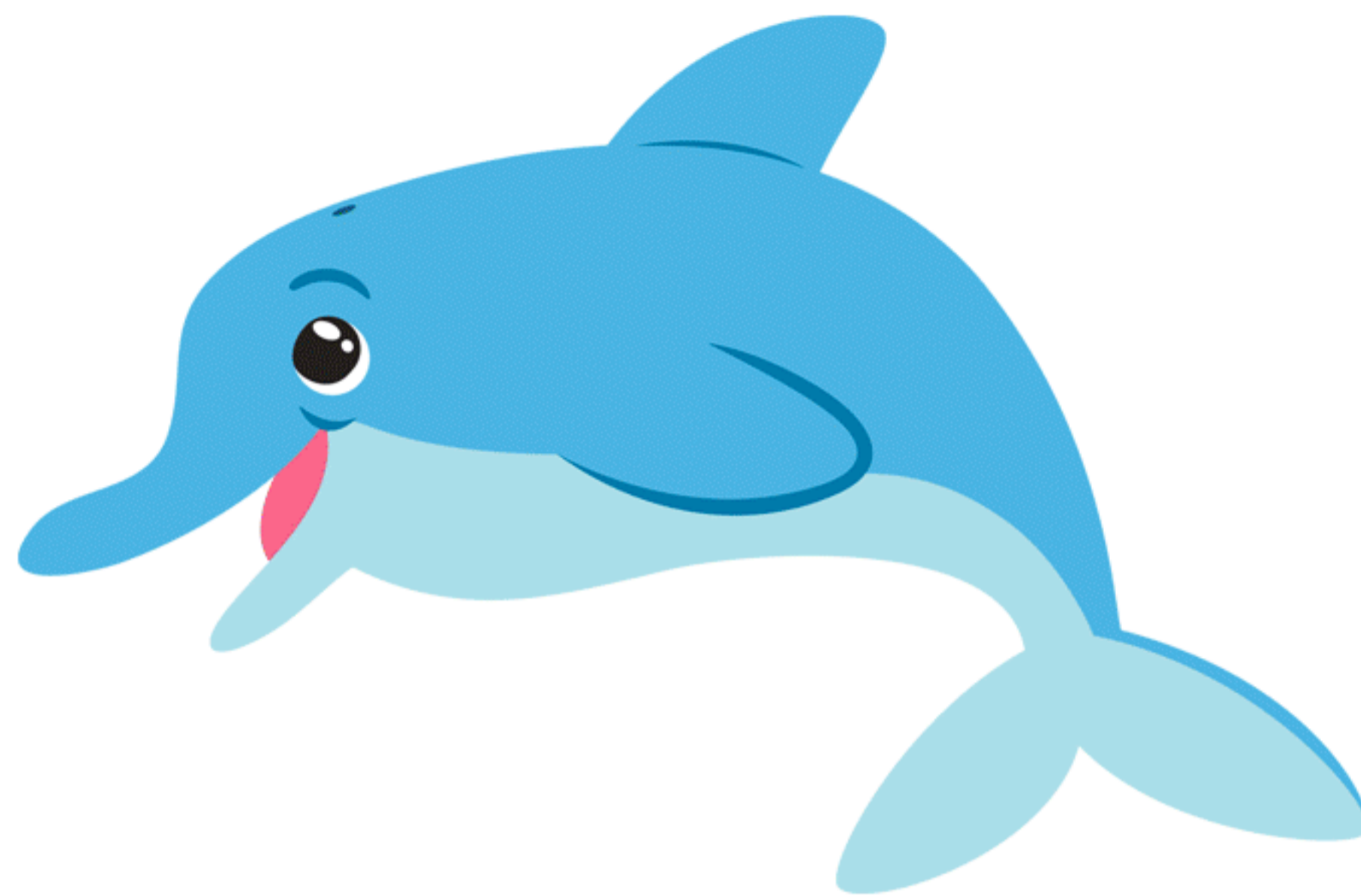


Suoni simili: F-V

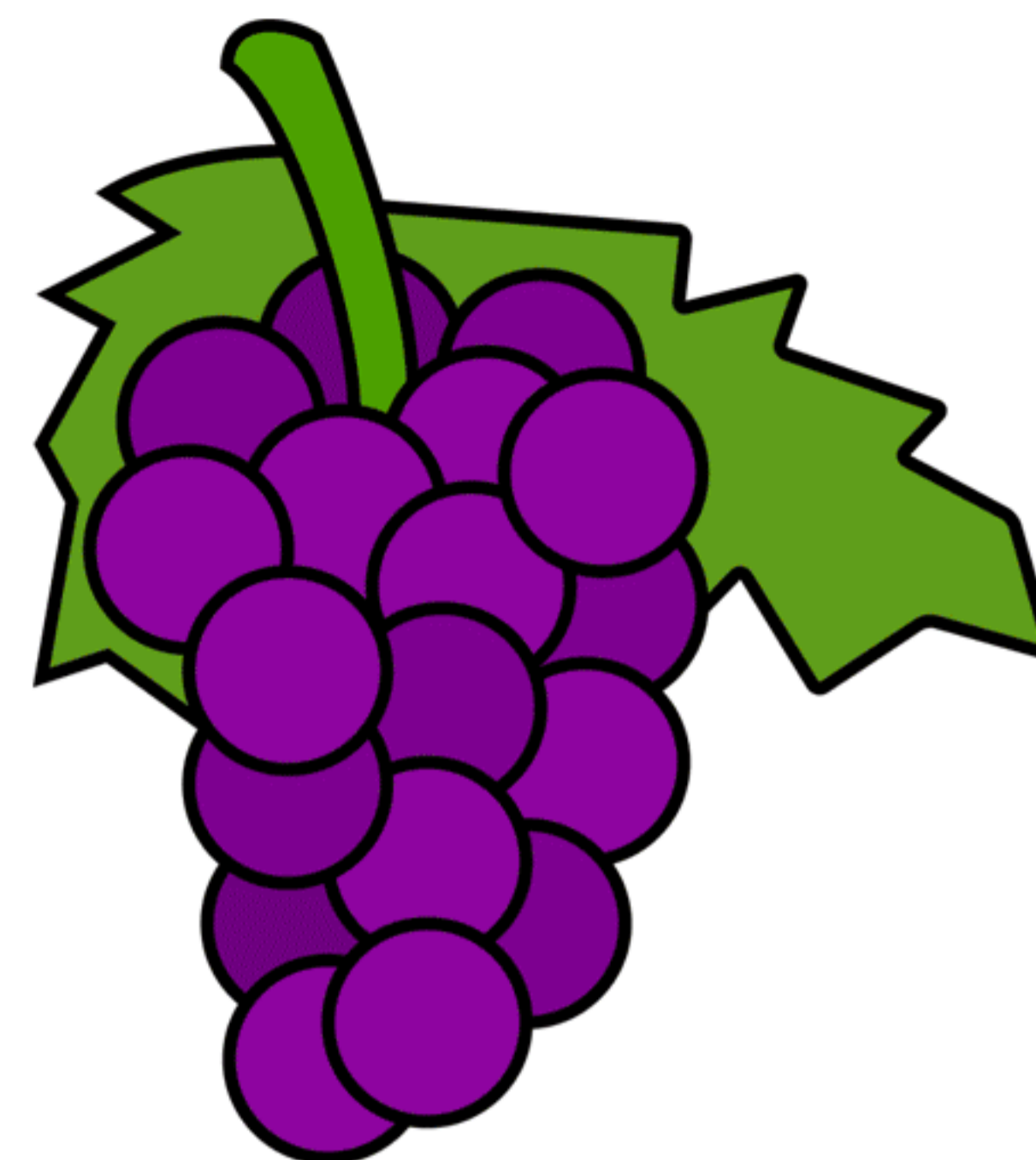
Osserva i disegni e completa il testo inserendo F o V.



...iolino



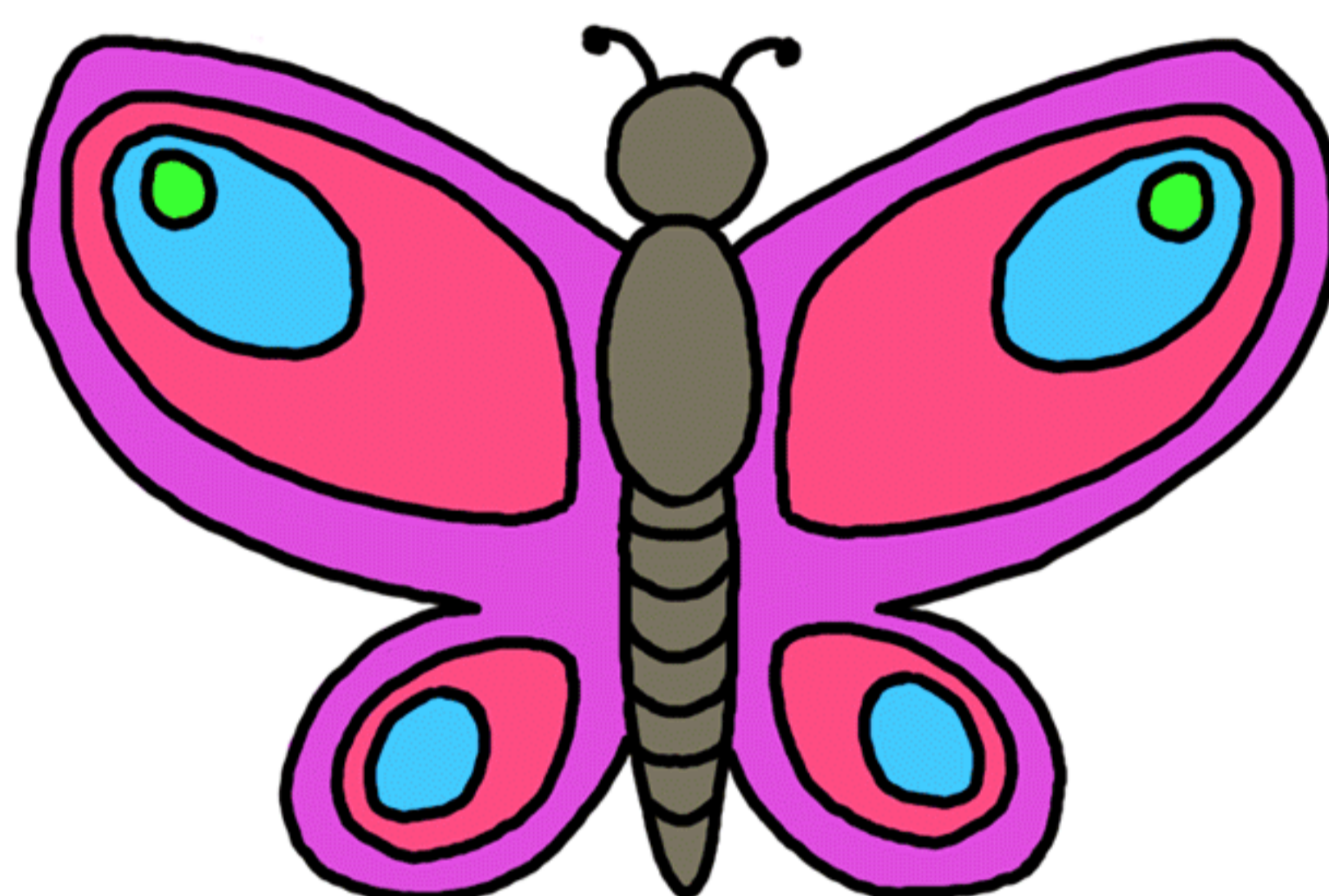
del ...ino



u...a



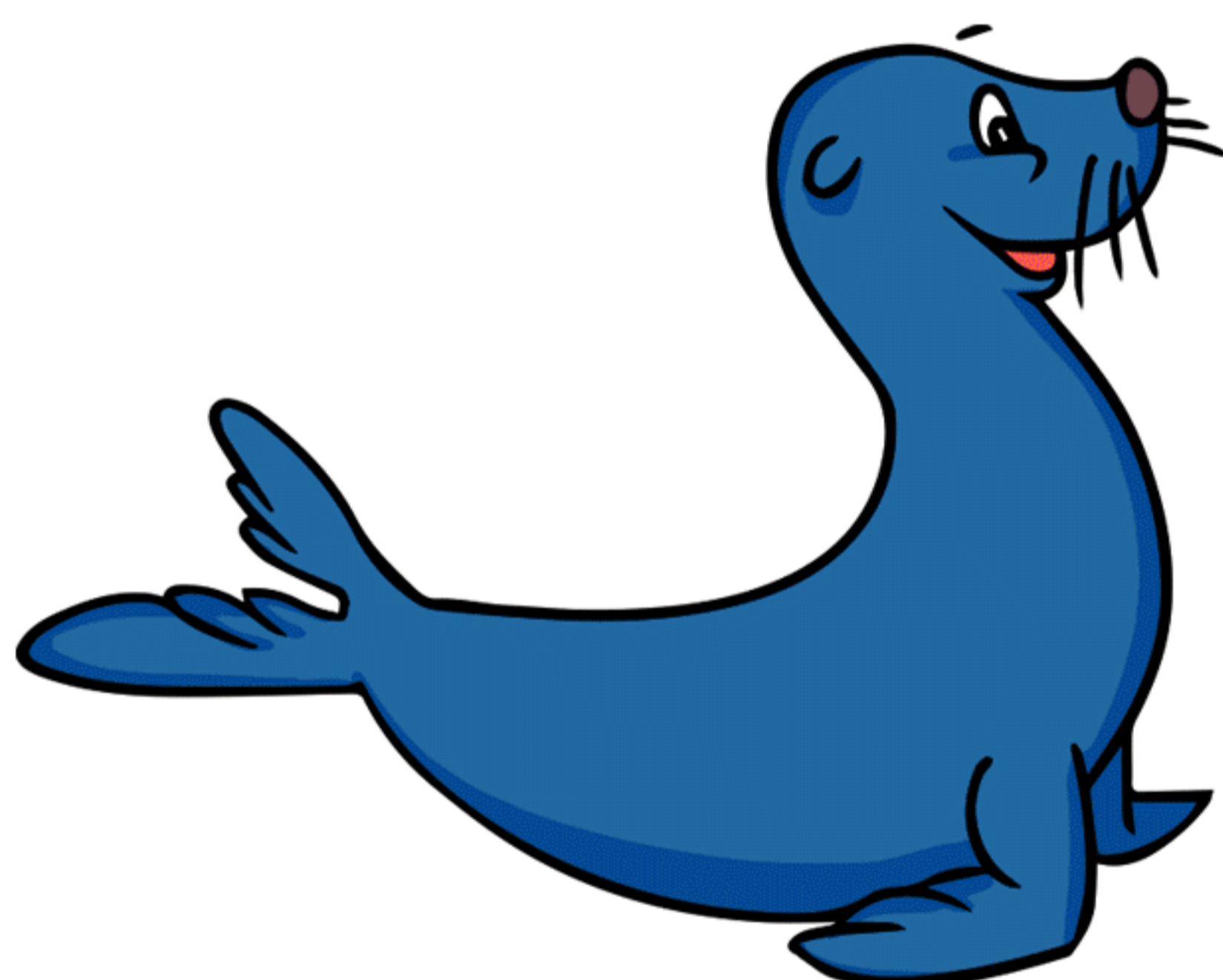
...ungo



...ar ... alla



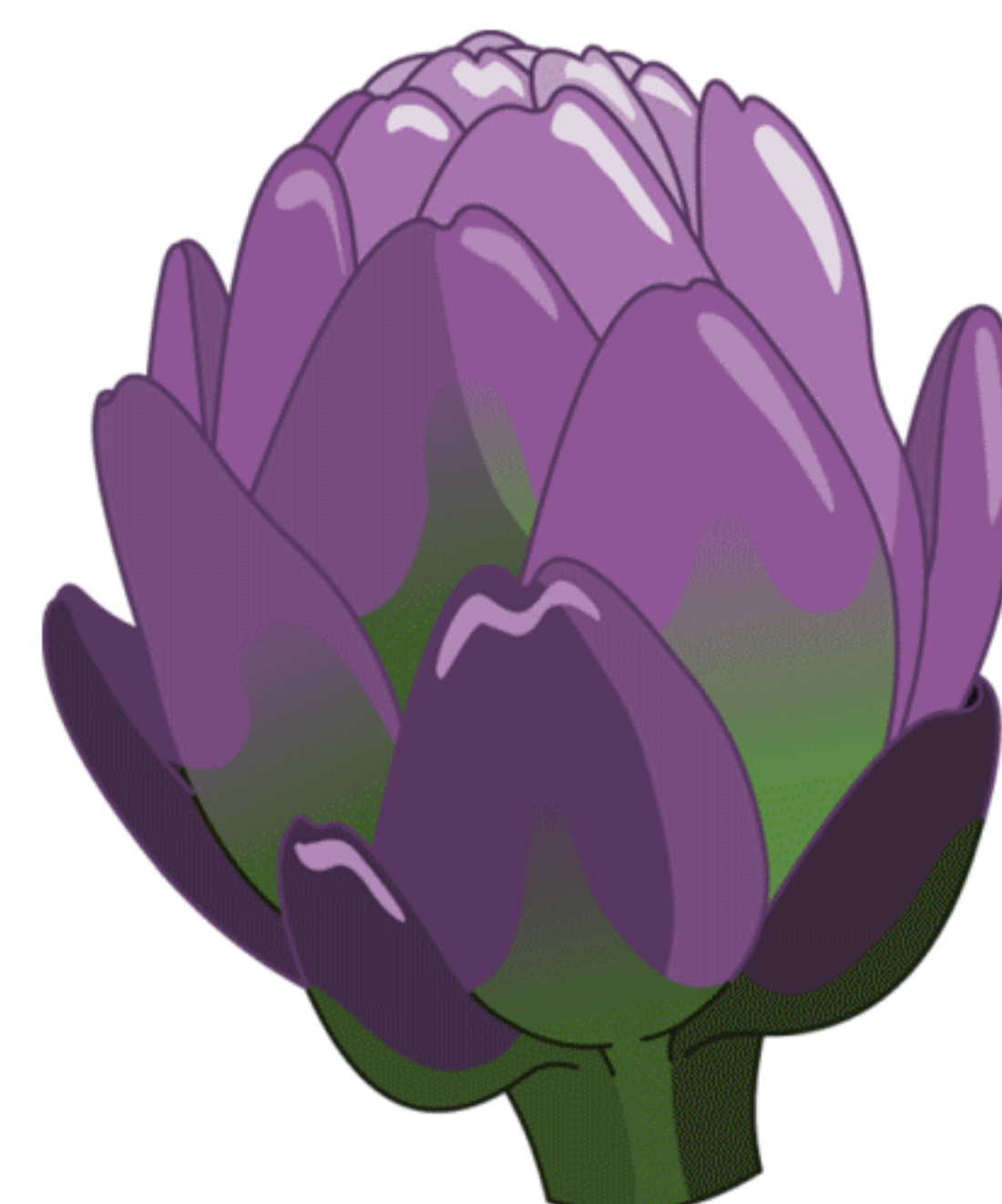
ca ... allo



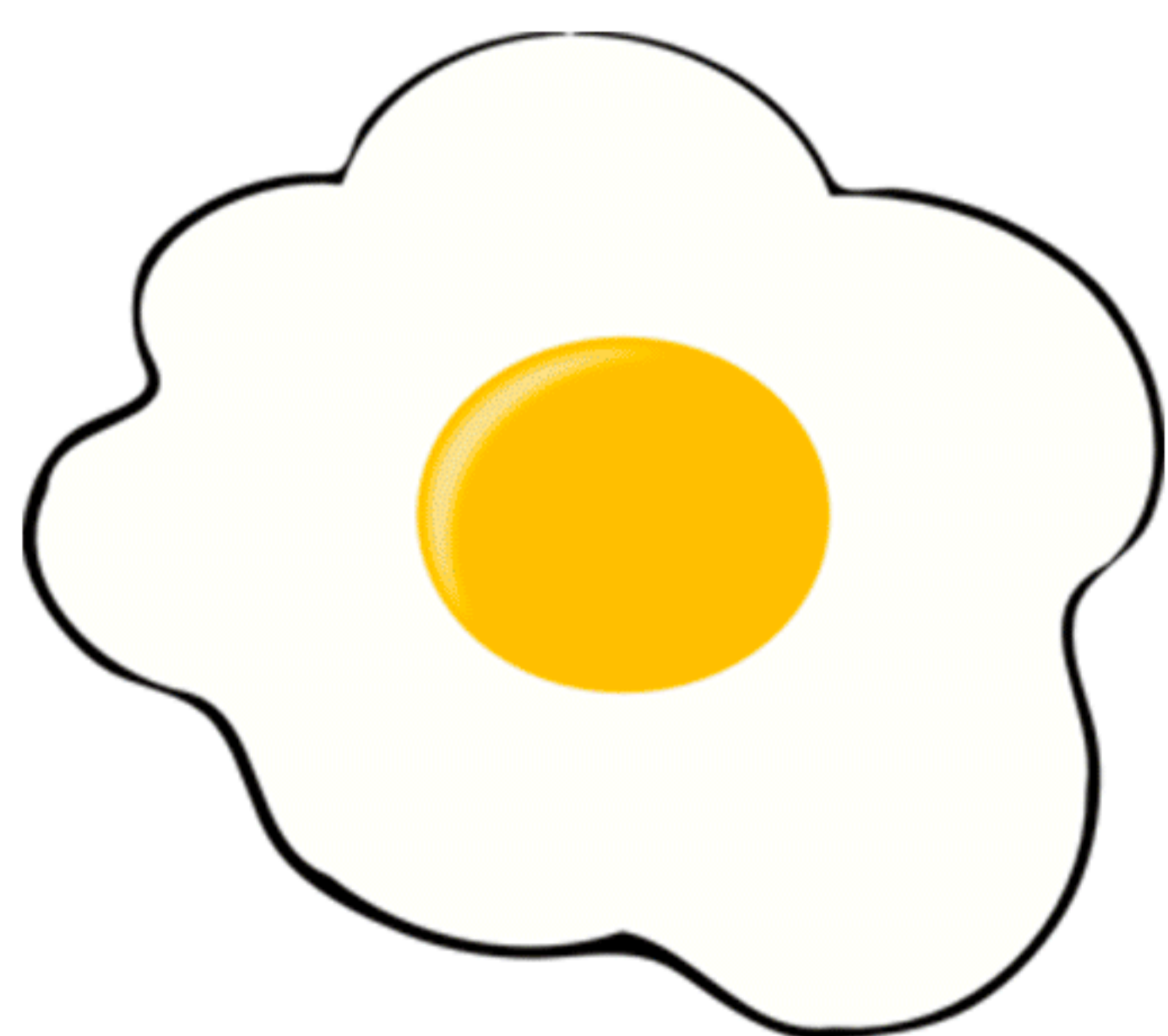
...oca



...asca



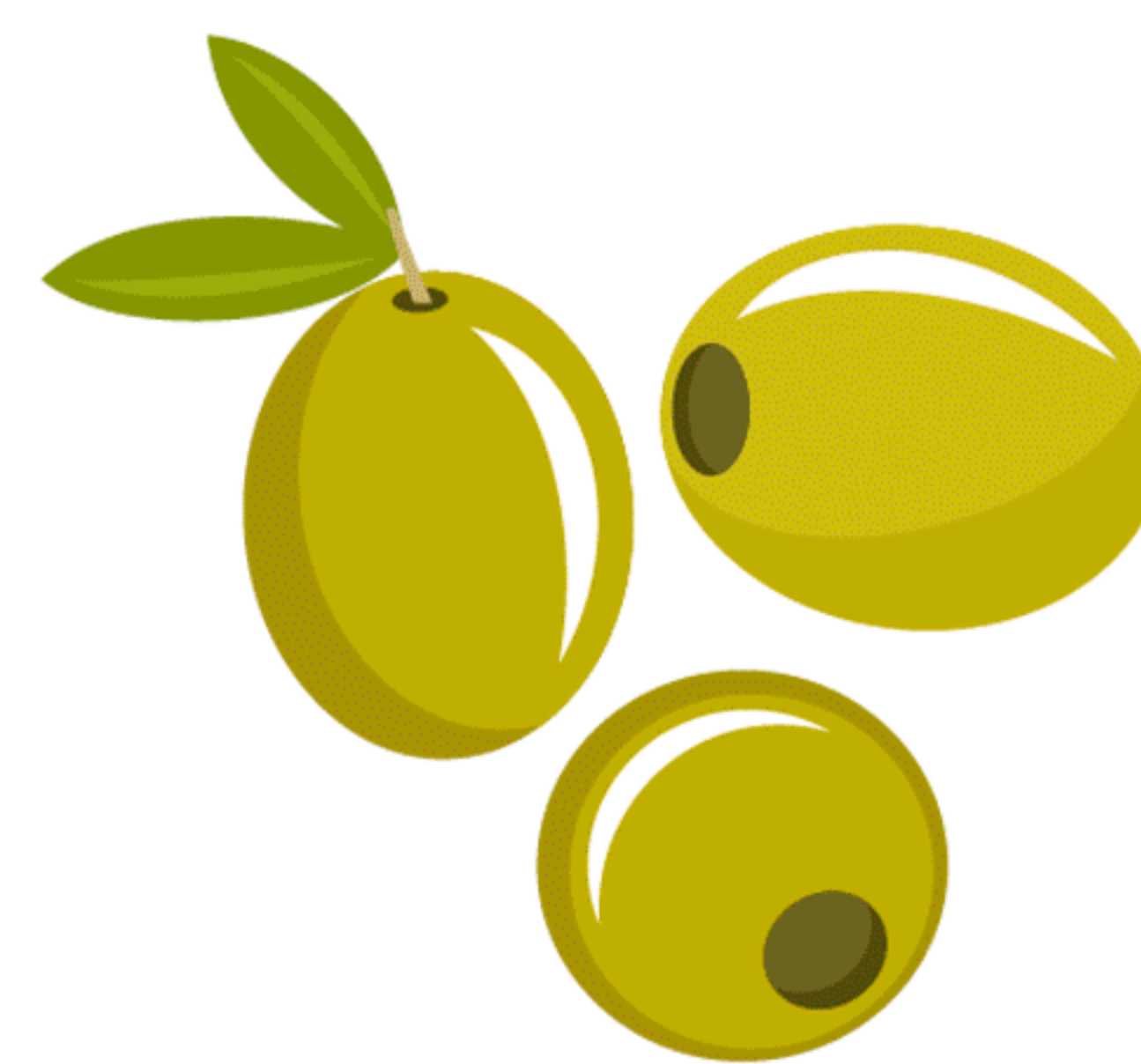
carcio ... o



uo ... o



... antasma



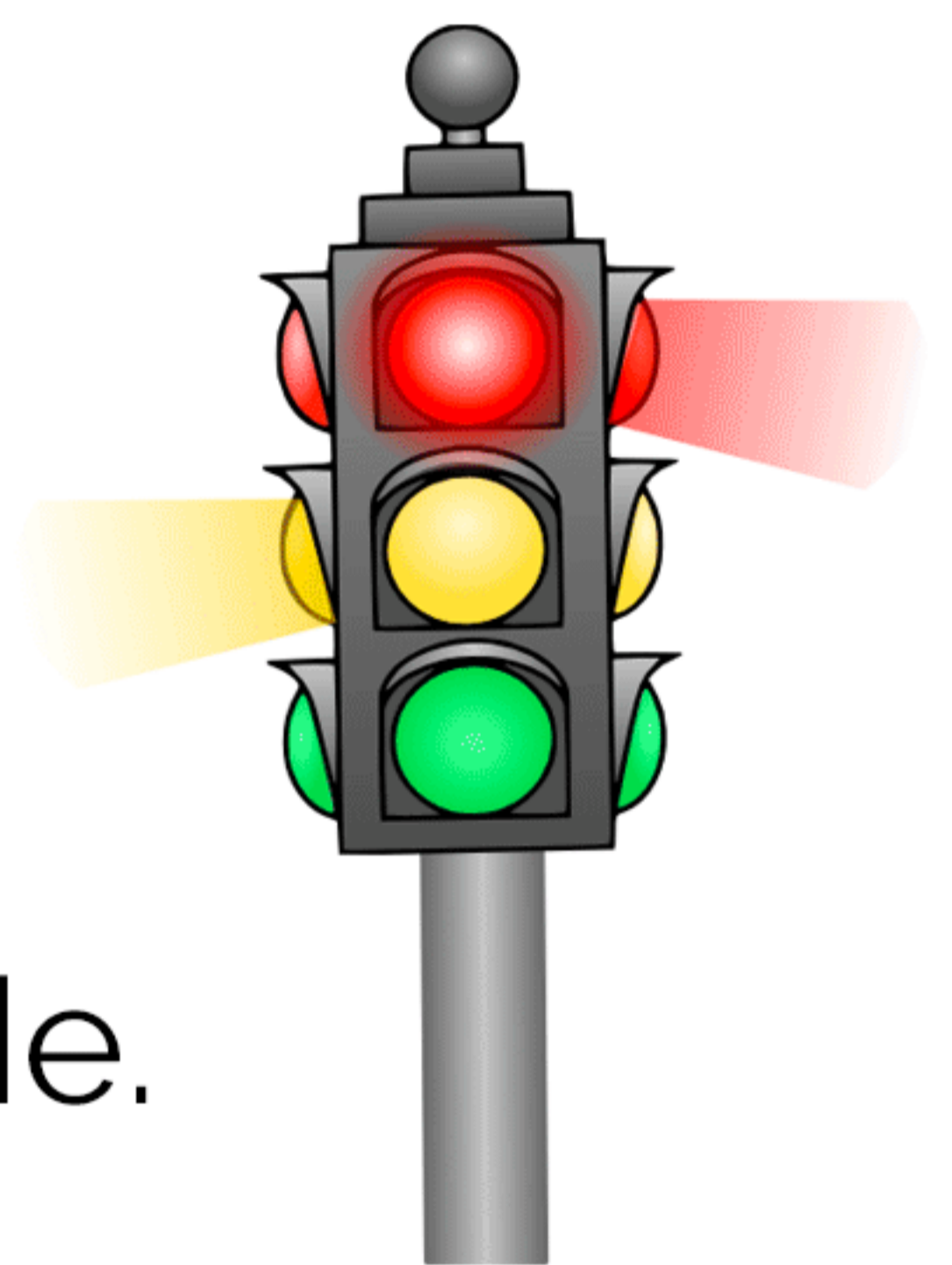
oli ... e

● Obiettivo didattico: discriminare, consolidare e utilizzare i suoni simili F e V

Suoni simili: F-V

Completa le parole delle seguenti frasi con F o V.

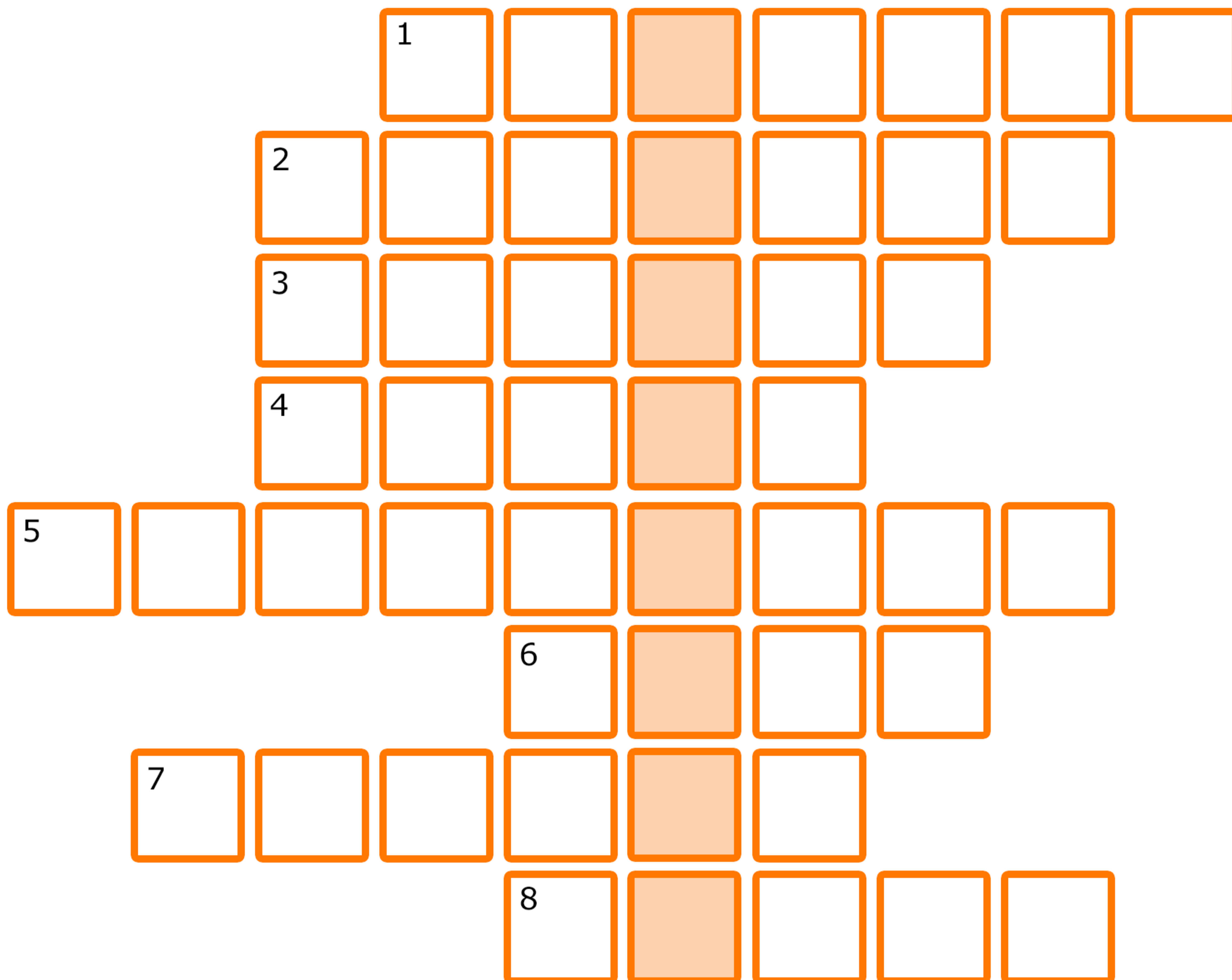
- La . . . ata turchina ha le ali e una bacchetta magica.
- I termosifoni . . . oni si usano per riscaldare le case.
- Il pavone è un uccello famoso per la sua bellezza.
- Quando piove e le pecore si riparano nell'ovile.
- Per molti incroci stradali è necessario un semaforo.
- A Luigi piacciono tantissimo gli spaghetti alle vongole.
- I cani hanno un fiuto eccezionale.
- Il frigorifero di zio Andrea è grandissimo.
- Sul tavolo c'era un bellissimo vaso con fiori.
- Non tutti gli uccelli possono volare.
- I treni che fanno lunghi viaggi hanno anche il bagaglio letto.
- Maurizio si è comprato un nuovo televisore.
- Quella valigia è grande e pesantissima!



• **Obiettivo didattico:** discriminare, consolidare e utilizzare i suoni simili F e V

Suoni simili: F-V

Completa il cruciverba e scopri quale nome appare nelle caselle colorate.



1. La casa delle api.
2. Per scriverci si usa il gesso.
3. Un contenitore in vetro rivestito con paglia e usato per il vino.
4. Si accende per riscaldarsi o arrostitire la carne.
5. Una posata con tre o quattro punte.
6. Personaggi di fantasia con le orecchie a punta.
7. Ricoprono il cielo quando piove.
8. Animale dalla coda lunga famoso per la sua furbizia.

Il era una famosa nave da guerra usata tanti anni fa e costruita con il legno.

● **Obiettivo didattico:** discriminare, consolidare e utilizzare i suoni simili F e V