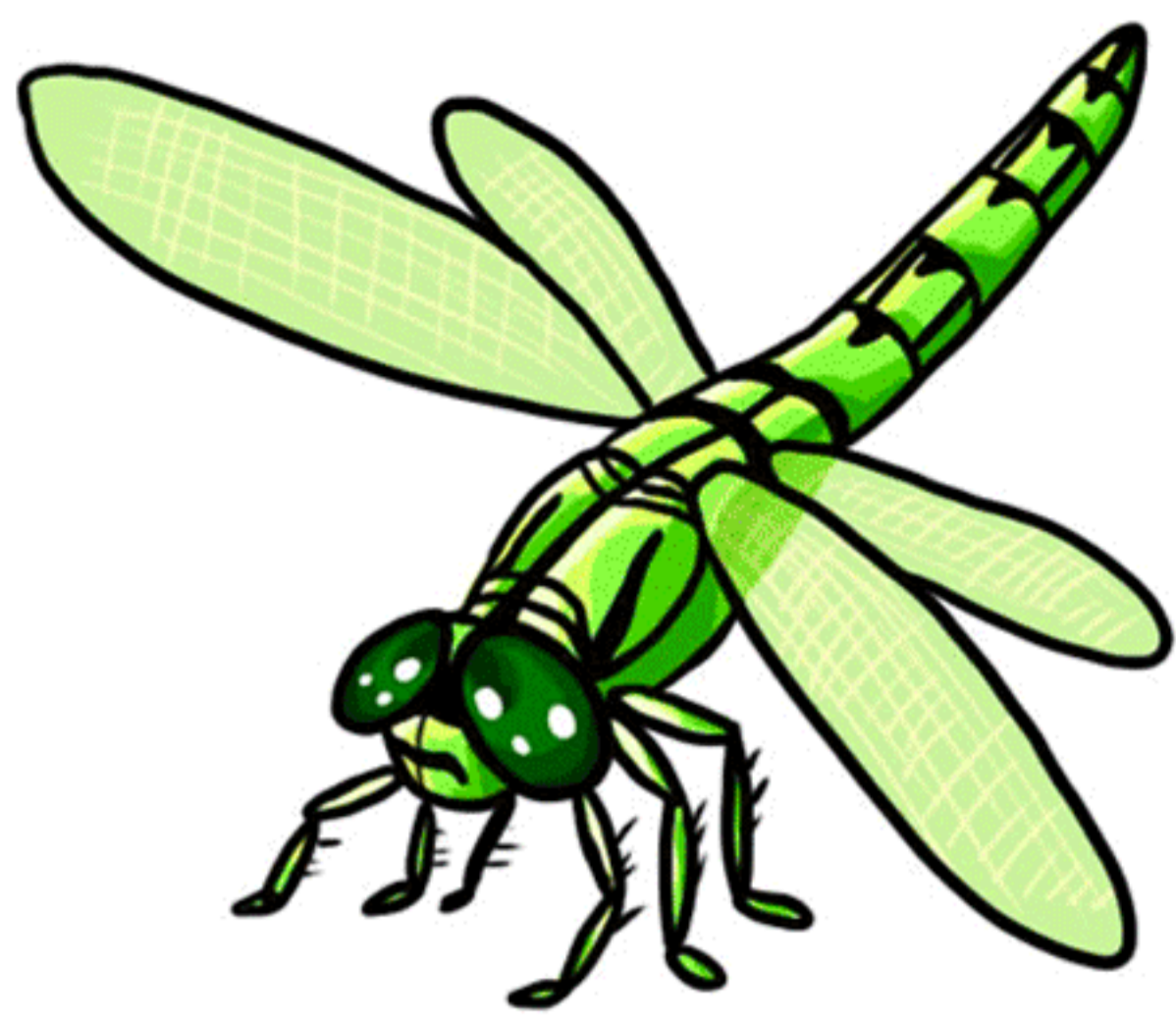
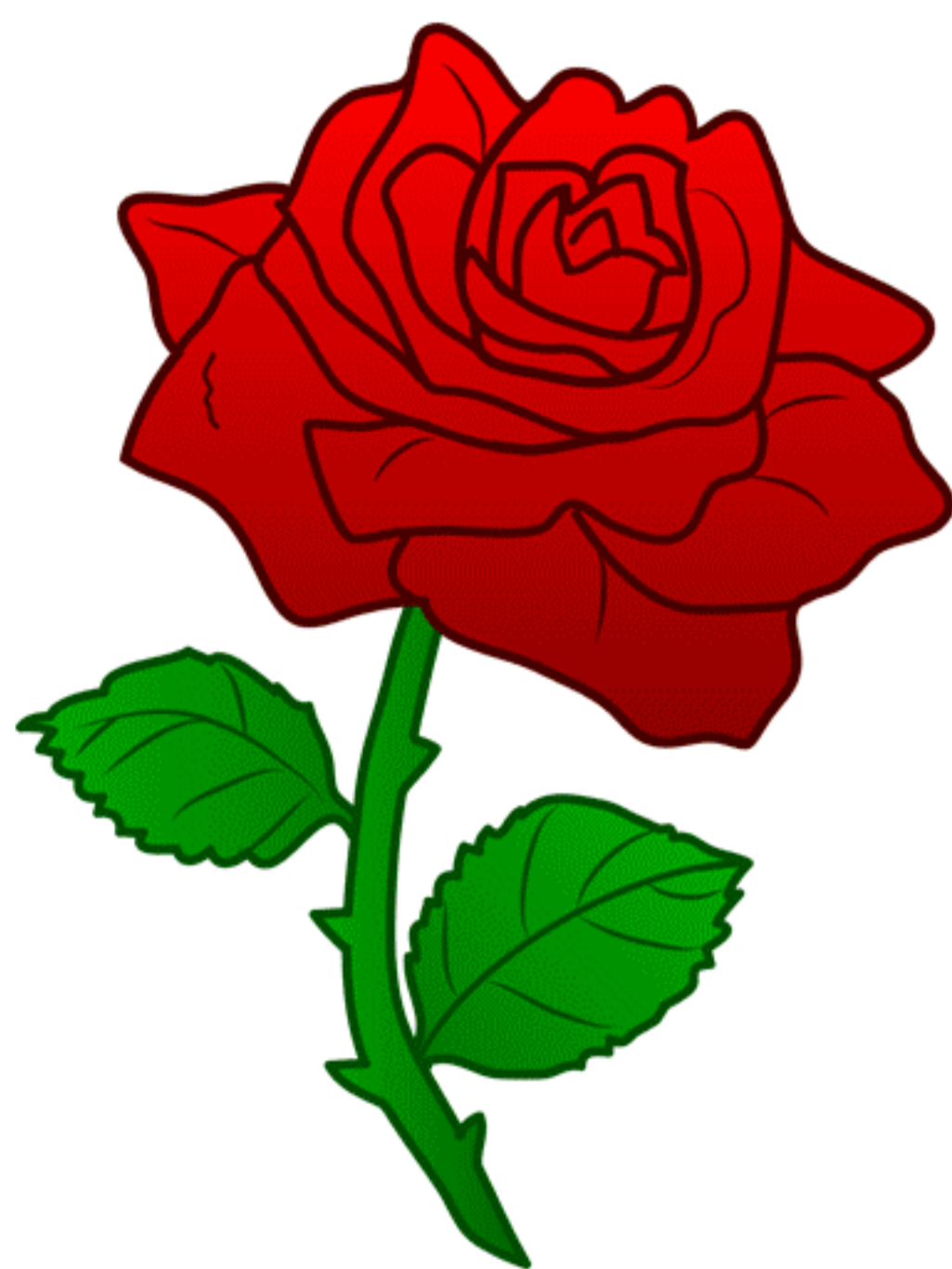


Suoni simili: L-R

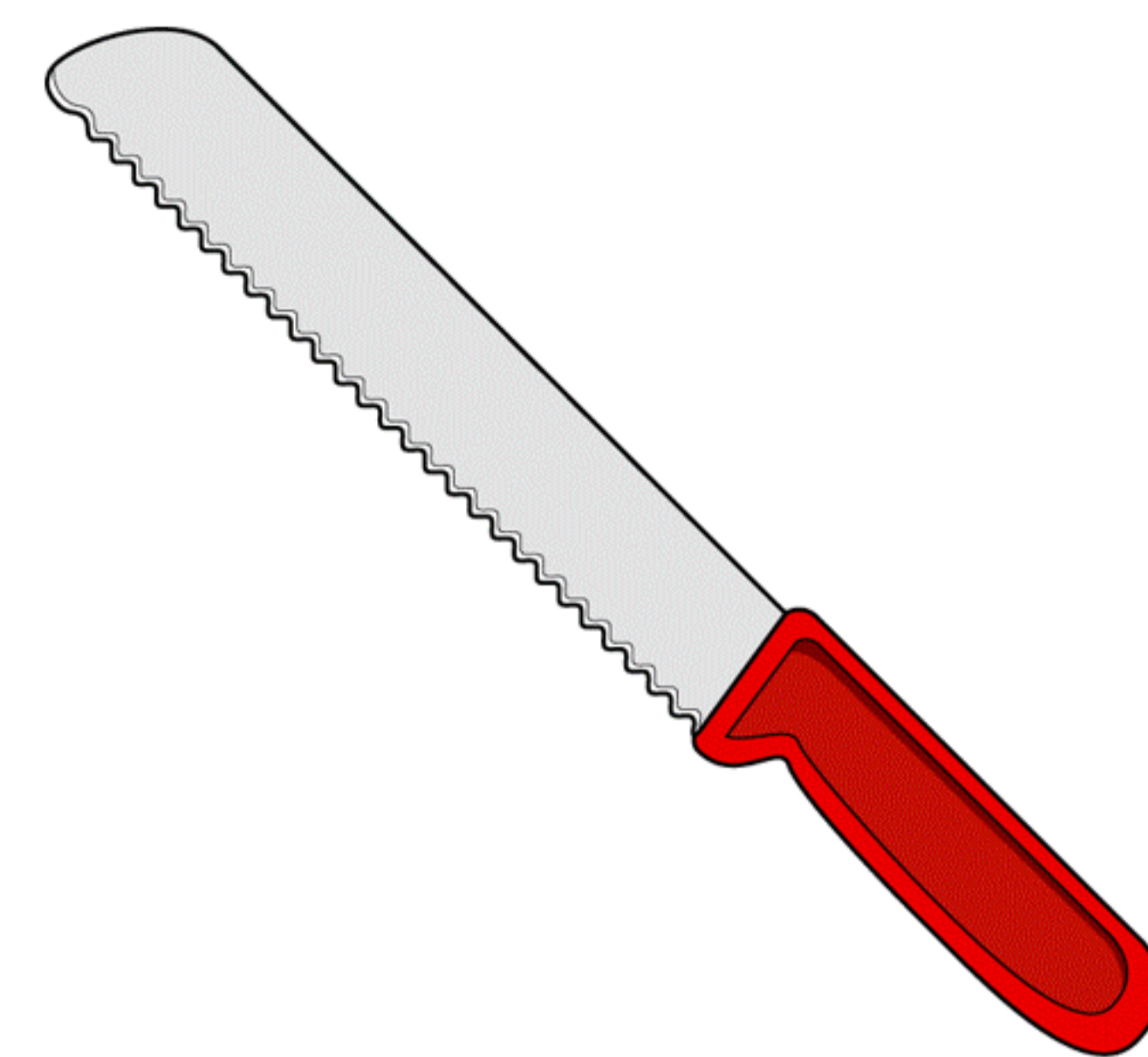
- Osserva i disegni e completa il testo inserendo L o R.



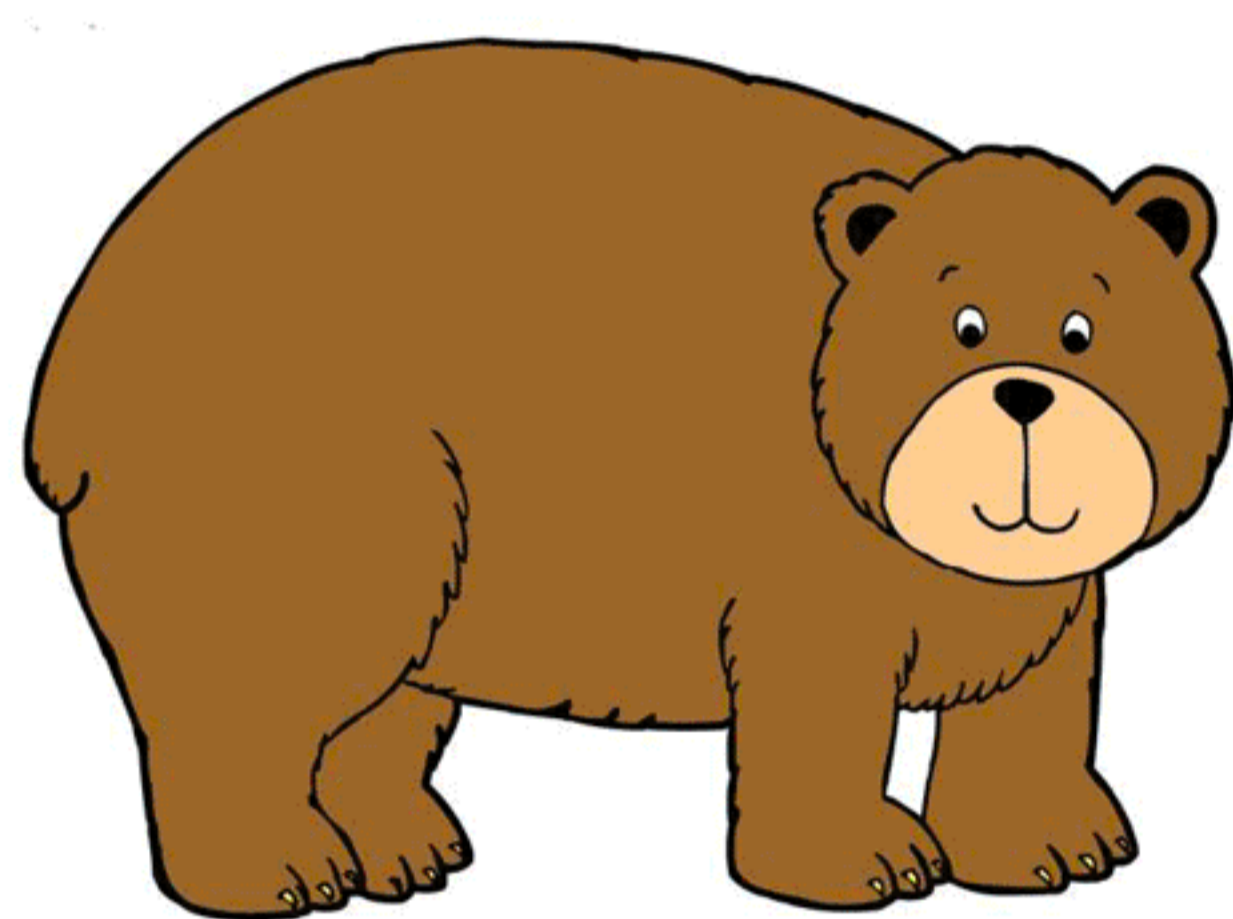
... ibellula



... osa



co ... tello



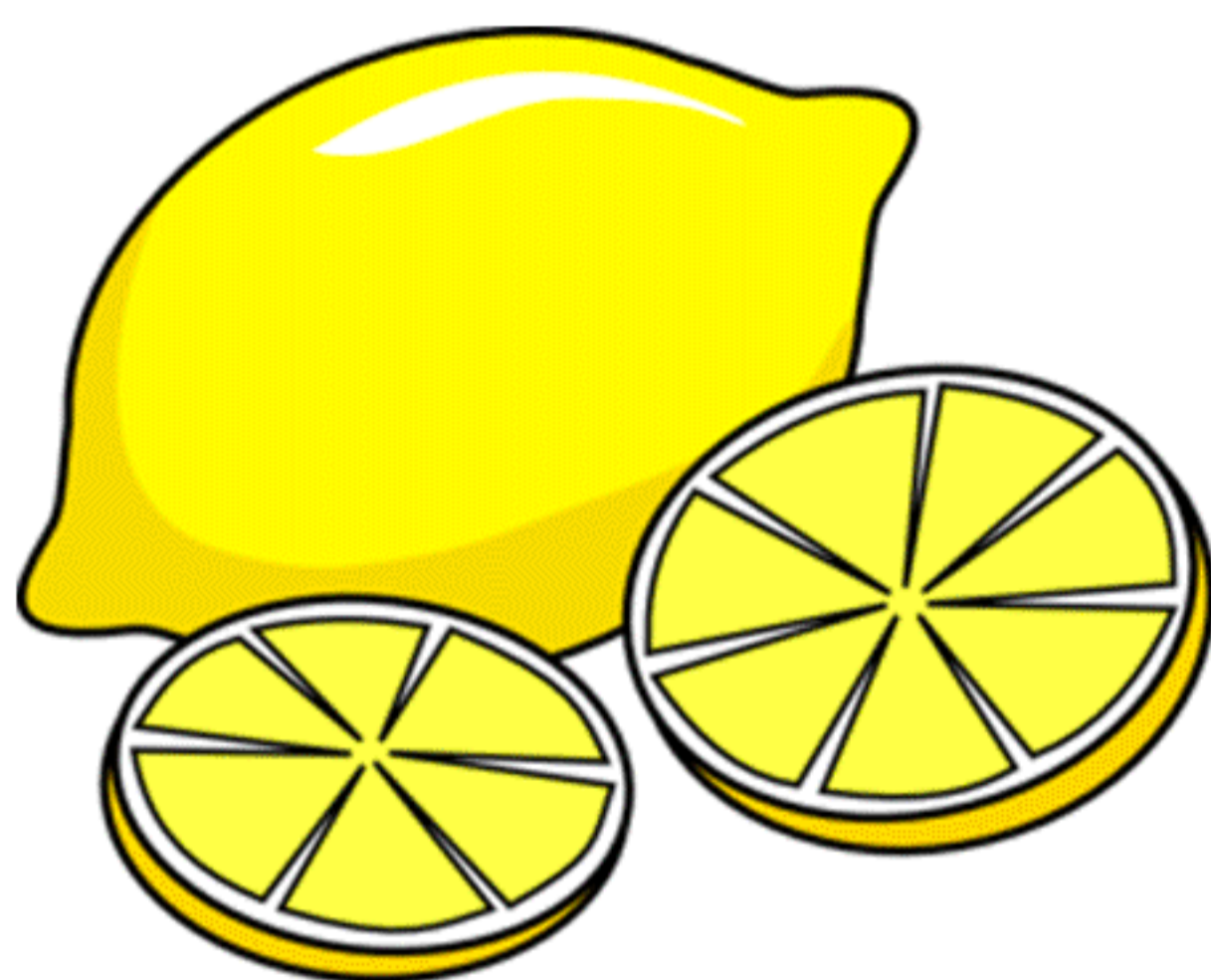
o ... so



a ... bitro



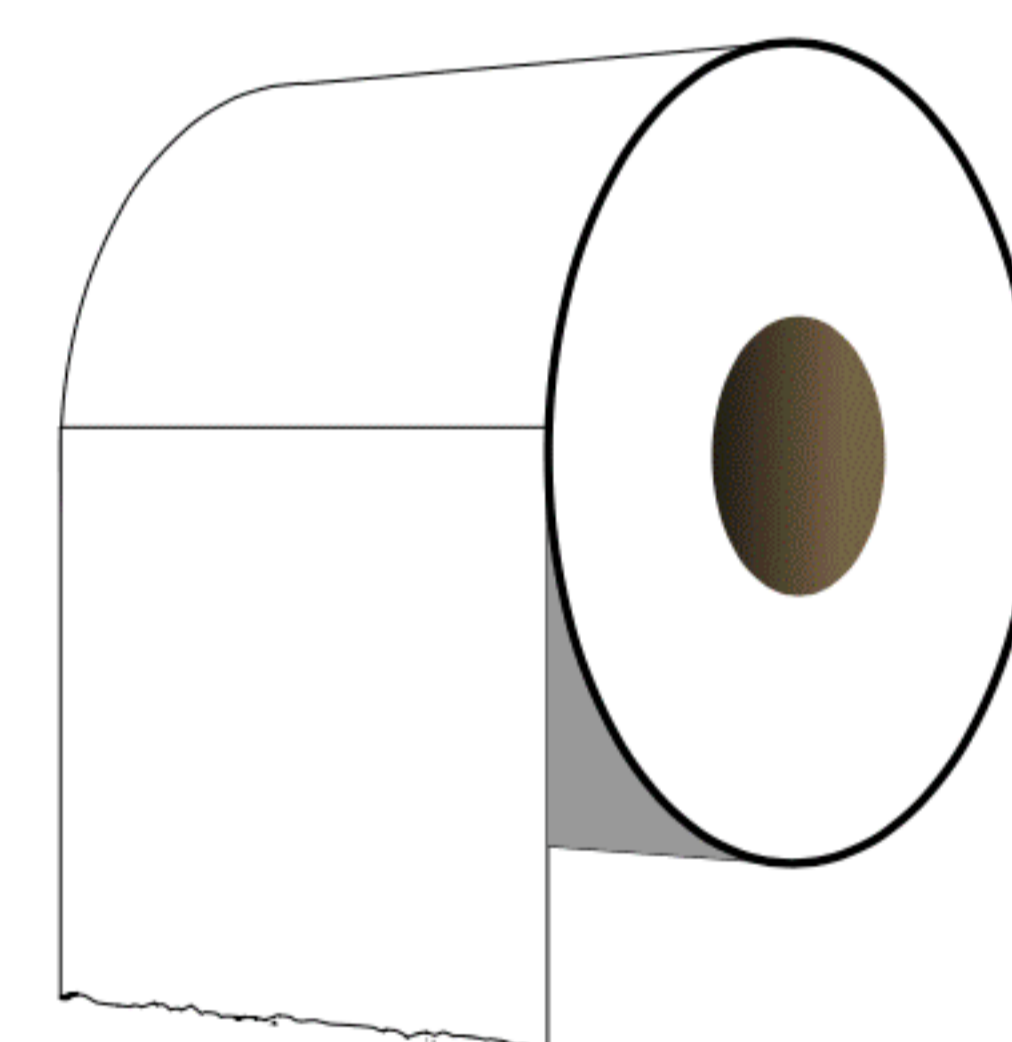
aerop ... ano



... imone



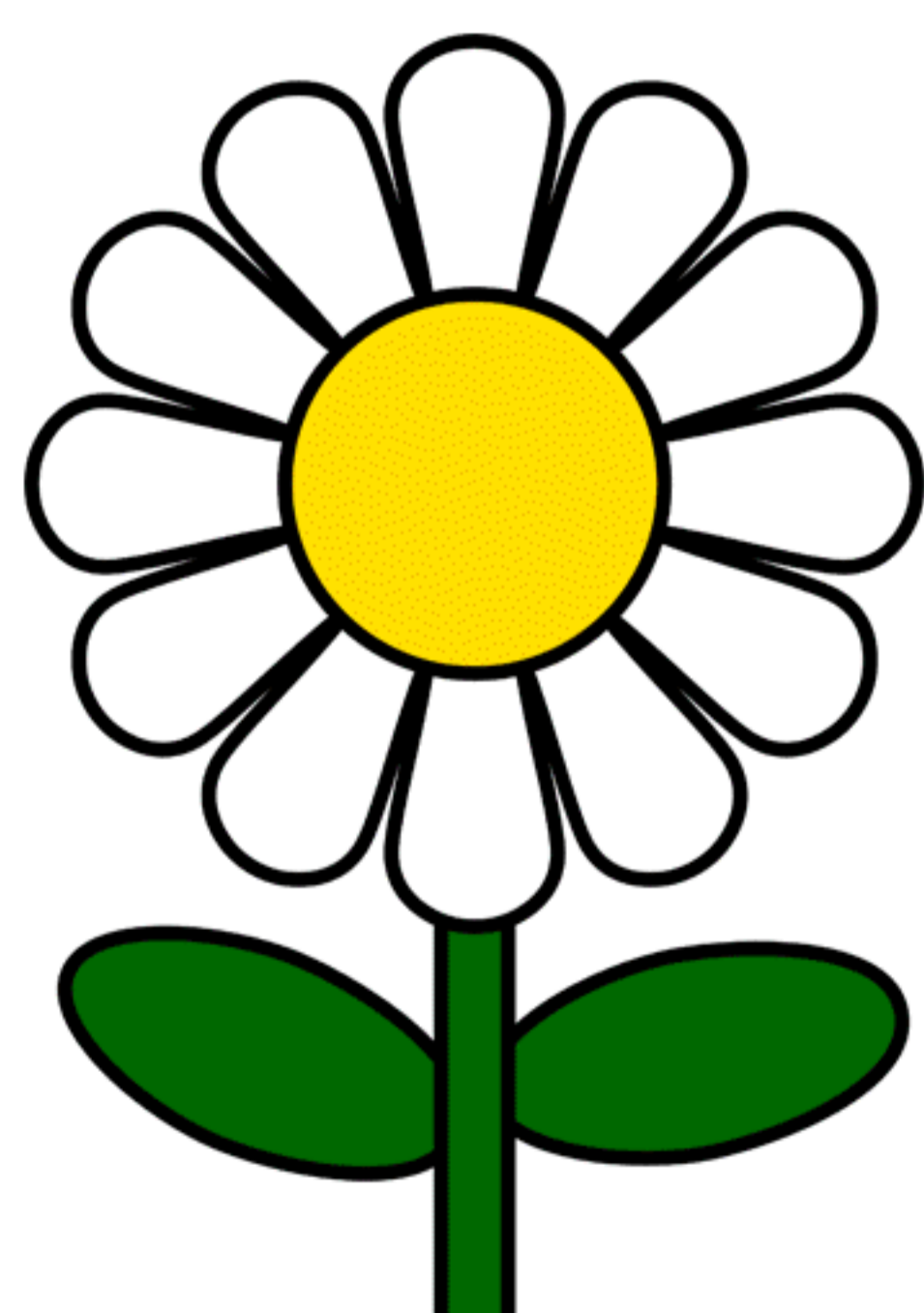
labb ... a



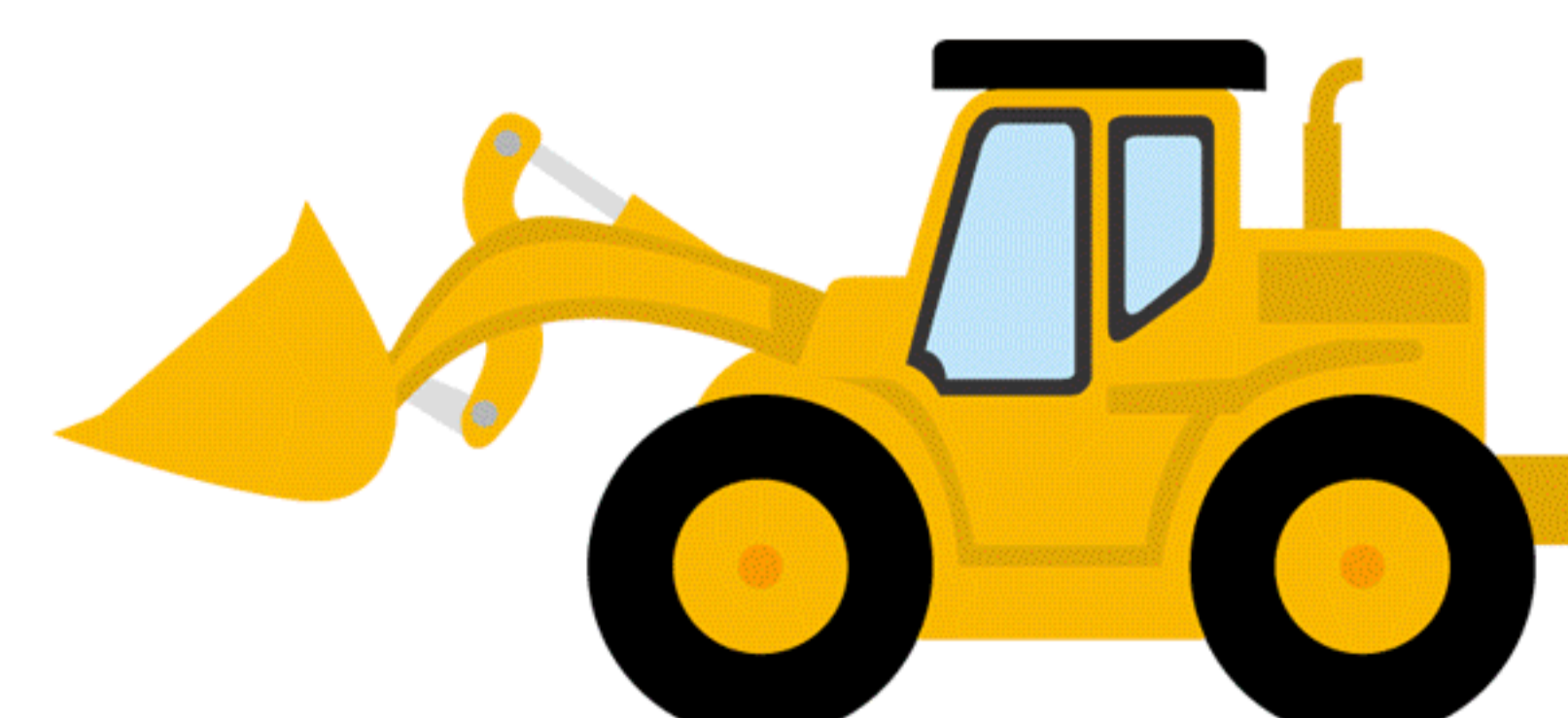
... oto ... o



... atte



ma ... gherita



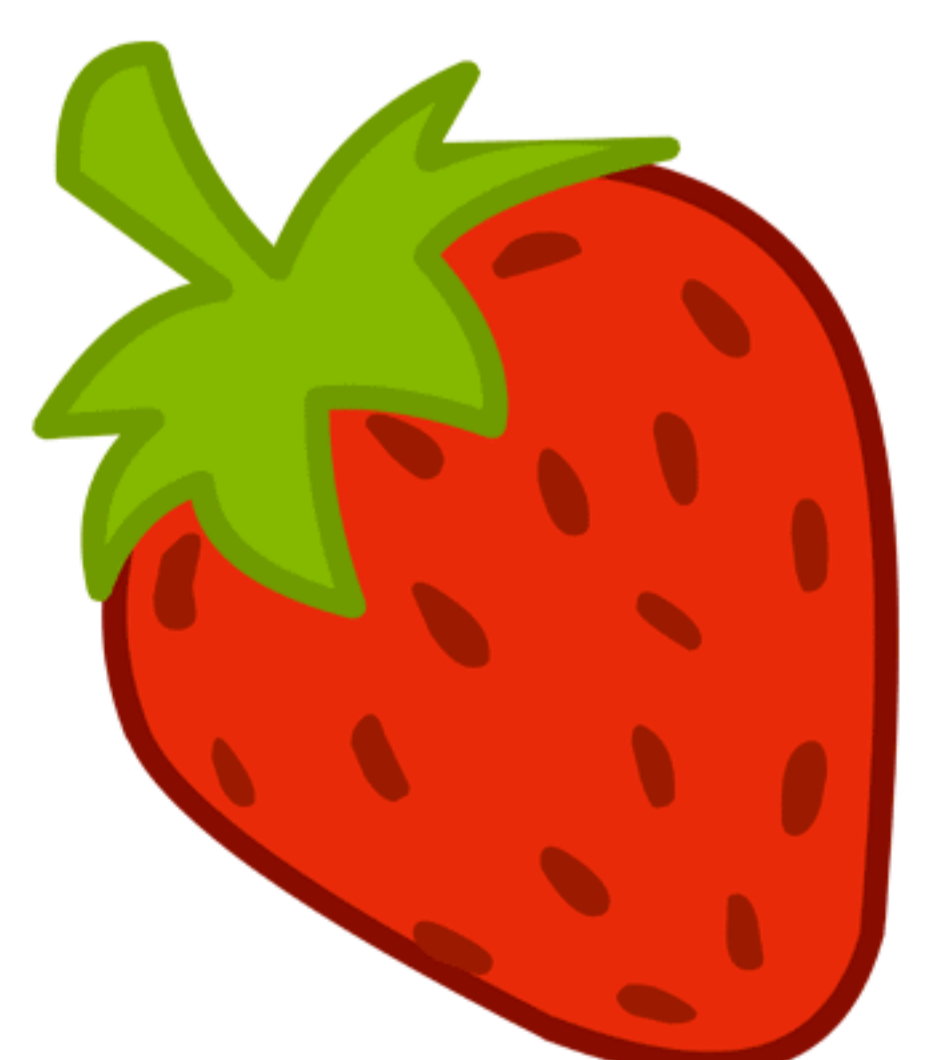
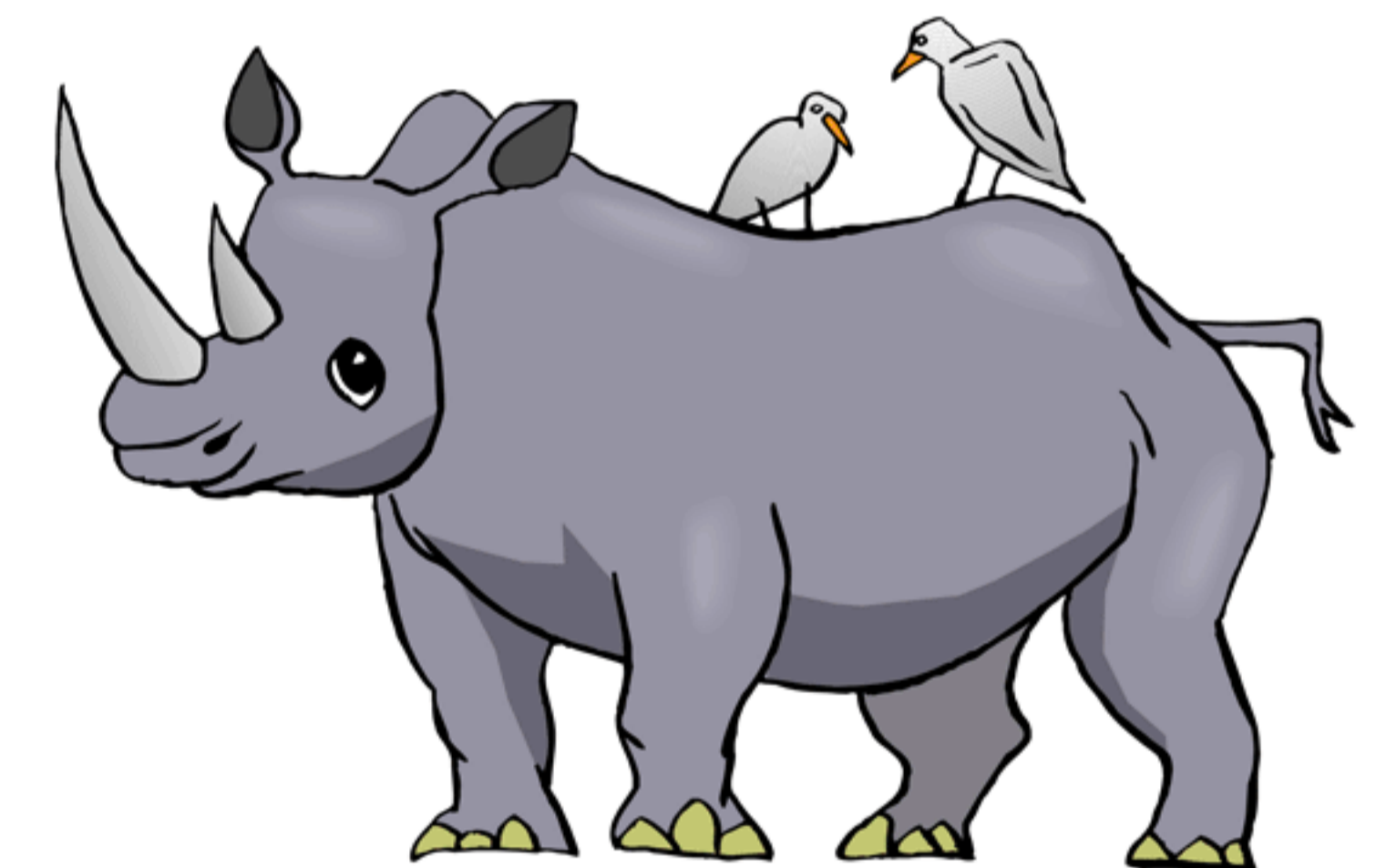
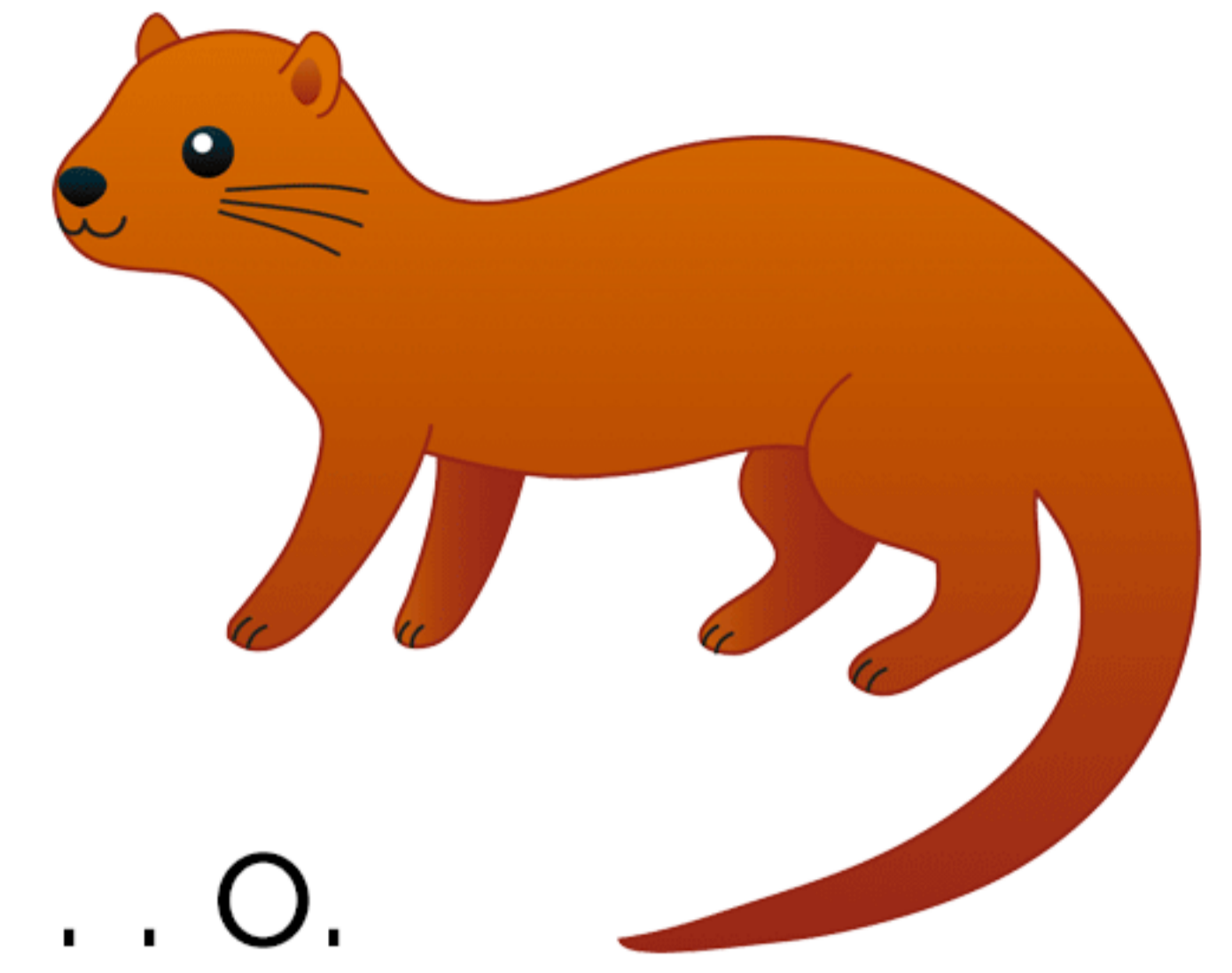
... uspa

- **Obiettivo didattico:** discriminare, consolidare e utilizzare i suoni simili L e R

Suoni simili: L-R

Completa le parole delle seguenti frasi con L o R.

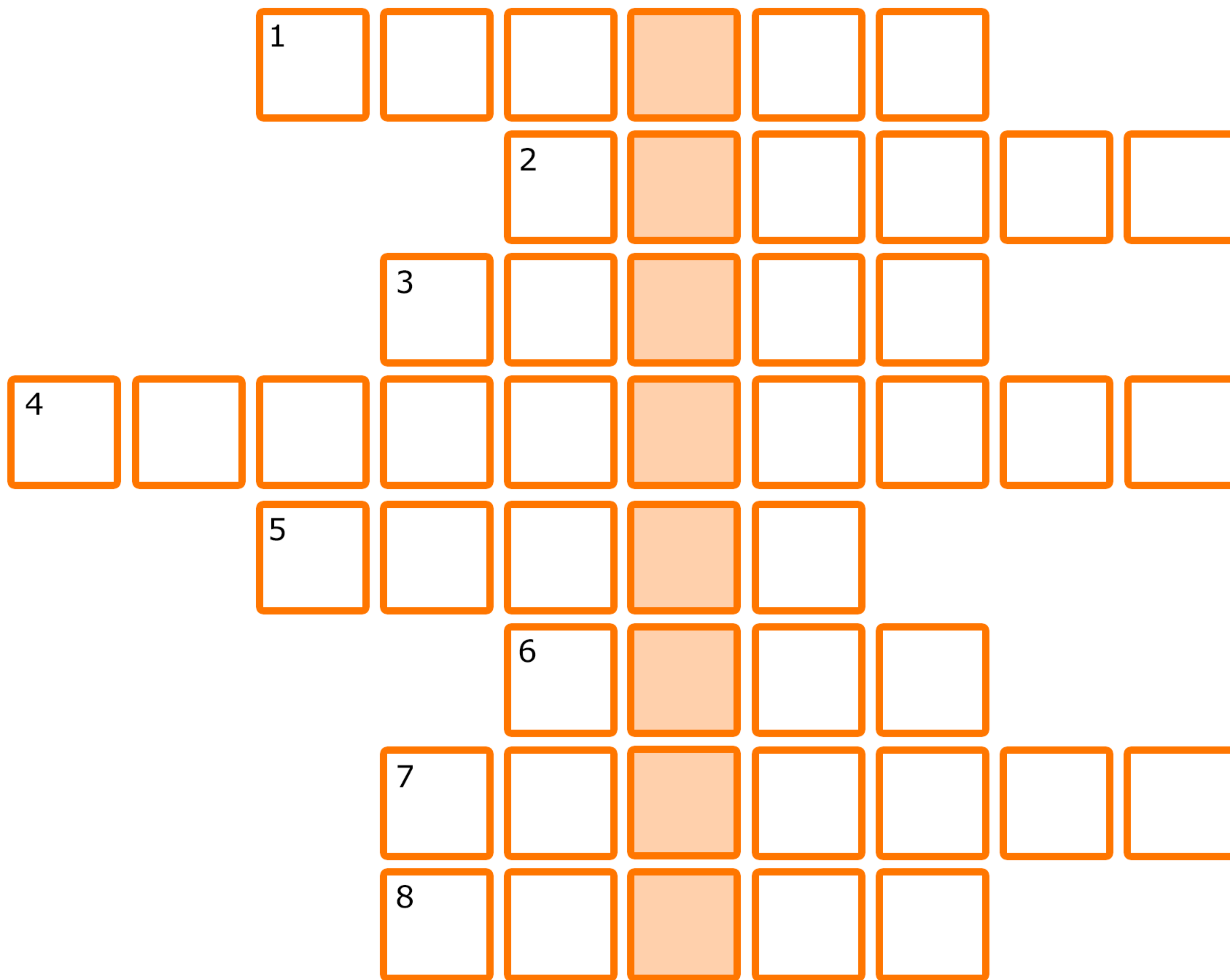
- La . . . ontra vive nei fiumi, nei laghi e nelle paludi.
- Pu . . . troppo molte pe . . . sone non hanno un lavo . . . o.
- Il po . . . tiere ha fatto una pa . . . ata incredibile!
- Giuseppe ha pescato tre grandi t . . . ote.
- Il fa . . . co pellegrino ha un'apertura a . . . are di 80-120 cm.
- Per mangiare gli spaghetti è necessaria la fo . . . chetta.
- Anziché correre o camminare, i canguri sa . . . tano per spostarsi.
- I ceci, i fagio . . . i e le . . . enticchie sono legumi molto saluta . . . i.
- I rinoce . . . onti sono animali a rischio estinzione.
- Cristina ha una scia . . . pa lunga e colorata.
- I cavalieri indossavano l'e . . . mo per proteggersi la testa.
- Quest'anno l'albero del me . . . o è carico di frutti.
- Anna adora mangiare le f . . . ago . . . e.



• **Obiettivo didattico:** discriminare, consolidare e utilizzare i suoni simili L e R

Suoni simili: L-R

Completa il cruciverba e scopri quale nome appare nelle caselle colorate.



1. Si usa per arare il terreno.
2. Un sinonimo di chiocciola.
3. Nella fiaba di Pinocchio è l'amico del gatto.
4. Bastoncino di legno con testa rossa usato per accendere il fuoco.
5. Un anfibio simile alla rana.
6. Tessuto che si ottiene dal pelo delle pecore.
7. Piccolo uccello migratore dalla coda biforcuta.
8. Il re della savana.

Il è un fiore molto diffuso ed apprezzato, originario della Turchia.

● **Obiettivo didattico:** discriminare, consolidare e utilizzare i suoni simili L e R