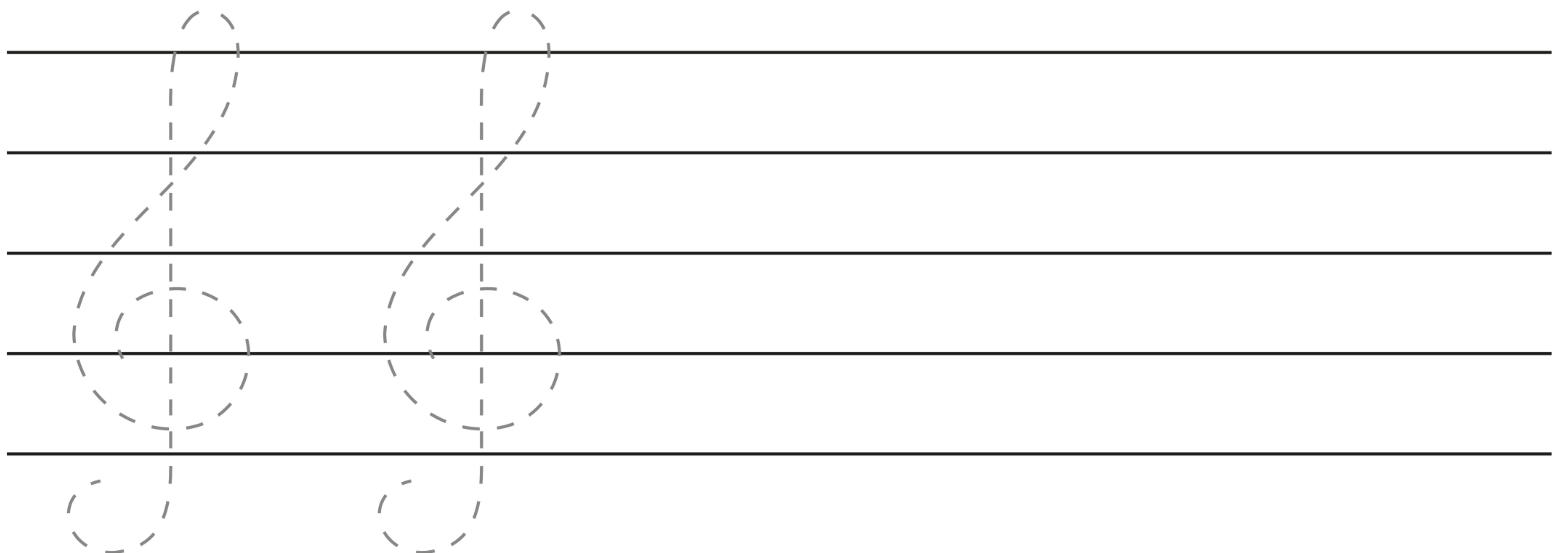
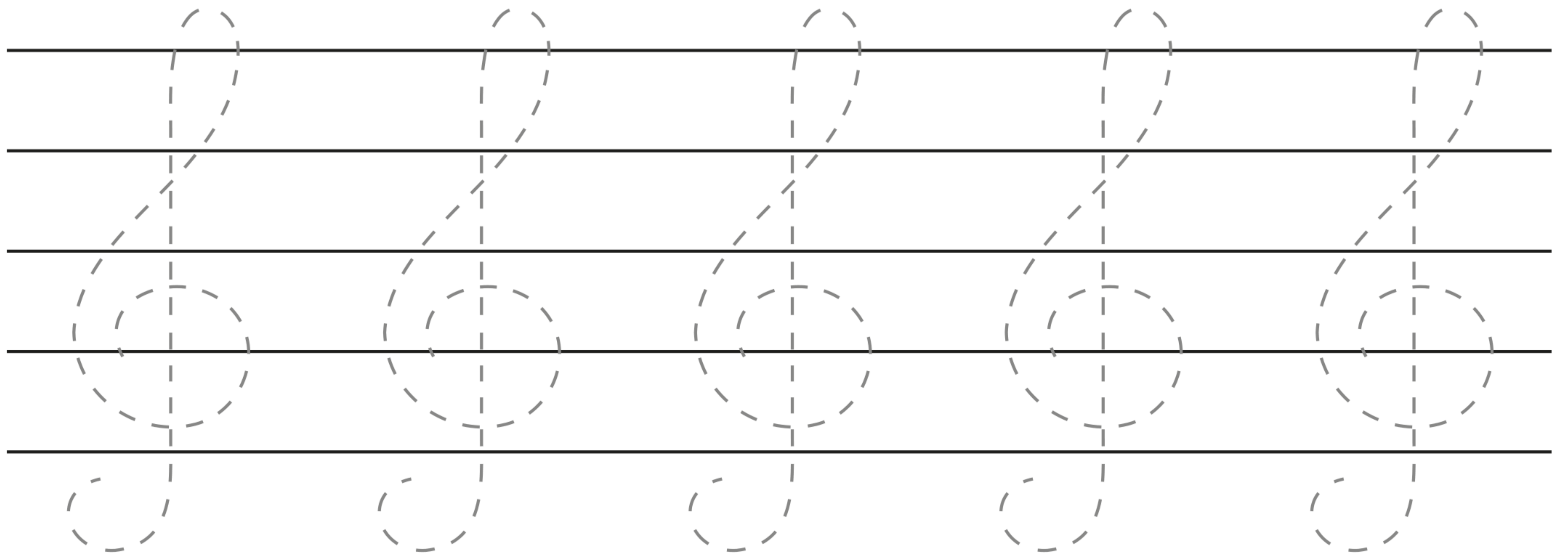


LE CHIAVI MUSICALI

La **chiave di violino** si chiama anche chiave di SOL e serve a dare il nome alle note.



■ Prova a disegnare la chiave di violino, prima con l'aiuto dei tratteggi, poi senza.:



LE CHIAVI MUSICALI

All'inizio del pentagramma si scrive sempre un simbolo, che si chiama **chiave** e che serve da guida al musicista per interpretare le note. La **chiave di violino** (o **chiave di sol**) è una delle più utilizzate e fissa la posizione del SOL sulla seconda linea del pentagramma.



Disegna tu la chiave di violino.

A blank musical staff consisting of five horizontal lines, intended for the student to draw the treble clef.

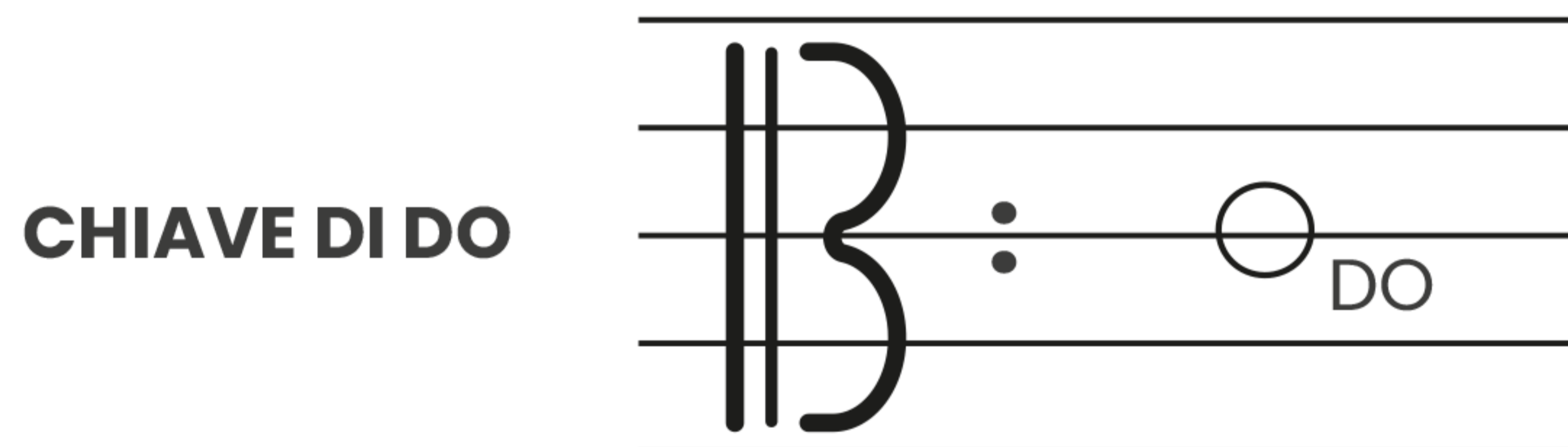
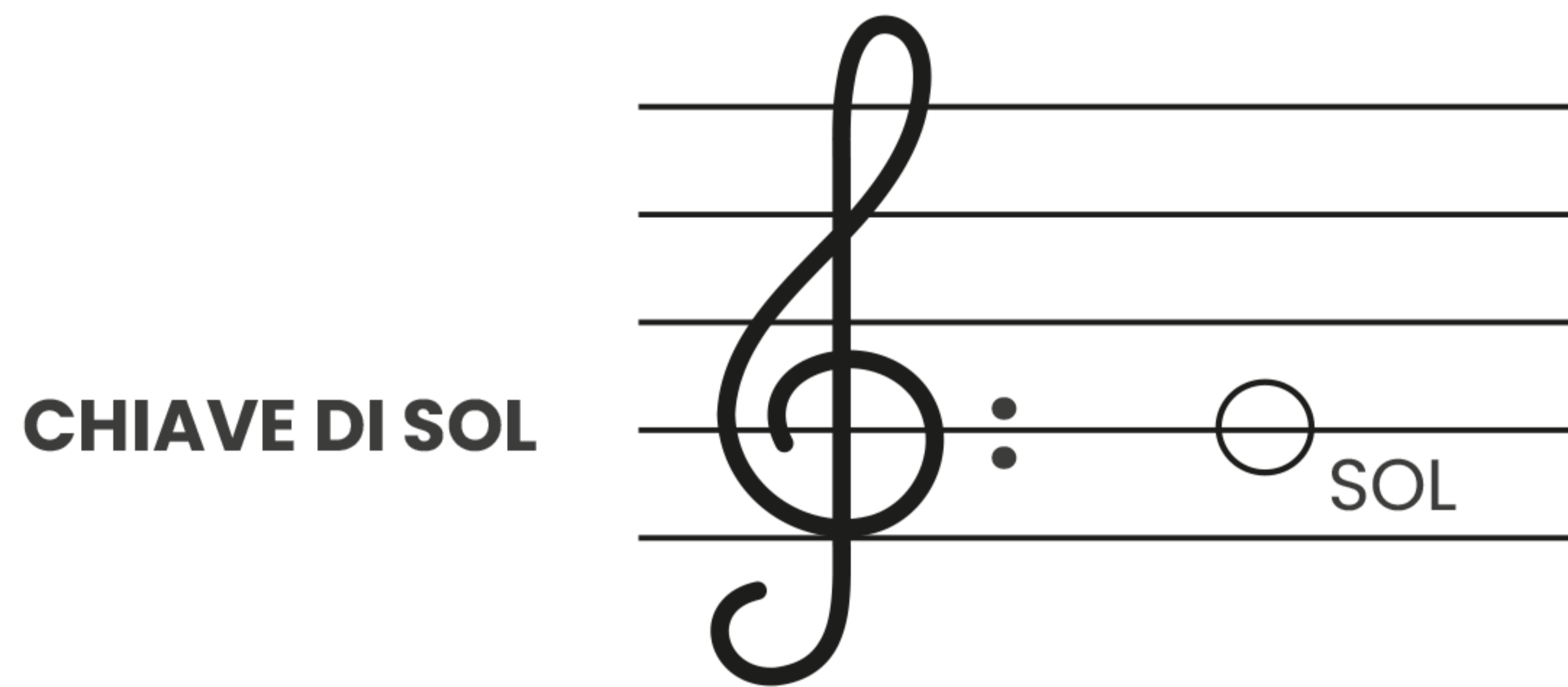
Completa, scrivendo sui puntini oppure cancella la parola sbagliata.

Il pentagramma è il musicale dove si scrivono le ed è formato da cinque e spazi.

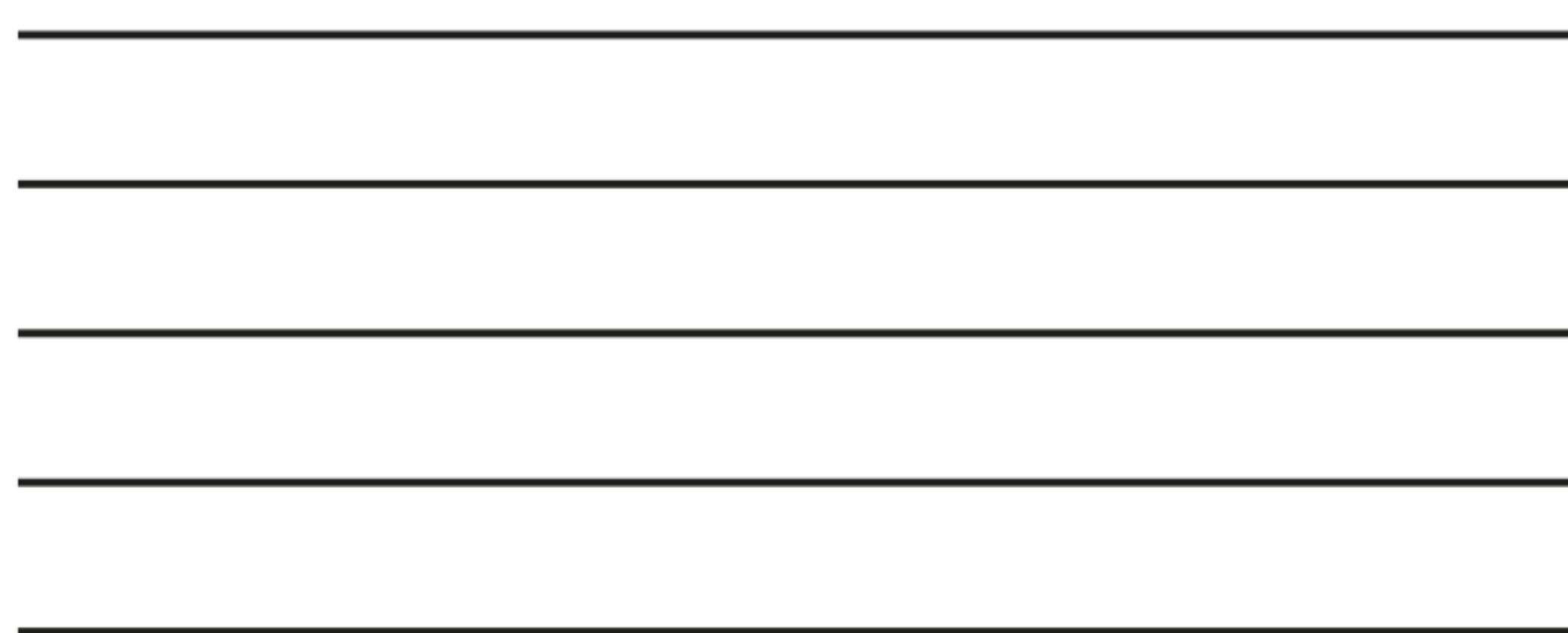
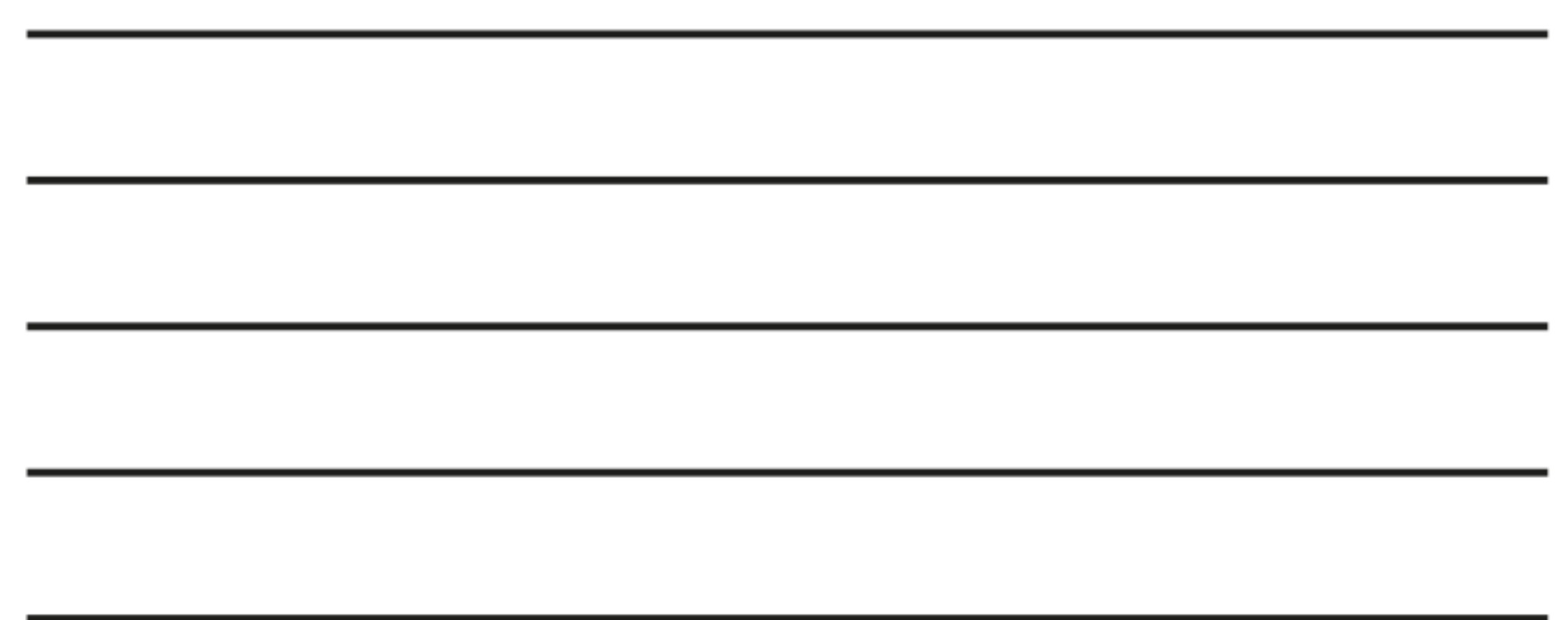
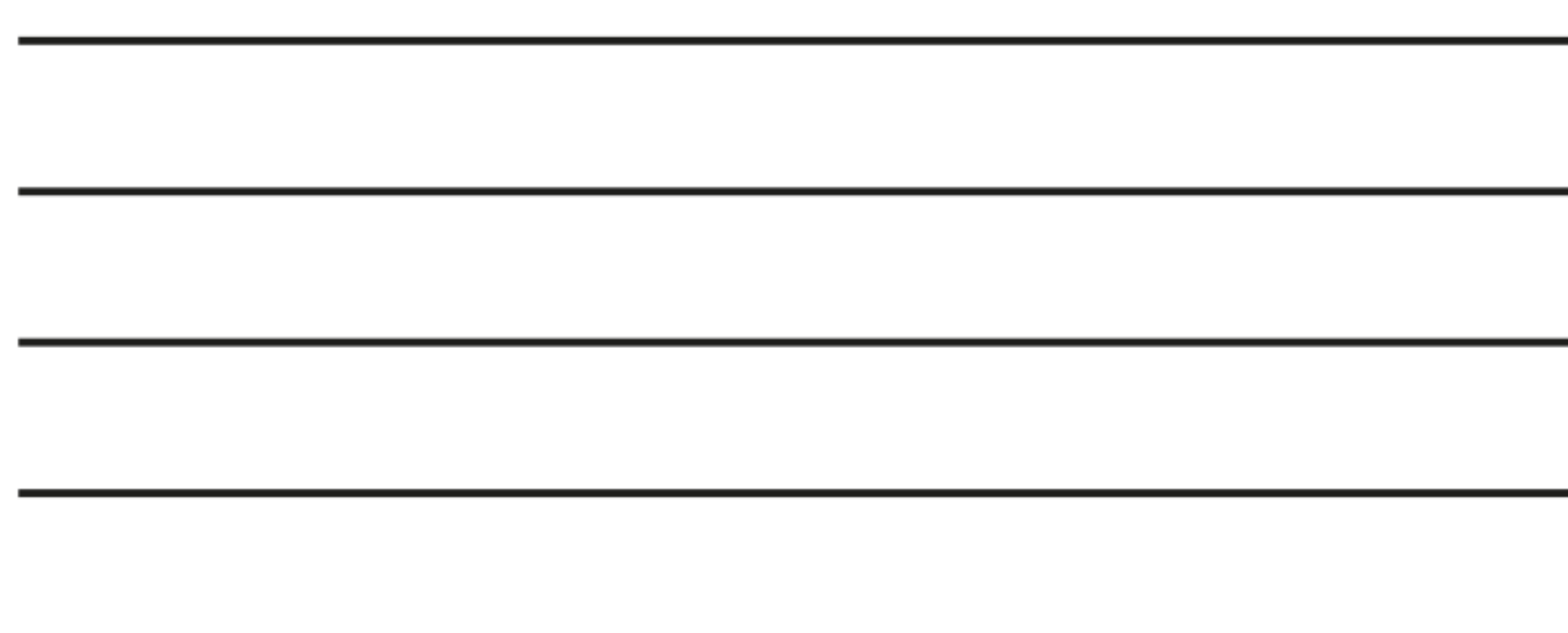
All'inizio del pentagramma si scrive la che serve a dare il nome alle musicali.

LE CHIAVI MUSICALI

Le **chiavi musicali** sono dei simboli che si scrivono sempre all'inizio del pentagramma e servono a dare il nome alle note. Le chiavi sono tre: la chiave di **sol**, la chiave di **fa** e la chiave di **do**.



 Ricopia le chiavi.

An empty musical staff with five horizontal lines, intended for copying the G-clef key signature.An empty musical staff with five horizontal lines, intended for copying the F-clef key signature.An empty musical staff with five horizontal lines, intended for copying the C-clef key signature.