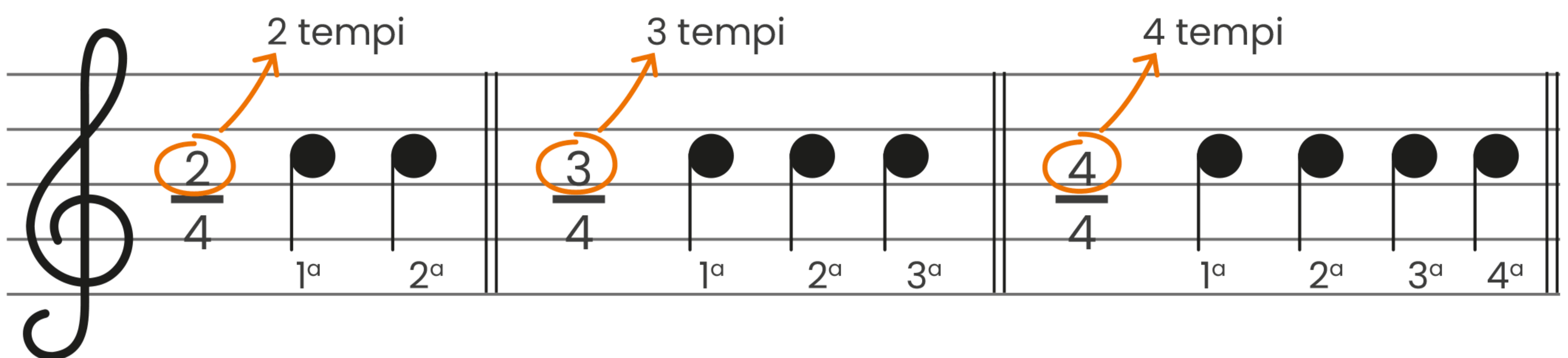


# IL TEMPO MUSICALE

Il **tempo**, o **indicazione di misura**, è quella frazione che si scrive all'inizio del pentagramma, subito dopo la chiave. Serve per indicare il valore di ciascuna battuta e, come tutte le frazioni, è formata da un numeratore e da un denominatore.

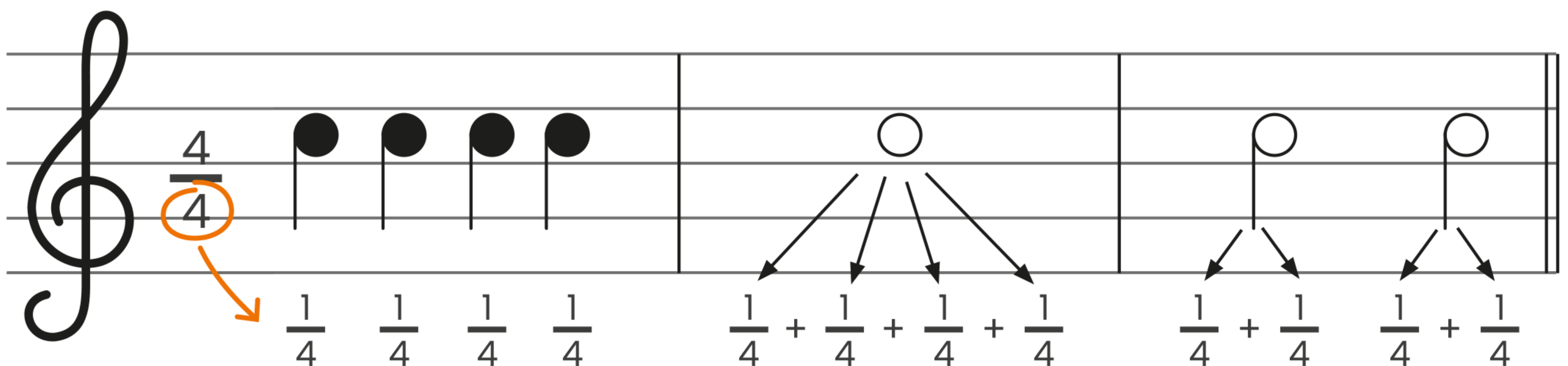
Il numeratore indica il numero dei tempi:  $\frac{2}{4}$  significa che ci sono 2 tempi per battuta,  $\frac{3}{4}$  significa che ci sono 3 tempi per battuta,  $\frac{4}{4}$  significa che ci sono 4 tempi per battuta.

■ Il numeratore indica il numero dei tempi delle battute: osserva.



Il denominatore indica il valore di ogni singolo tempo. Significa che nel tempo (indicazione di misura)  $\frac{2}{4}$  ognuno dei 2 tempi vale  $\frac{1}{4}$ , in  $\frac{3}{4}$  ognuno dei 3 tempi vale  $\frac{1}{4}$ , in  $\frac{4}{4}$  ognuno dei 4 tempi vale  $\frac{1}{4}$ .

▲ Il denominatore indica il valore di ciascun tempo: osserva.



# IL TEMPO MUSICALE

Scrivi quanti tempi ci sono in ogni battuta.

.....

.....

Osserva il tempo e sistema correttamente le stanghette.

# IL TEMPO MUSICALE

■ Osserva il tempo e sistema correttamente le stanghette.

A musical staff in treble clef with a 4/4 time signature. It contains six notes: a quarter note on G4 (open), a quarter note on A4 (filled), a quarter note on B4 (filled), a quarter note on C5 (open), a quarter note on B4 (open), and a quarter note on A4 (open).

A musical staff in treble clef with a 4/4 time signature. It contains nine notes: a quarter note on G4 (open), a quarter note on A4 (open), a quarter note on B4 (filled), a quarter note on C5 (filled), a quarter note on B4 (filled), a quarter note on A4 (filled), a quarter note on G4 (filled), a quarter note on F4 (filled), and a quarter note on E4 (open).

A musical staff in treble clef with a 3/4 time signature. It contains seven notes: a quarter note on G4 (filled), an eighth note on A4 (open), a quarter note on B4 (filled), a quarter note on C5 (filled), a quarter note on B4 (filled), an eighth note on A4 (open), and a quarter note on G4 (filled).

A musical staff in treble clef with a 2/4 time signature. It contains seven notes: a quarter note on G4 (open), a quarter note on A4 (open), a quarter note on B4 (filled), a quarter note on C5 (filled), a quarter note on B4 (filled), a quarter note on A4 (filled), and a quarter note on G4 (open).