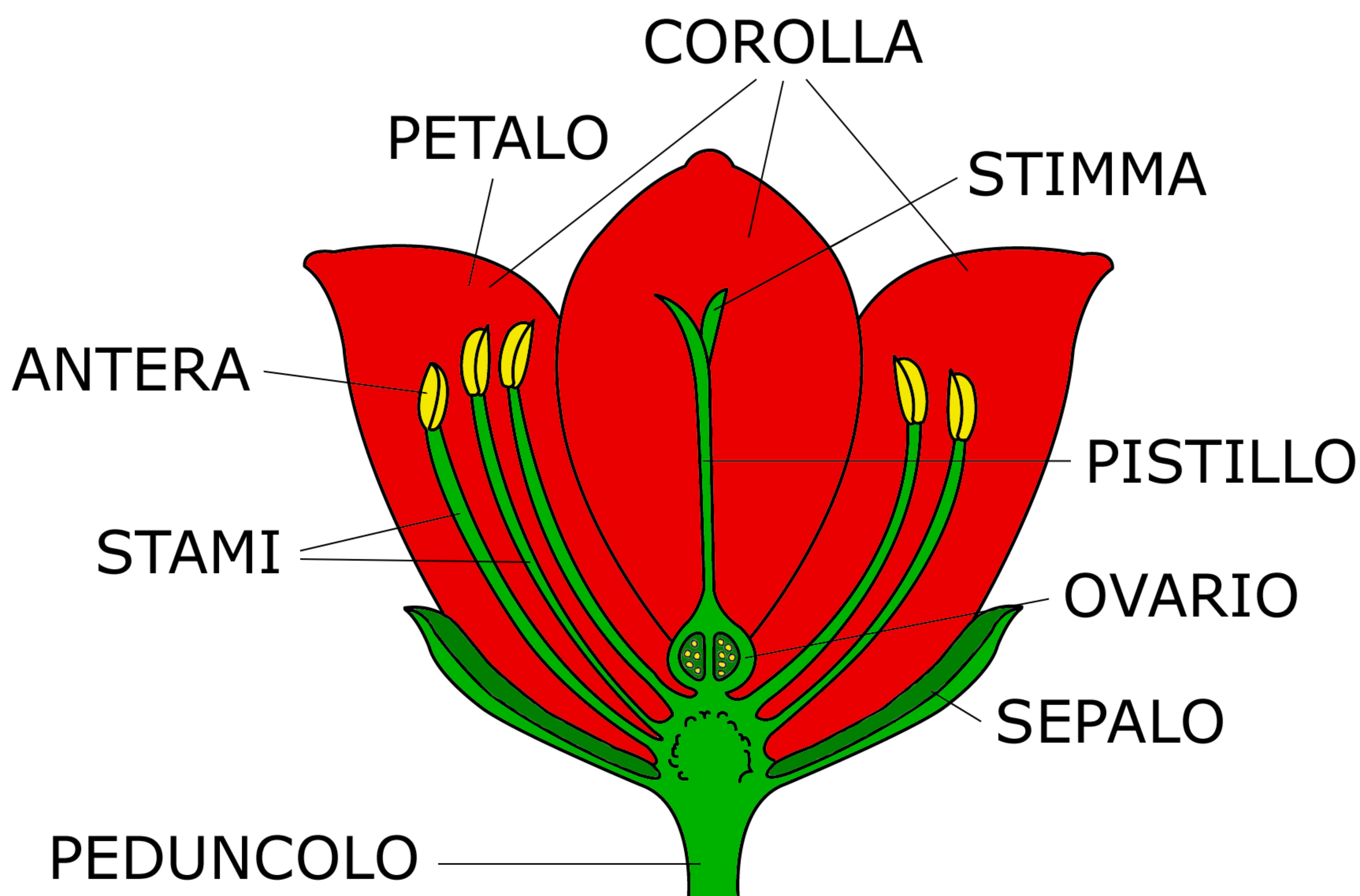


Il fiore e le sue parti

Il fiore è l'organo riproduttivo della pianta e quindi il suo compito è quello di produrre i semi che daranno vita a nuove piante. Ogni fiore è costituito da diverse parti come potete osservare nel disegno qui sotto...



Partendo dalla parte più bassa notiamo che il fiore è sostenuto dal **peduncolo** che termina con una sezione formata da foglioline verdi chiamate **sepal**i che insieme formano il **calice** del fiore. I sepal hanno la funzione di avvolgere il fiore quando non è ancora sbocciato. Le foglie colorate più interne sono i **petali** e l'insieme dei petali forma la **corolla** del fiore. All'interno della corolla troviamo gli **stami** cioè gli organi maschili del fiore. Essi sono composti da **filamenti** che terminano con una cima gialla e rigonfia detta **antera** che è ricoperta da una polverina gialla: il **polline**. Al centro del fiore troviamo il **pistillo** che è l'organo femminile del fiore composto alla base da una parte ingrossata detta **ovario** che contiene gli **ovuli**, mentre nella parte superiore troviamo lo **stigma** che è ricoperto da una sostanza vischiosa. Il trasporto del polline dagli stami di un fiore allo stigma di un altro fiore della stessa specie si chiama **impollinazione**.

Il fiore e le sue parti

Le parti del fiore da colorare

• Usa i colori indicati per colorare le varie parti del fiore:

 PETALI

 PISTILLO

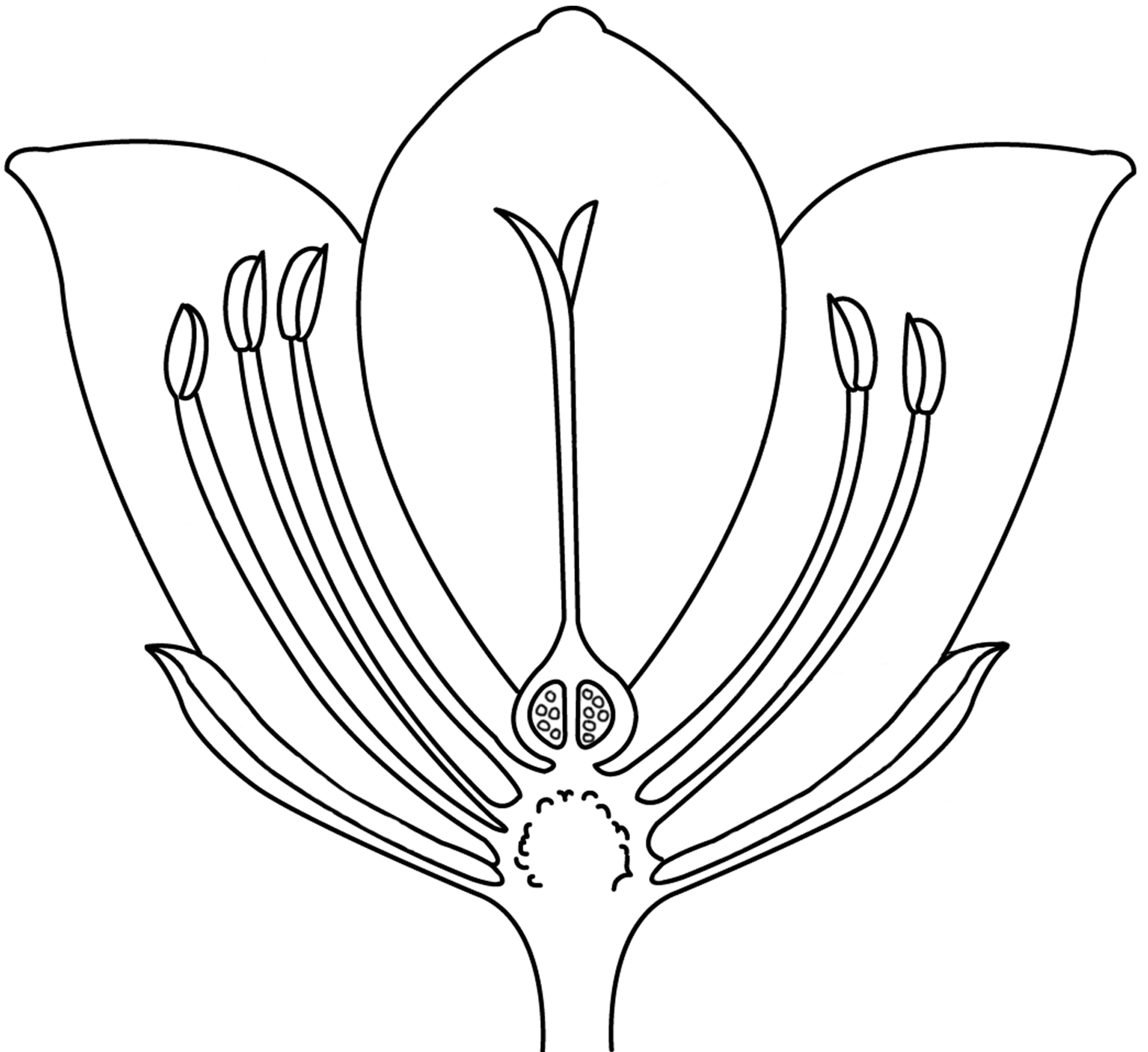
 OVULI

 SEPALI

 STAMI

 ANTERA

 PEDUNCOLO



Il fiore e le sue parti

- Collega ciascuna parte del fiore alla sua caratteristica o funzione.

Polline	organo riproduttivo femminile
Corolla	sostiene il fiore
Pistillo	organi riproduttivi maschili
Ovario	protegge il fiore prima che sboccia
Stami	insieme dei petali
Peduncolo	polverina gialla
Calice	parte superiore del pistillo
Sepalo	contiene gli ovuli
Stimma	insieme dei sepali

Il fiore e le sue parti

Vero o falso?

- Leggi le seguenti affermazioni e segna con una crocetta se sono vere o false.

- Il fiore è l'organo riproduttivo delle piante.

VERO FALSO

- I petali del fiore sono sempre di colore rosso.

VERO FALSO

- Lo stamma si trova sugli stami.

VERO FALSO

- Il peduncolo sostiene il fiore.

VERO FALSO

- Gli stami sono gli organi maschili del fiore.

VERO FALSO

- Di solito la corolla è la parte colorata del fiore.

VERO FALSO

- Il polline si trova sui petali.

VERO FALSO

Il fiore e le sue parti

Vero o falso?

- Leggi le seguenti affermazioni e segna con una crocetta se sono vere o false.

- I sepali sono gli organi femminili del fiore.

VERO FALSO

- Ogni stame è composto da un filamento e un'antera.

VERO FALSO

- L' ovario contiene gli ovuli.

VERO FALSO

- Il calice è formato dai petali.

VERO FALSO

- Il pistillo è formato dallo stigma e dall'ovario.

VERO FALSO

- I sepali sono di colore rosso.

VERO FALSO

- I fiori producono i semi.

VERO FALSO

Il fiore e le sue parti

Vero o falso?

- Leggi le seguenti affermazioni e segna con una crocetta se sono vere o false.

- La corolla è la parte più evidente del fiore.

VERO FALSO

- L'antera è quasi sempre di colore giallo.

VERO FALSO

- Il fiore non contiene l'organo maschile.

VERO FALSO

- Gli ovuli si trovano nell'antera.

VERO FALSO

- Il calice è l'insieme di tutti i sepali.

VERO FALSO

- Il polline è una sottile polvere di colore giallo.

VERO FALSO

- Ogni fiore contiene sia l'organo femminile che quello maschile.

VERO FALSO