


GLI ANIMALI

■ Scrivi al posto giusto nella tabella gli animali rappresentati.



ANIMALI

DOMESTICI

SELVATICI

.....
.....
.....
.....
.....

GLI ANIMALI

■ Leggi i testi nei riquadri e scrivi il titolo corrispondente.

ANFIBI • PESCI • UCCELLI • INSETTI • MAMMIFERI • RETTILI

.....

Vivono in acqua dolce o salata. Hanno il corpo ricoperto da scaglie. Si muovono nuotando grazie alle pinne e alla coda. Respirano con le branchie e nascono dalle uova.

.....

Vivono sia sulla terraferma sia in acqua. Sono ricoperti da squame, alcuni hanno le zampe, altri strisciano sulla terra. Respirano con i polmoni e nascono dalle uova.

.....

Hanno il corpo diviso in tre parti: tronco, testa e addome. Hanno 6 zampe e alcuni hanno le ali e possono volare. Respirano attraverso piccoli tubicini e nascono dalle uova.

.....

Vivono prevalentemente sulla terra. Sono ricoperti da peli e hanno zampe per camminare, correre e saltare. Respirano con i polmoni, nascono dalla madre e vengono allattati.

.....

Possono vivere sia sulla terra sia in acqua. Sono privi di peli e di squame e hanno 4 zampe. Respirano con i polmoni e attraverso la pelle. Nascono da uova deposte in acqua.

.....

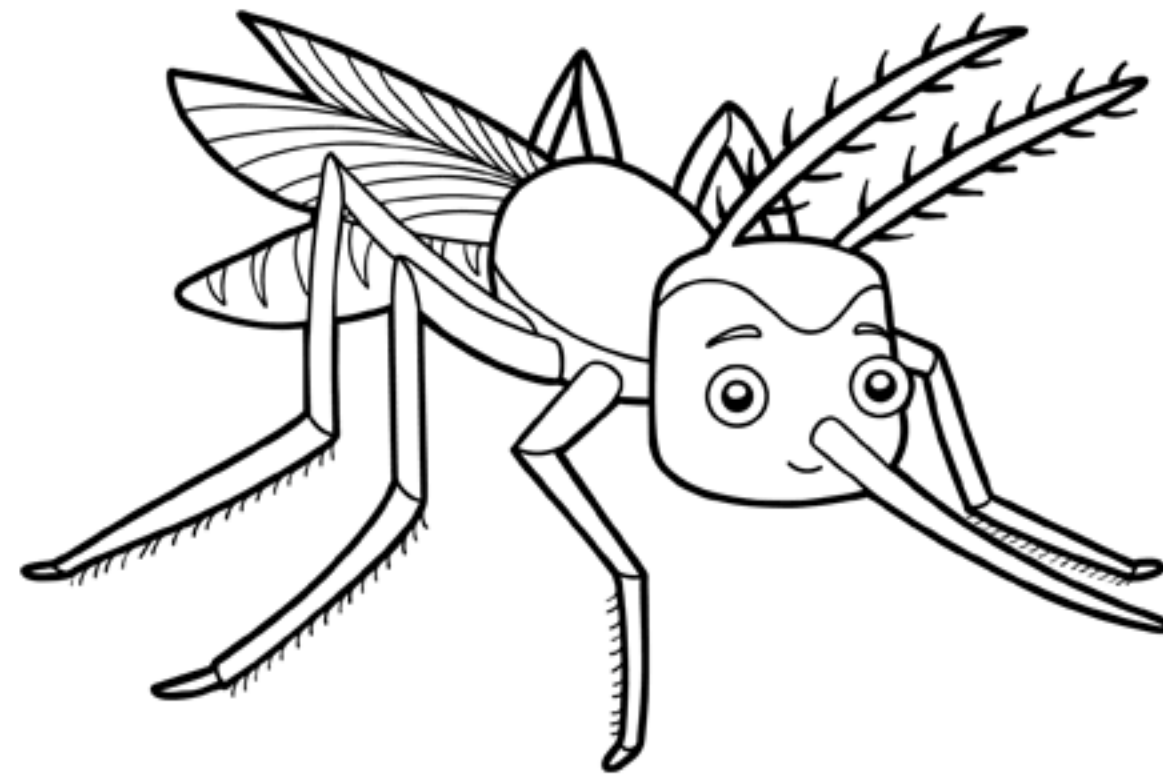
Vivono sulla terraferma e si spostano volando con le ali. Sono ricoperti da piume e penne e hanno 2 zampe. Respirano con i polmoni e nascono dalle uova.

GLI ANIMALI

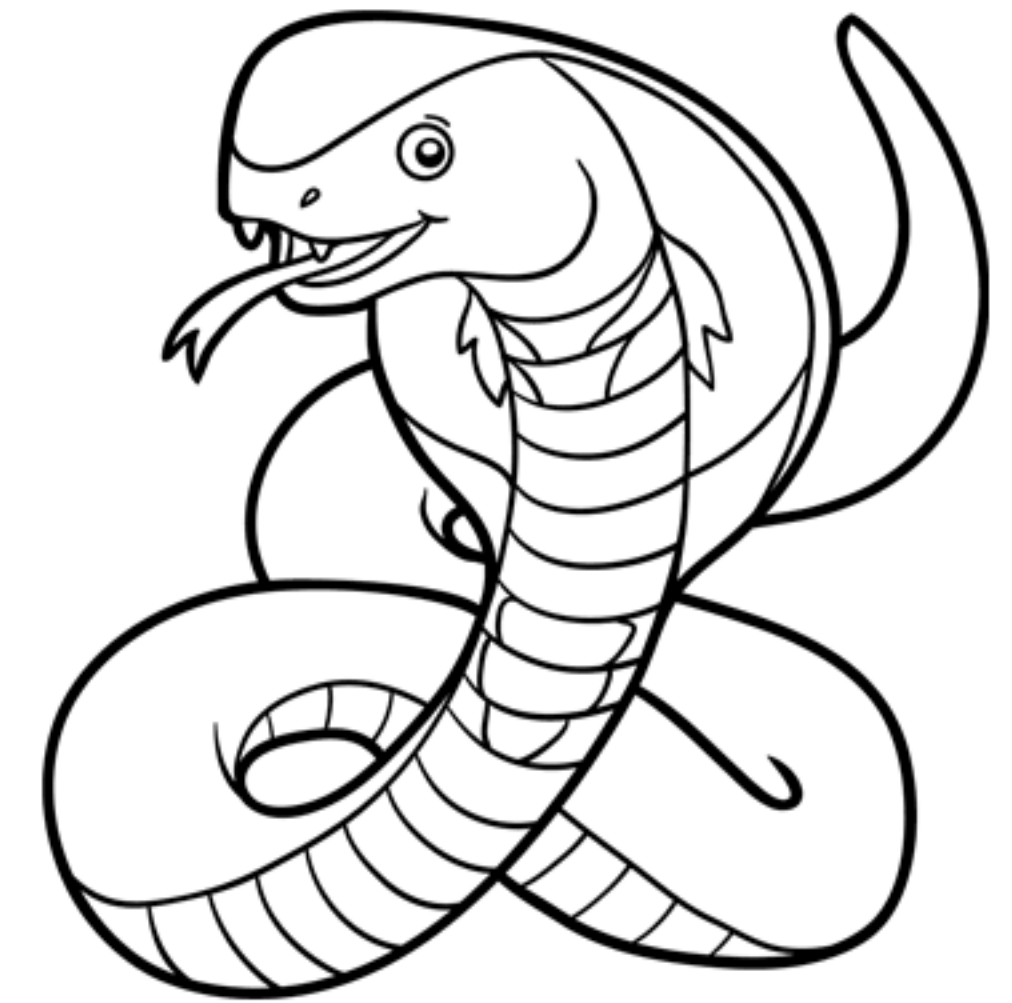
■ Osserva i disegni, scrivi i nomi degli animali e cerchia di arancione i **mammiferi**, di rosso gli **uccelli**, di verde i **rettili**, di giallo gli **anfibi**, di blu i **pesci** e di viola gli **insetti**.



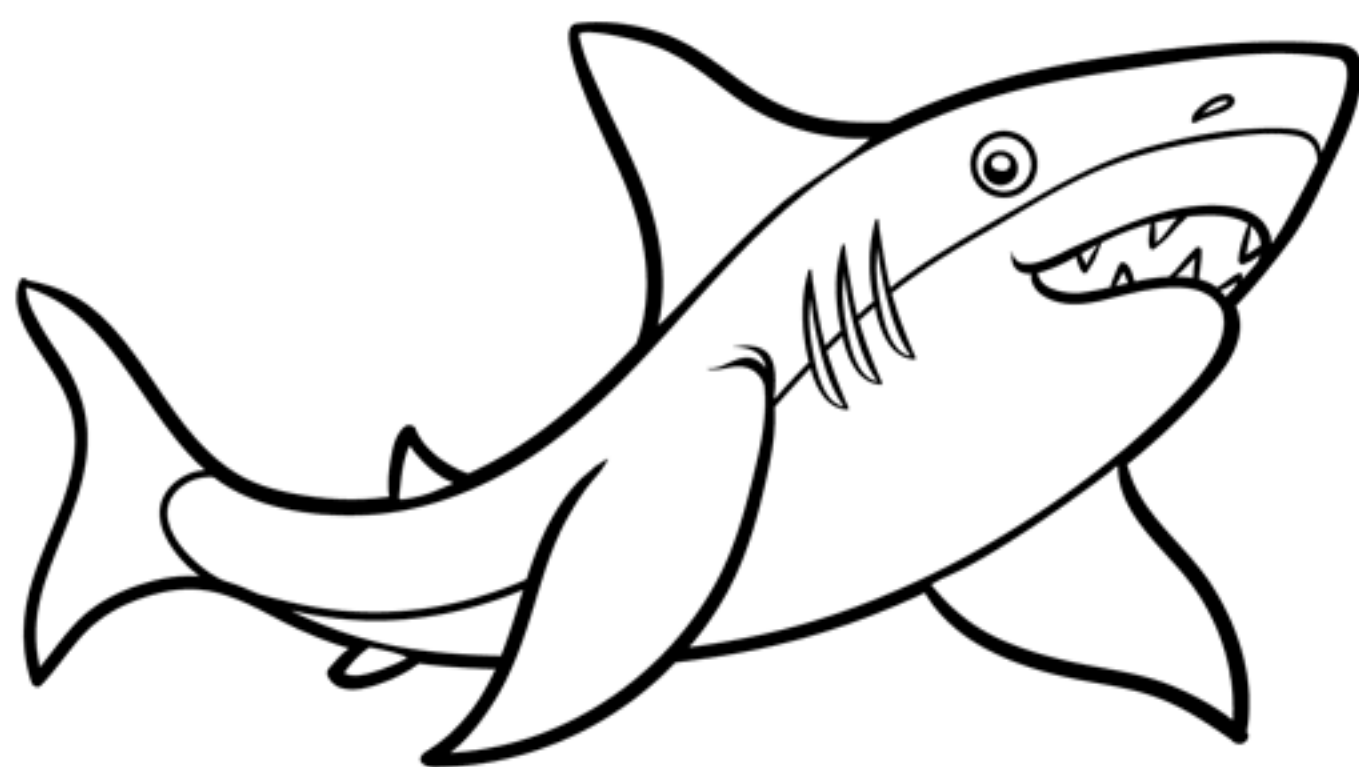
.....



.....



.....



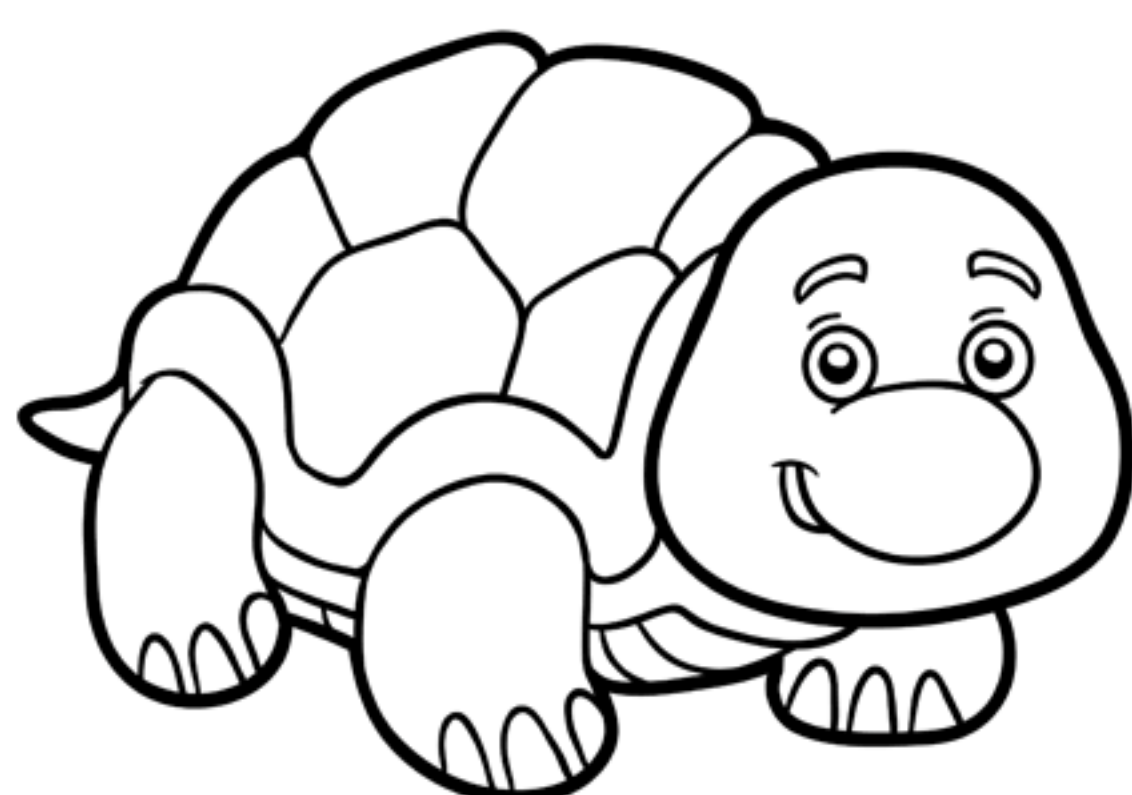
.....



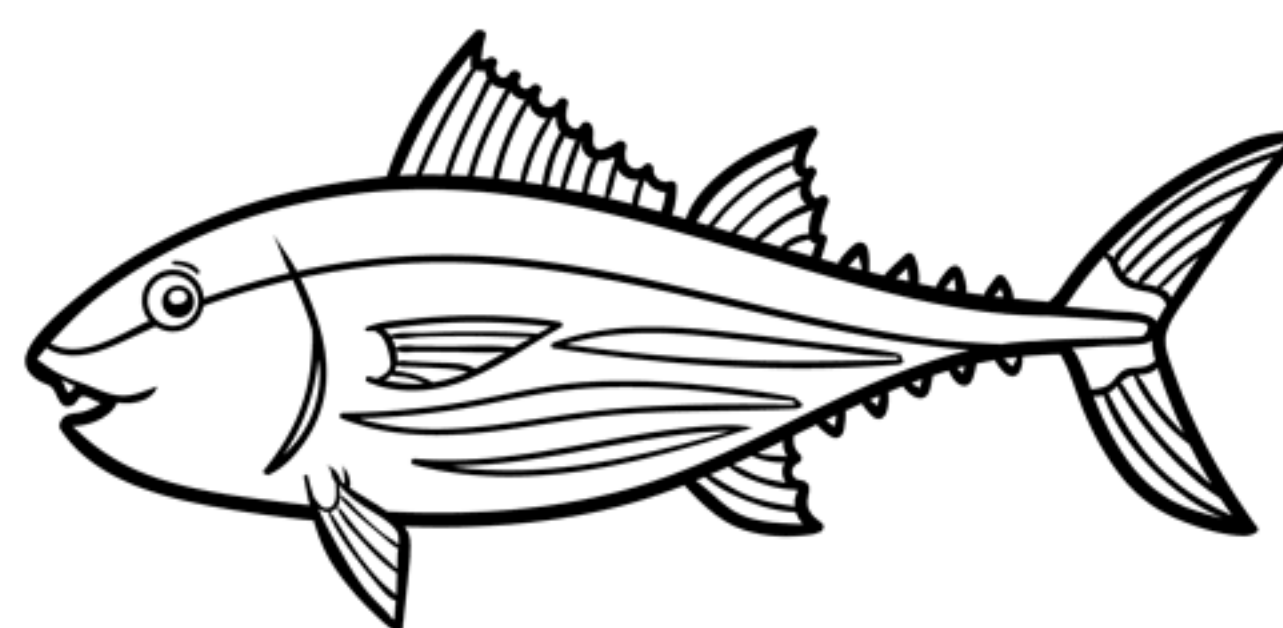
.....



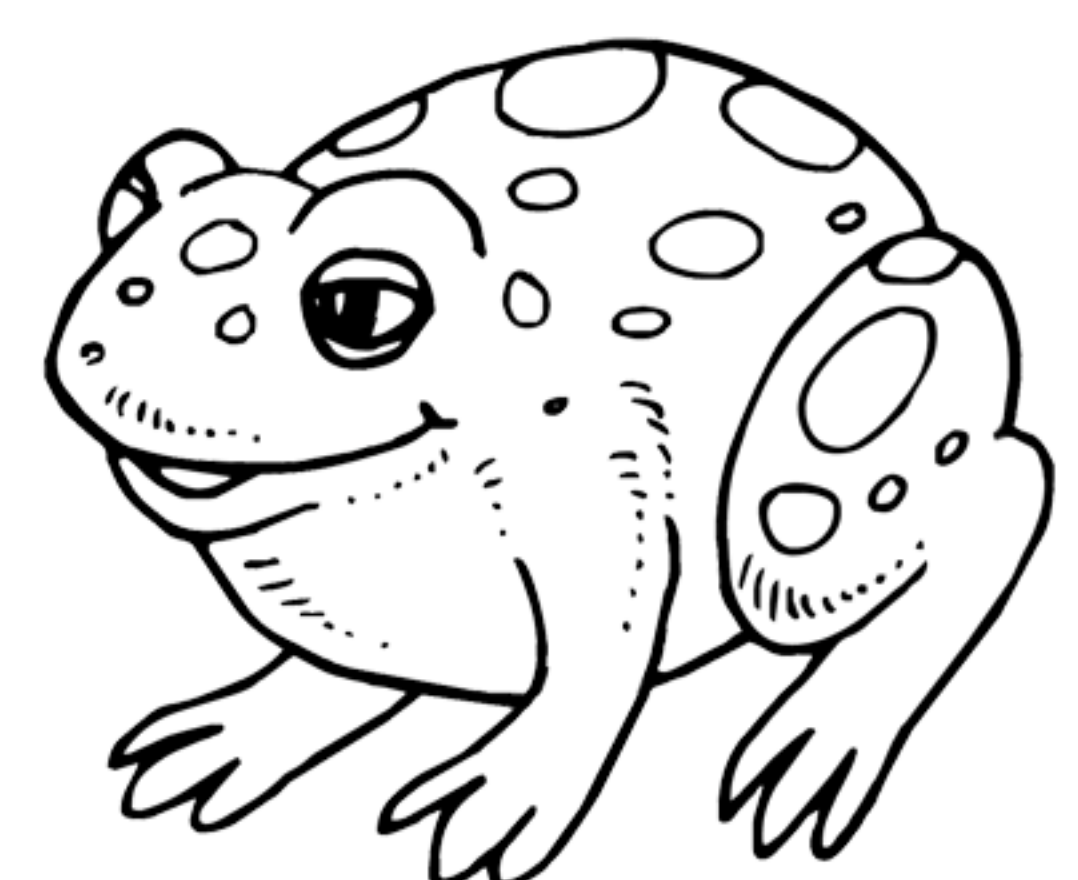
.....



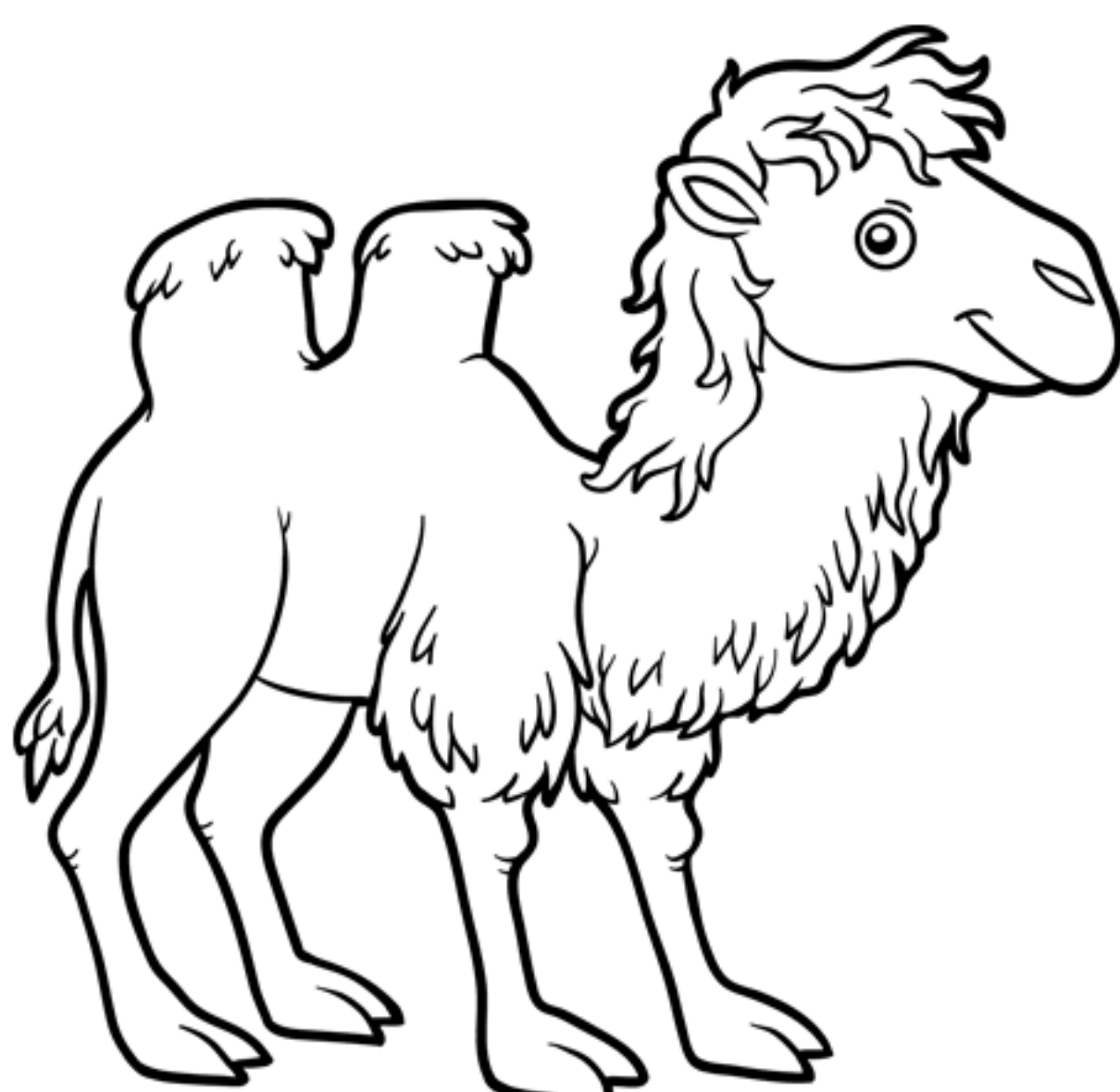
.....



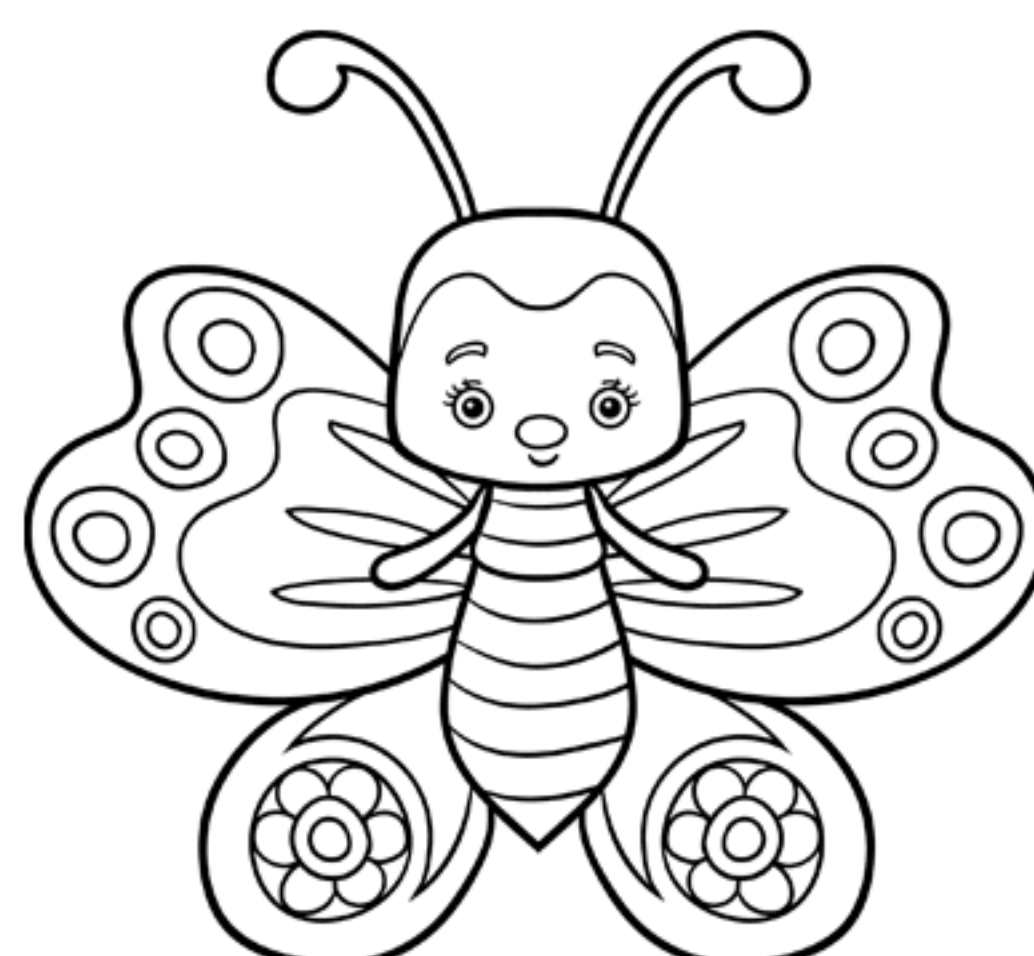
.....



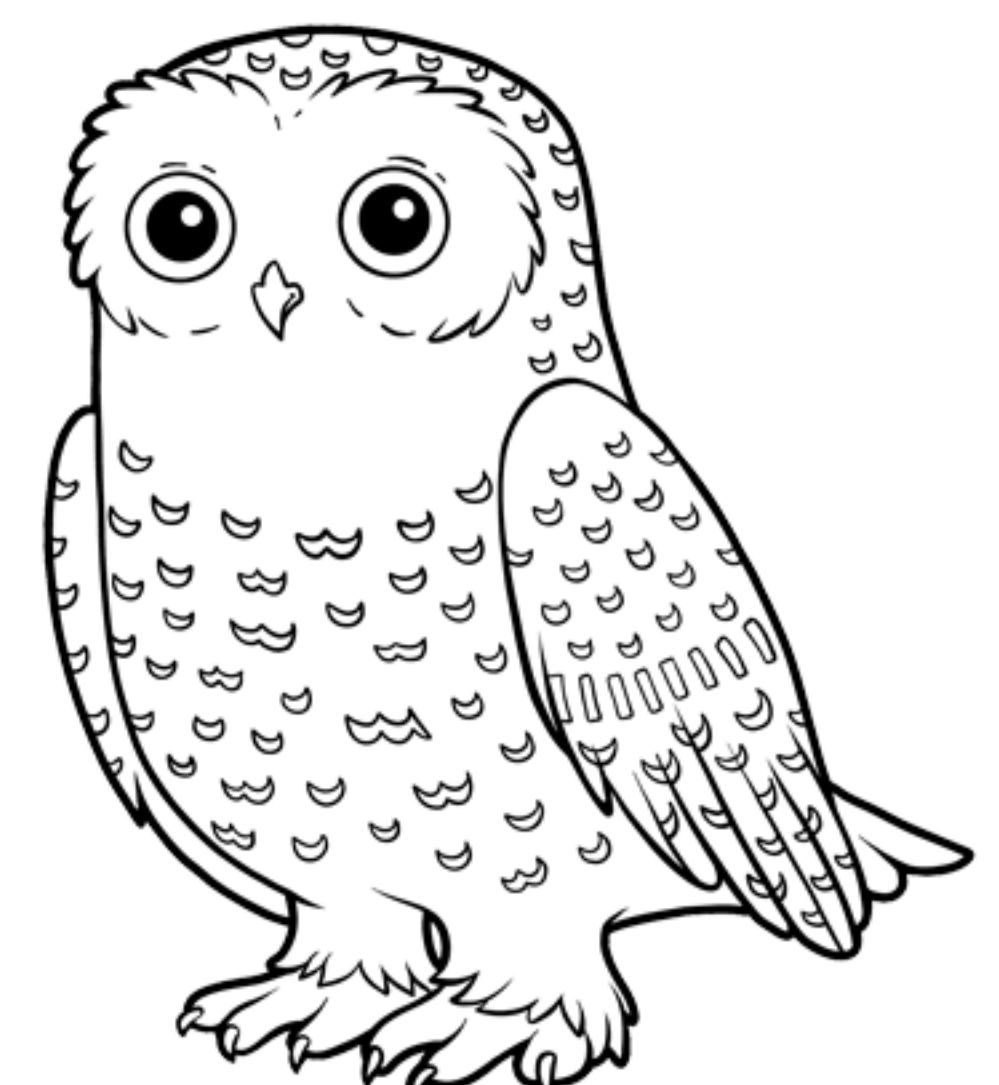
.....



.....



.....



.....