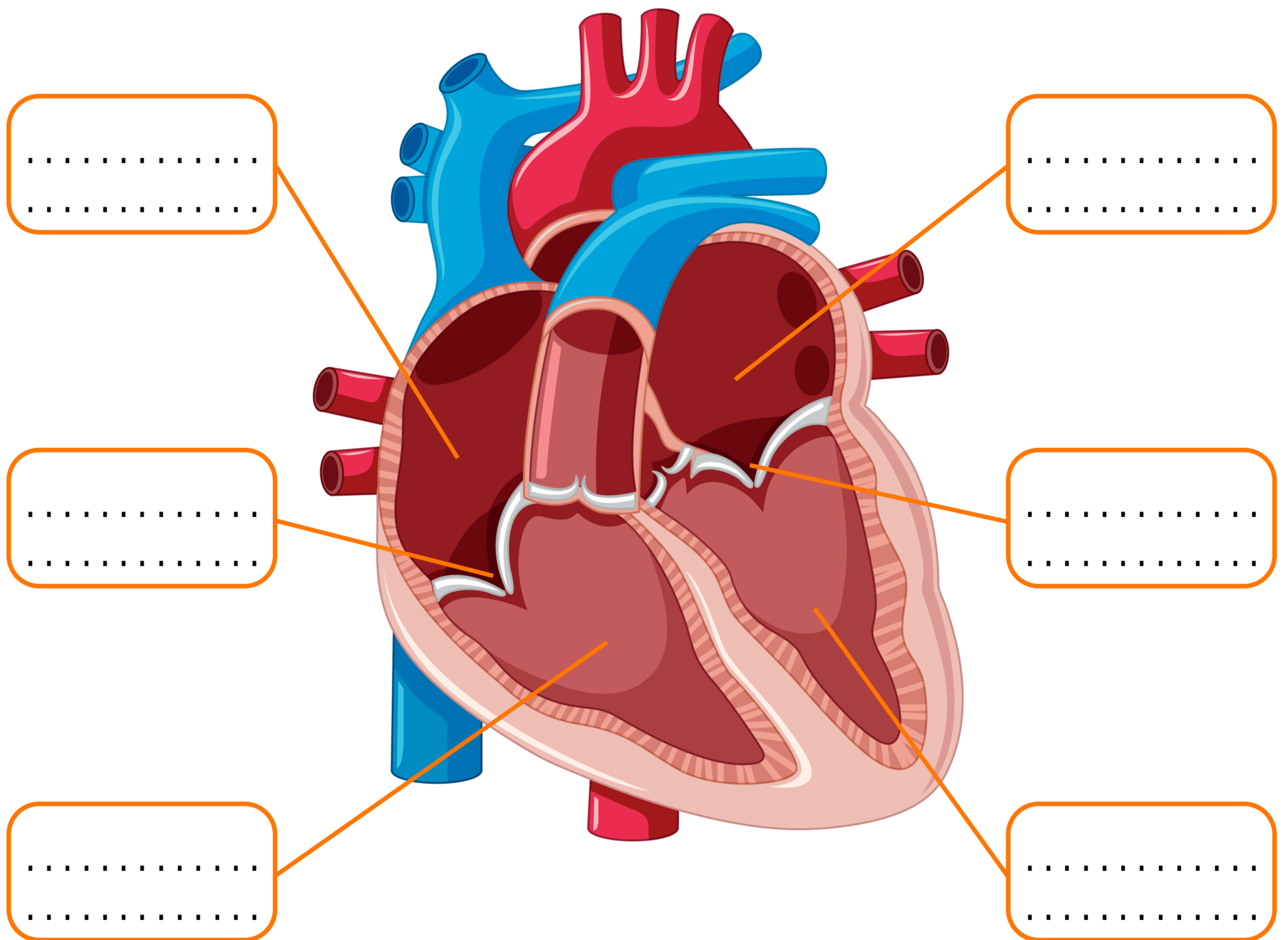


L'apparato circolatorio

- Inserisci i seguenti nomi nei giusti cartellini:

valvola sinistra - valvola destra - atrio sinistro
atrio destro - ventricolo sinistro - ventricolo destro



L'apparato circolatorio

- Collega ogni termine alla giusta definizione.

piastrine

arterie

aorta

globuli rossi

vene

plasma

globuli bianchi

vasi sanguigni

capillari

Trasportano sangue ricco di ossigeno.

Sottilissimi vasi che raggiungono ogni cellula.

Difendono il corpo da virus e batteri dannosi.

Fitta rete di canali in cui scorre il sangue.

Porta nutrimento e ossigeno alle cellule.

Permettono la coagulazione del sangue.

Parte dal cuore ed è l'arteria più grande.

Trasportano il sangue carico di scorie.

È la parte liquida del sangue.

L'apparato circolatorio

• Vero o falso?

- L'apparato circolatorio è composto da sangue, cuore e vasi sanguigni.

 V F

- Il cuore è un muscolo volontario.

 V F

- Il cuore è diviso in due cavità.

 V F

- Il sangue porta l'ossigeno a tutto il corpo.

 V F

- I vasi sanguigni molto grandi si chiamano capillari.

 V F

- I capillari permettono lo scambio di ossigeno e anidride carbonica tra il sangue e le cellule.

 V F

- La grande circolazione va dal cuore ai polmoni e ritorno.

 V F

- I globuli rossi sono rossi perché contengono l'emoglobina.

 V F

- Il plasma coagula il sangue.

 V F

- Nelle vene scorre il sangue ricco di ossigeno.

 V F