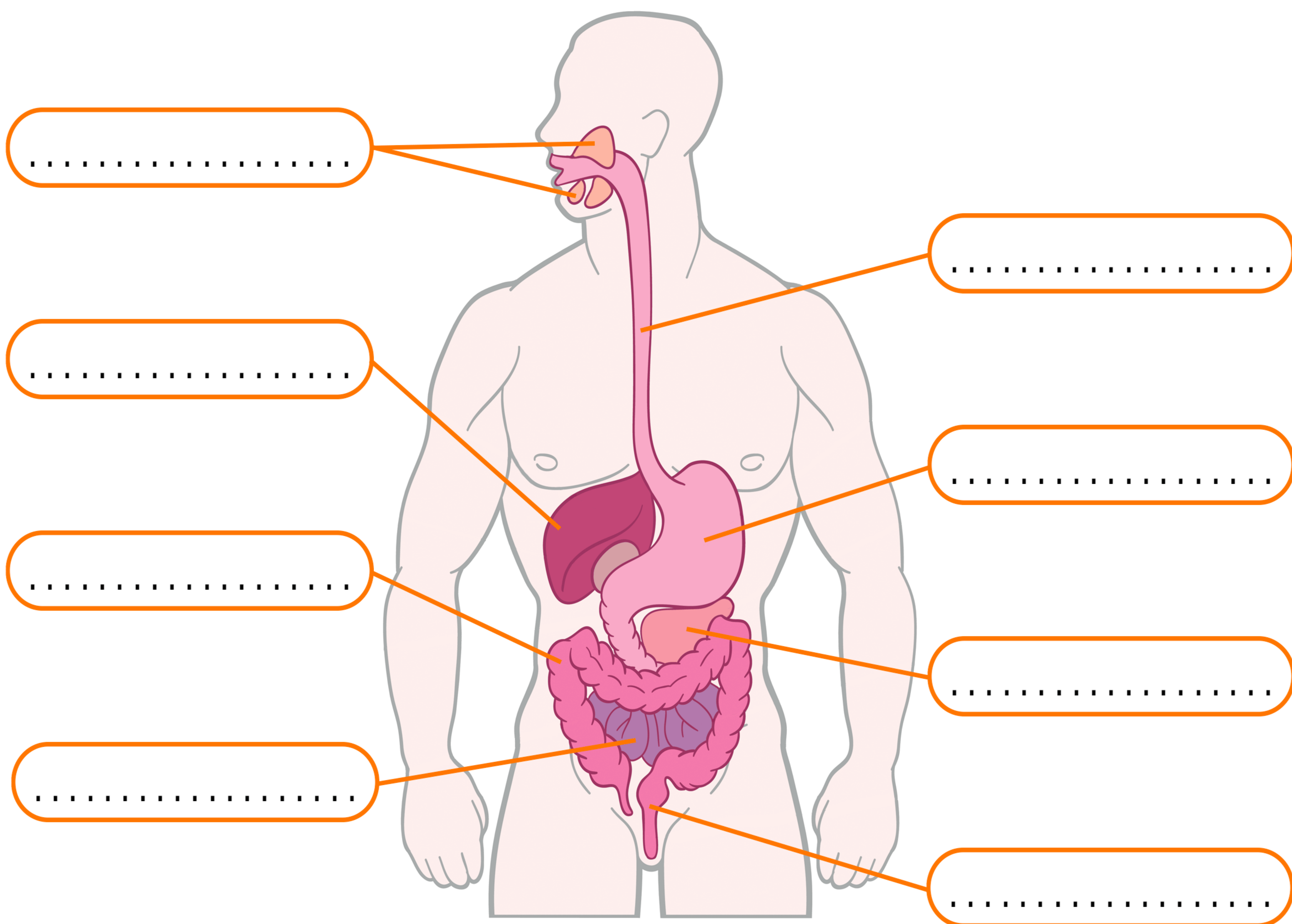


L'apparato digerente

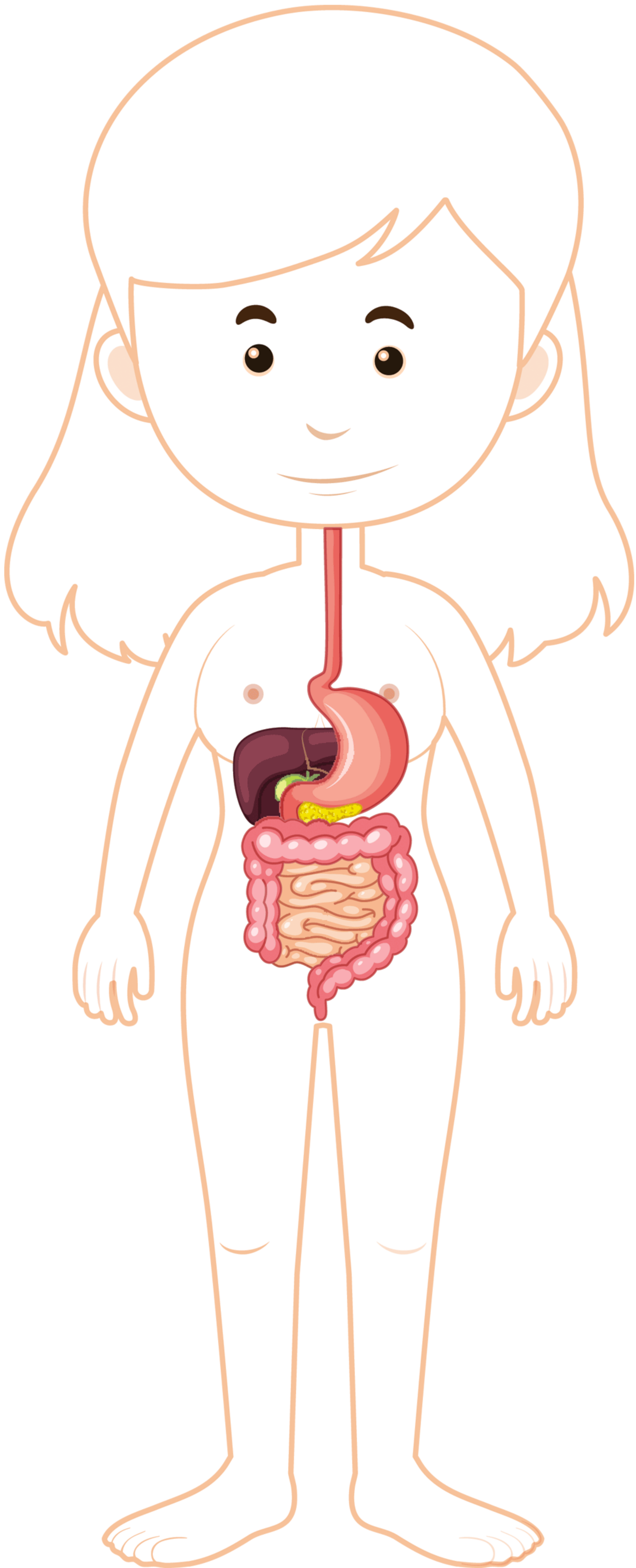
- Inserisci i seguenti nomi nei giusti cartellini:

intestino crasso - intestino tenue - fegato - retto
ghiandole salivari - esofago - stomaco - pancreas



L'apparato digerente

- Riordina le fasi del processo digestivo numerandole da 1 a 7.



Il chilo viene assorbito dai vili intestinali e le sostanze nutritive arrivano al sangue.

Il bolo viene inghiottito e spinto dalla lingua verso la faringe, poi prosegue lungo l'esofago fino allo stomaco.

Le sostanze di rifiuto vengono accumulate nel retto ed eliminate attraverso le feci.

Il cibo viene tritato dai denti e impastato dalla saliva trasformandosi in bolo.

Nell'intestino tenue i succhi pancreatici e la bile trasformano il chimo in chilo.

Nello stomaco i succhi gastrici trasformano il bolo in chimo che poi viene spinto nell'intestino tenue.

Nell'intestino crasso vengono assorbiti i sali minerali e l'acqua.

L'apparato digerente

• Vero o falso?

- La digestione comincia nella bocca.

 V F

- Il bolo è il cibo trasformato in poltiglia dalla bocca.

 V F

- L'esofago è un tubo lungo circa 8 metri.

 V F

- Lo stomaco trasforma il bolo in una poltiglia detta chilo.

 V F

- La prima parte dell'intestino è detta intestino tenue.

 V F

- La bile è prodotta dal pancreas.

 V F

- Nel duodeno il chimo viene trasformato in chilo.

 V F

- I villi intestinali si trovano sulle pareti dell'intestino.

 V F

- L'acqua viene assorbita nell'intestino tenue.

 V F

- L'ultima parte dell'intestino crasso è detta retto.

 V F