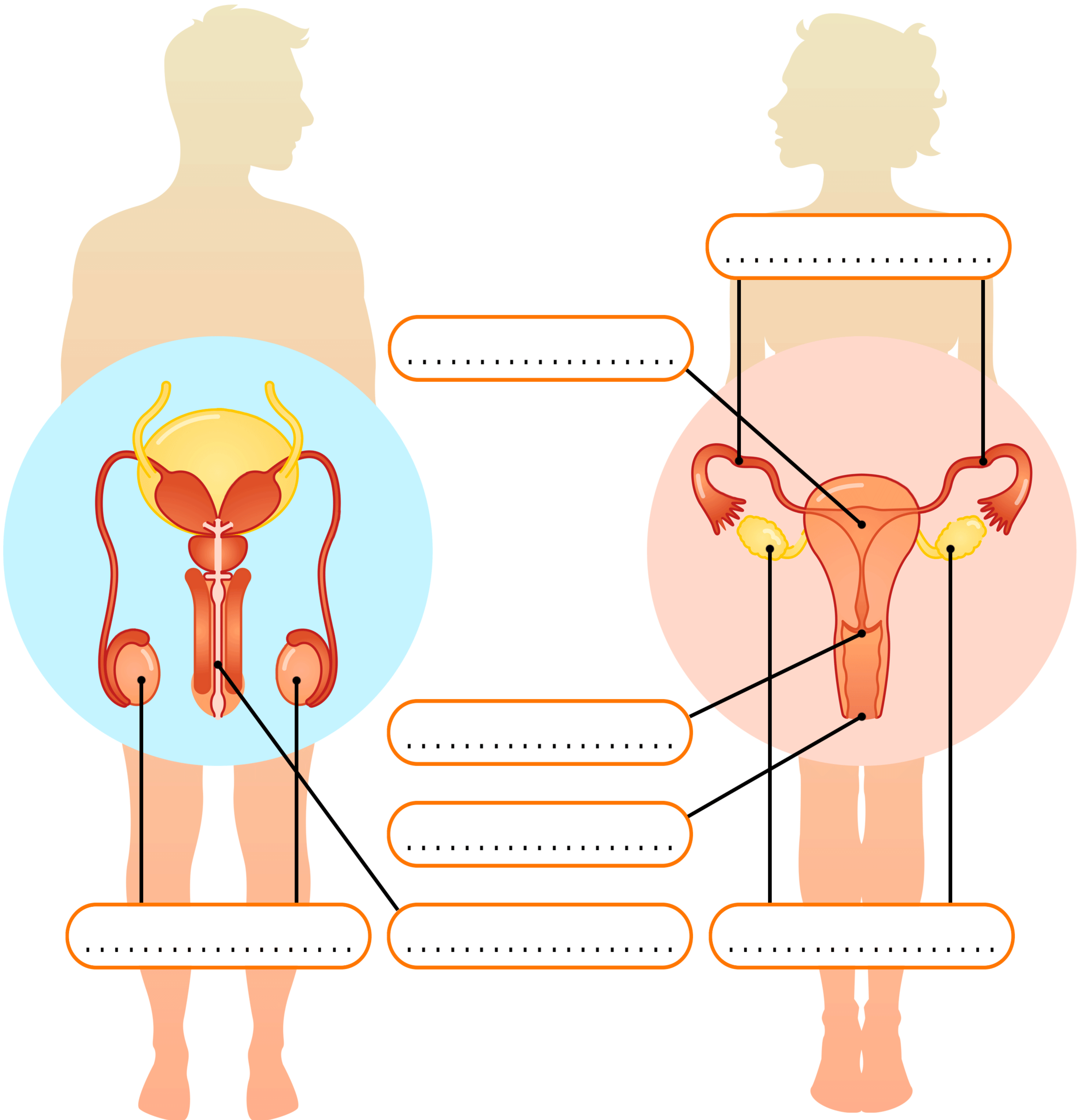


# L'apparato riproduttore

- Inserisci i seguenti nomi nei giusti cartellini:

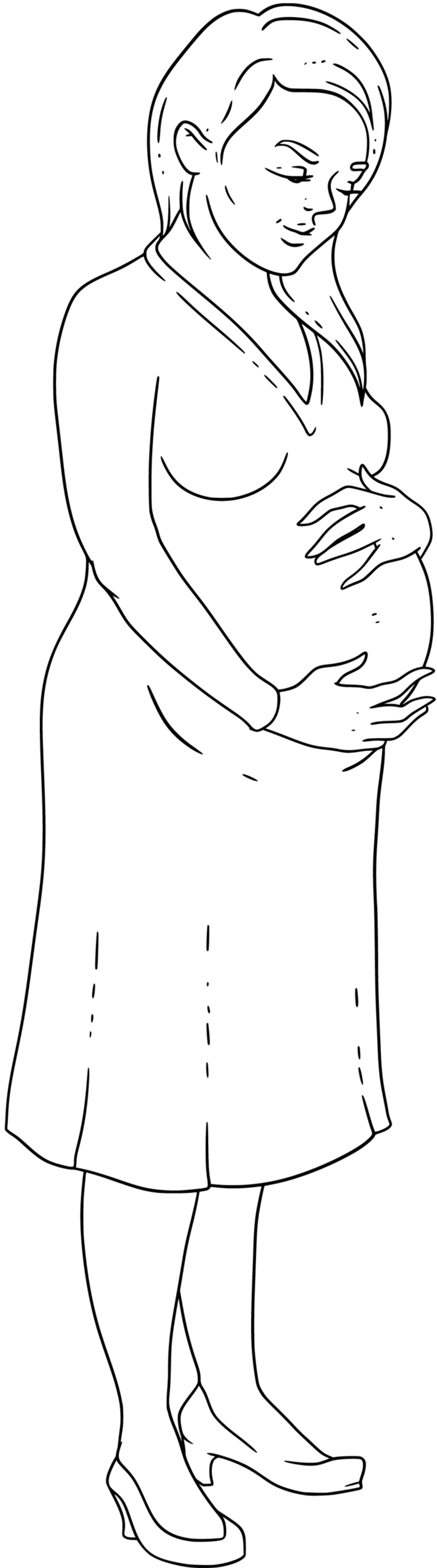
ovaie - utero - testicoli - vulva  
pene - tube - vagina





# L'apparato riproduttore

- Riordina le fasi della riproduzione numerandole da 1 a 7.



L'embrione assume le caratteristiche della specie e prende il nome di feto.

Dopo 9 mesi il bambino si è sviluppato completamente e può lasciare il corpo della madre mediante il parto.

Lo zigote inizia a riprodursi e l'insieme di queste cellule prende il nome di embrione.

Il cordone ombelicale viene reciso e gli organi del bambino cominciano a funzionare da soli.

L'ovulo femminile viene fecondato da uno spermatozoo maschile.

Il feto è in grado di aprire e chiudere gli occhi, percepisce i rumori esterni e si muove nel grembo materno.

Con la fecondazione si genera la prima cellula detta zigote.



# L'apparato riproduttore

## • Vero o falso?

- L'apparato riproduttore è uguale per donne e uomini.  V  F
- L'apparato riproduttore dell'uomo è formato da tube e testicoli.  V  F
- L'ovulo è la cellula che contiene le caratteristiche dell'uomo.  V  F
- La nuova cellula che si sviluppa dopo la fecondazione si chiama zigote.  V  F
- Lo spermatozoo è la cellula riproduttiva dell'uomo.  V  F
- Gli spermatozoi vengono prodotti nelle ovaie.  V  F
- Quando lo zigote si moltiplica prende il nome di feto.  V  F
- Il feto riceve il nutrimento dal cordone ombelicale.  V  F
- L'ombelico è la cicatrice lasciata dal taglio del cordone ombelicale.  V  F
- La gravidanza dura dodici mesi.  V  F