

# La cellula animale

- Collega ogni parte della cellula animale alla giusta definizione.

membrana

citoplasma

nucleo

mitocondri

lisosomi

Organuli che producono l'energia necessaria per le funzioni cellulari.

Liquido gelatinoso nel quale si trovano molti organuli che si occupano delle funzioni della cellula.

Organuli che si occupano della digestione e distruzione delle sostanze inutili alla vita della cellula.

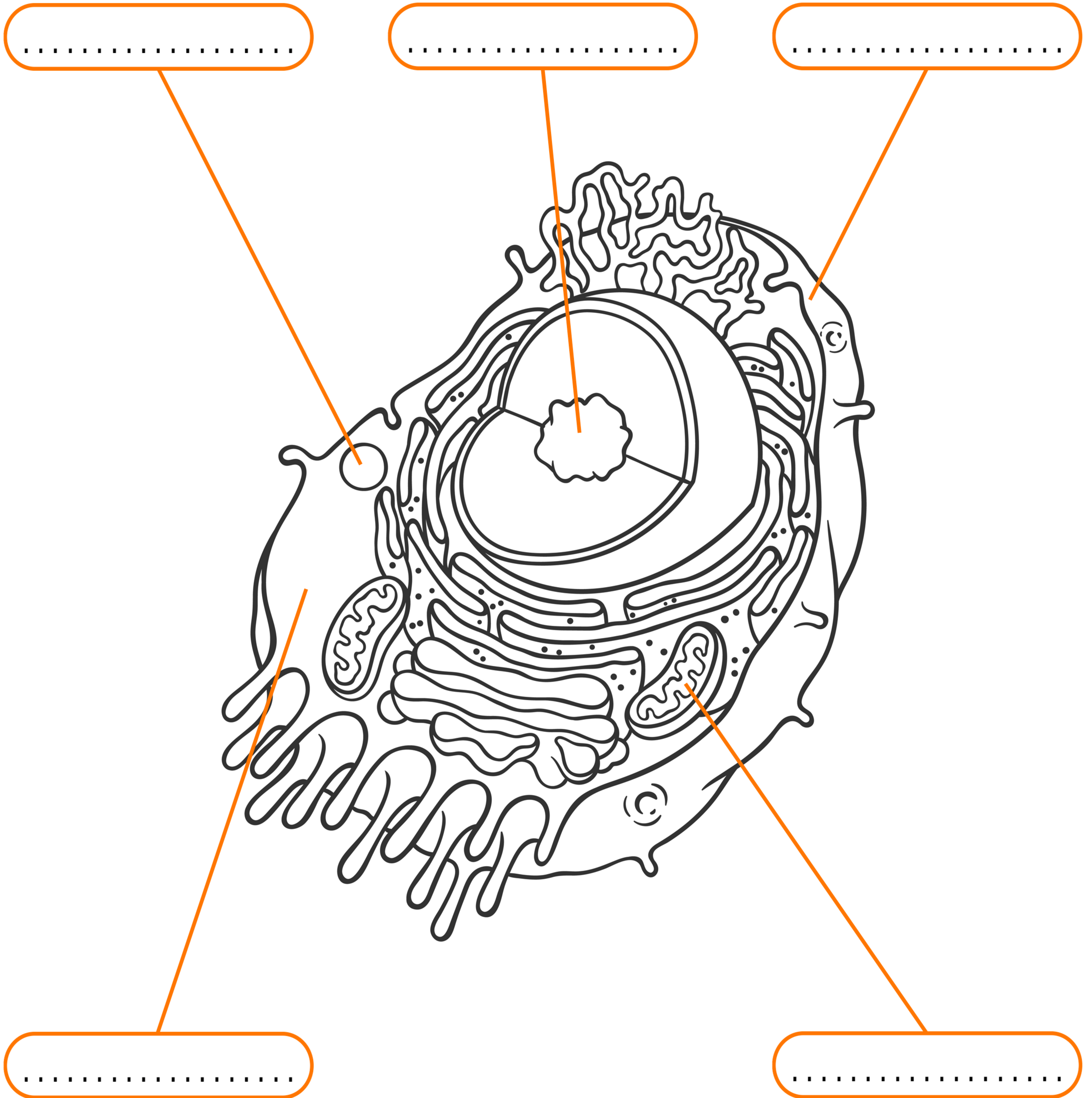
È un rivestimento sottile che assorbe ossigeno e nutrimento ed elimina le sostanze di rifiuto.

Controlla tutte le funzioni della cellula e custodisce le informazioni per la sua riproduzione.

# La cellula animale

- Inserisci i seguenti nomi nei giusti cartellini:

nucleo - citoplasma - membrana - mitocondri - lisosomi



# La cellula animale

## • Vero o falso?

- La cellula animale non ha la parete cellulare.

 V  F

- I vacuoli sono organuli presenti nella cellula animale.

 V  F

- Cellule vegetali ed animali hanno la stessa forma.

 V  F

- Il citoplasma è presente sia nelle cellule animali che in quelle vegetali.

 V  F

- La cellula animale non contiene cloroplasti.

 V  F

- I mitocondri si occupano della riproduzione della cellula.

 V  F

- I mitocondri sono presenti sia nelle cellule animali che in quelle vegetali.

 V  F

- I lisosomi sono organuli nocivi per la cellula animale.

 V  F

- La cellula animale, rispetto a quella vegetale, non si riproduce.

 V  F

- La cellula vegetale, rispetto a quella animale, è formata anche dalla parete cellulare e dai cloroplasti.

 V  F