

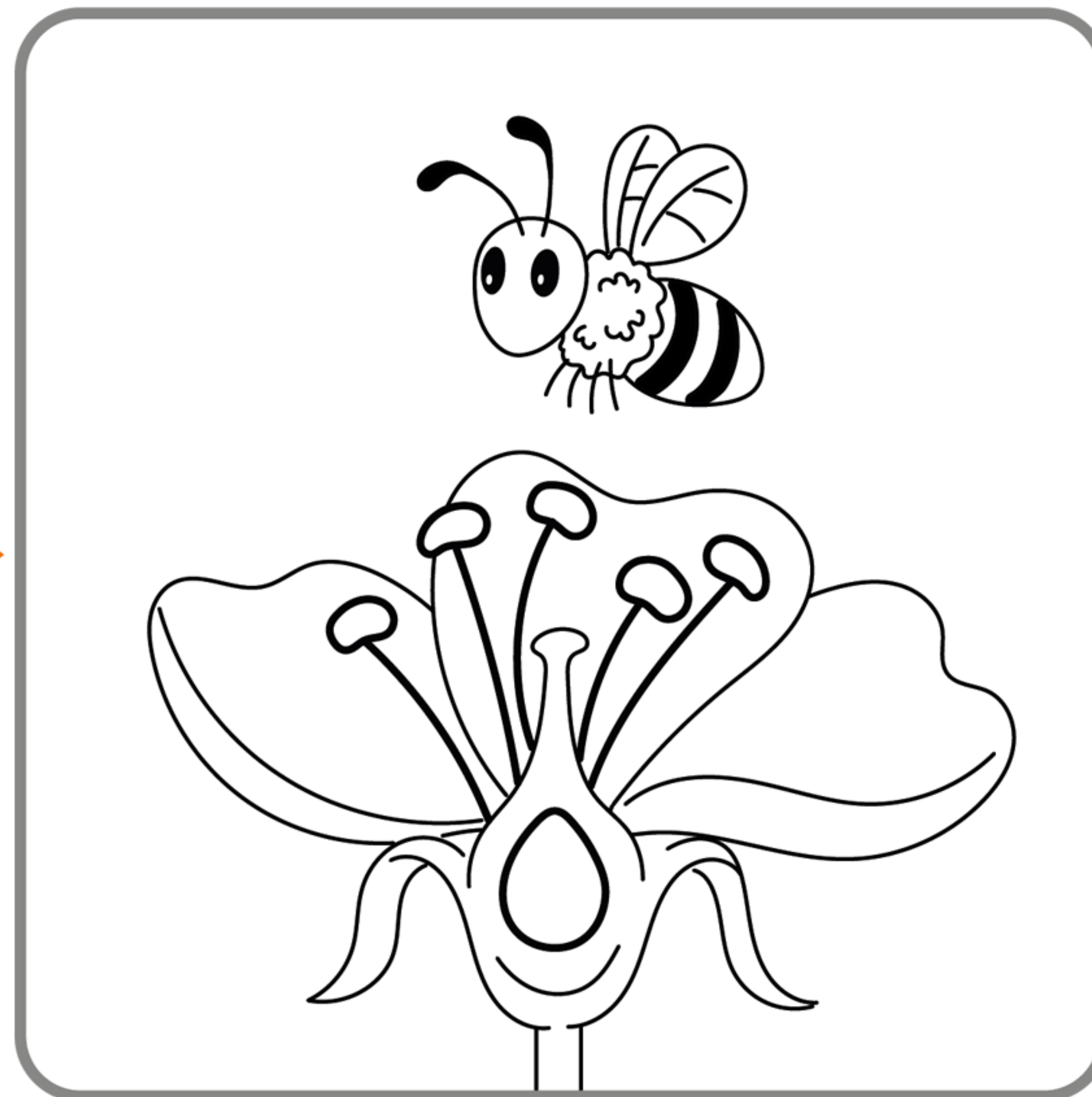
# DAL FIORE AL FRUTTO

■ Osserva i disegni e completa il testo con le parole indicate.

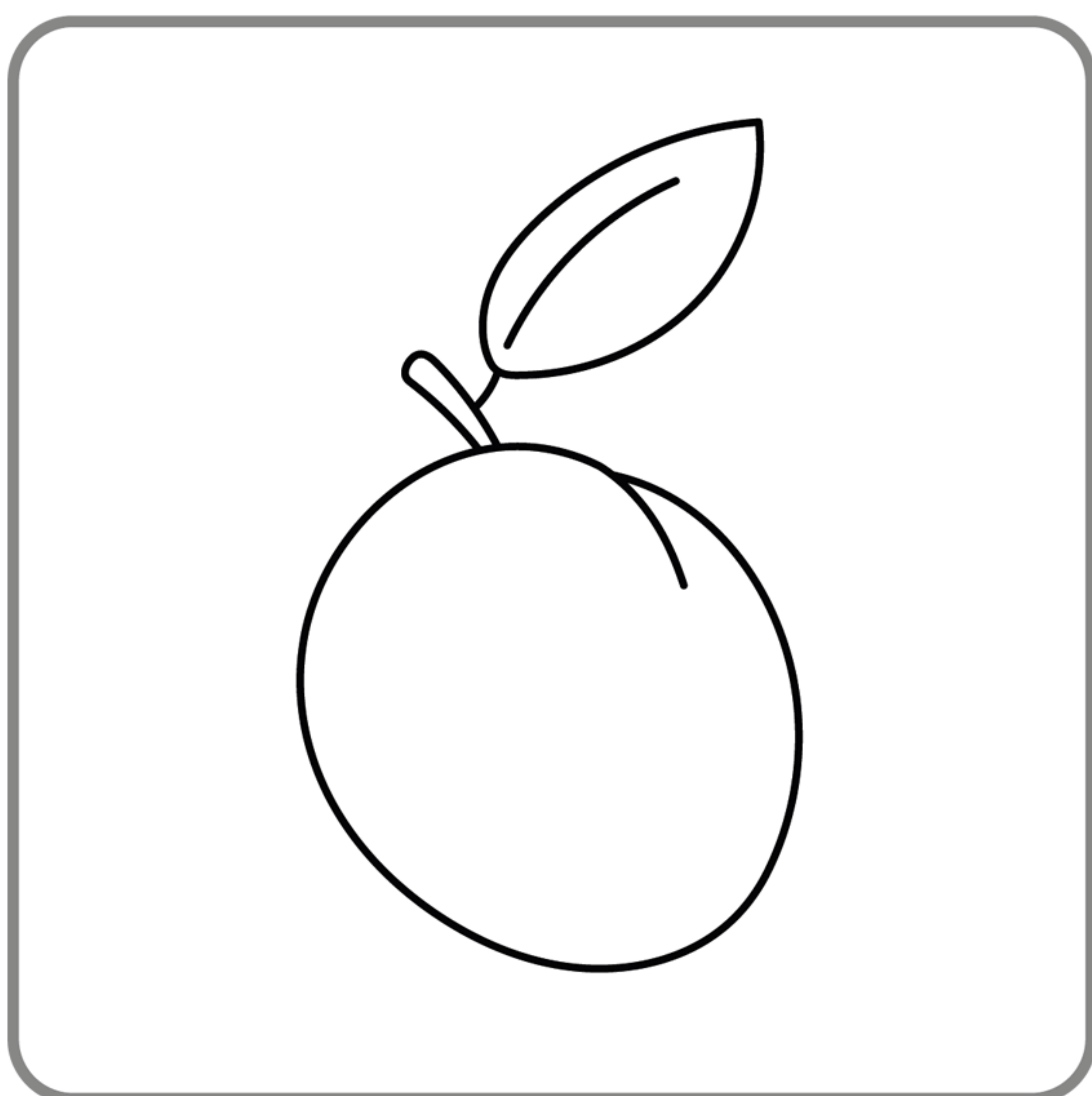
ovario • frutto • stami • pistillo • nettare • polline



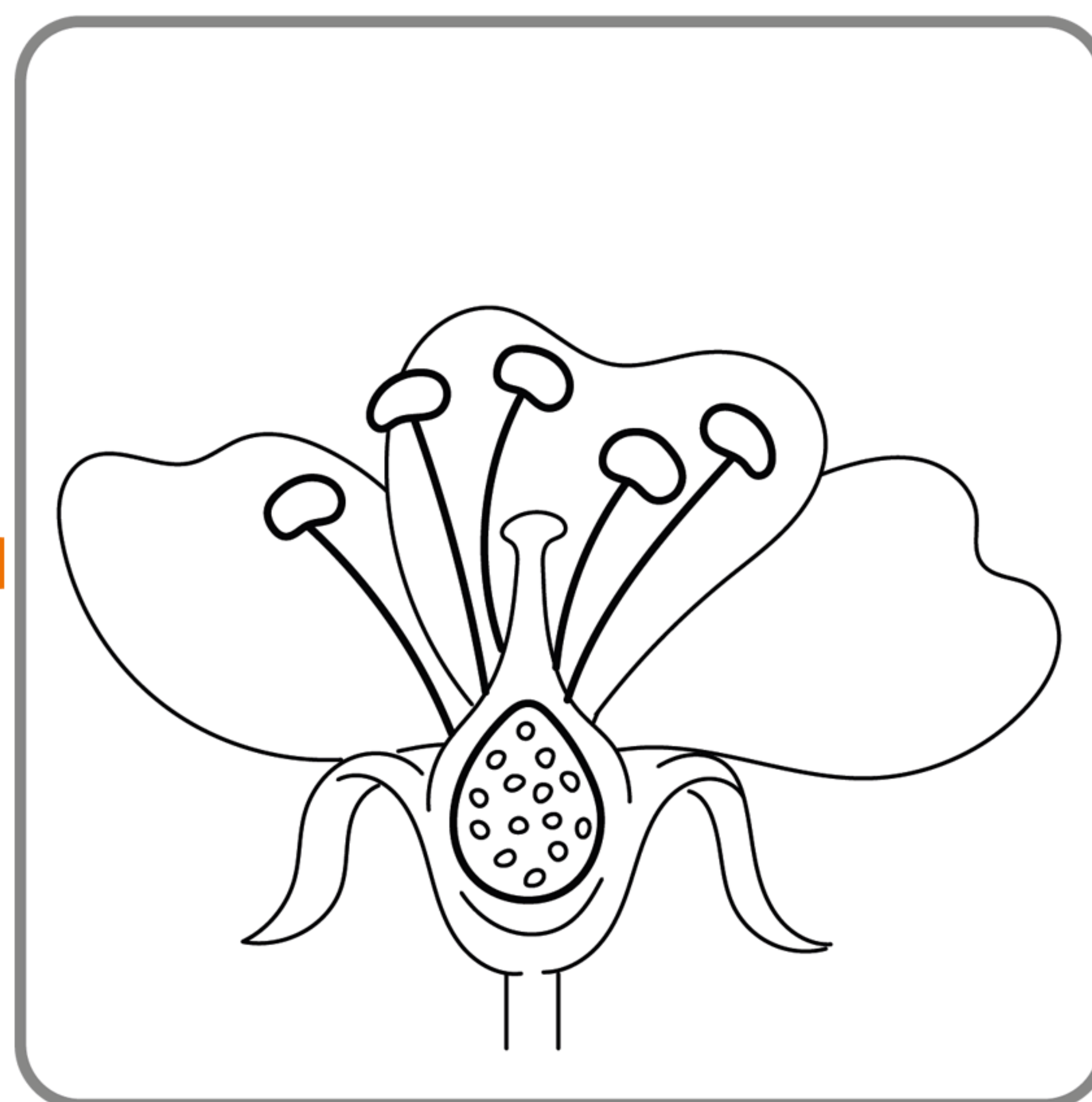
L'ape arriva sul fiore per bere  
il ..... e il polline  
presente sugli .....  
si attacca alle sue zampette.



L'ape vola su un altro fiore  
e il ..... che porta  
sulle zampette si deposita  
sul .....



L'ovario si trasforma nel  
..... della pianta.



Il polline arriva all'.....  
che, piano piano, si ingrossa.



# IL FRUTTO E IL SEME

■ Leggi la descrizione e scrivi il numero corrispondente in ogni riquadro.

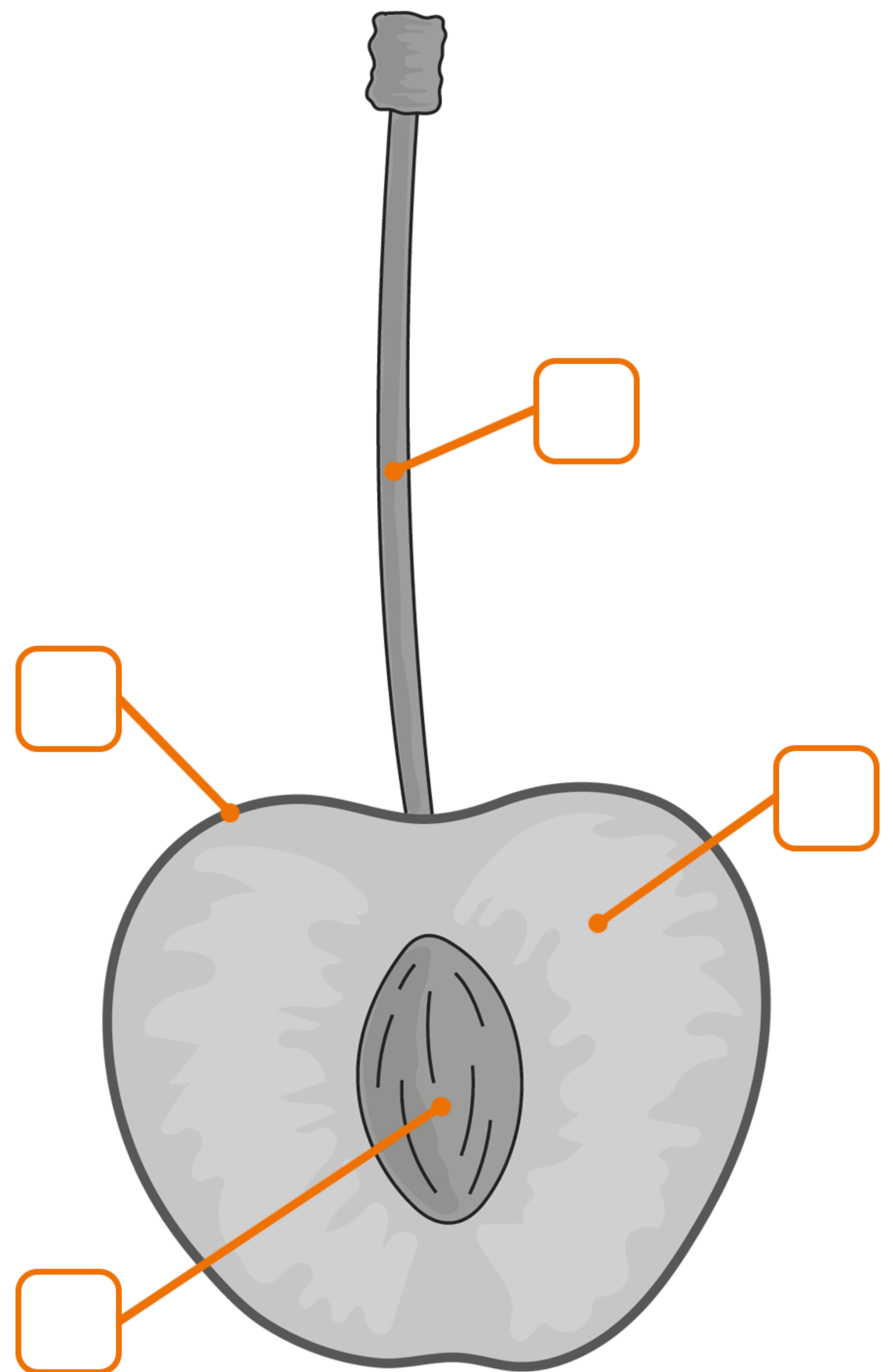
**1** La **buccia** è lo strato più esterno, quello che tocchiamo con le mani. Serve a proteggere il frutto dagli insetti, dal freddo e dal troppo sole. Può essere sottile e liscia (come nella ciliegia), pelosa (come nella pesca) o dura e spessa (come nell'arancia).

**2** La **polpa** è la parte centrale, quella che di solito mangiamo perché è dolce e succosa. Serve a nutrire il seme e ad attirare gli animali. Quando un animale mangia il frutto, aiuta a trasportare i semi lontano dalla pianta madre.

Non tutti i frutti hanno una polpa morbida! Pensa alle noci o alle mandorle: la loro "polpa" è secca e dura.

**3** Il **seme** si trova al centro di tutto e contiene una piccola "piantina in miniatura" che aspetta solo il momento giusto (acqua, terra e sole) per germogliare e crescere.

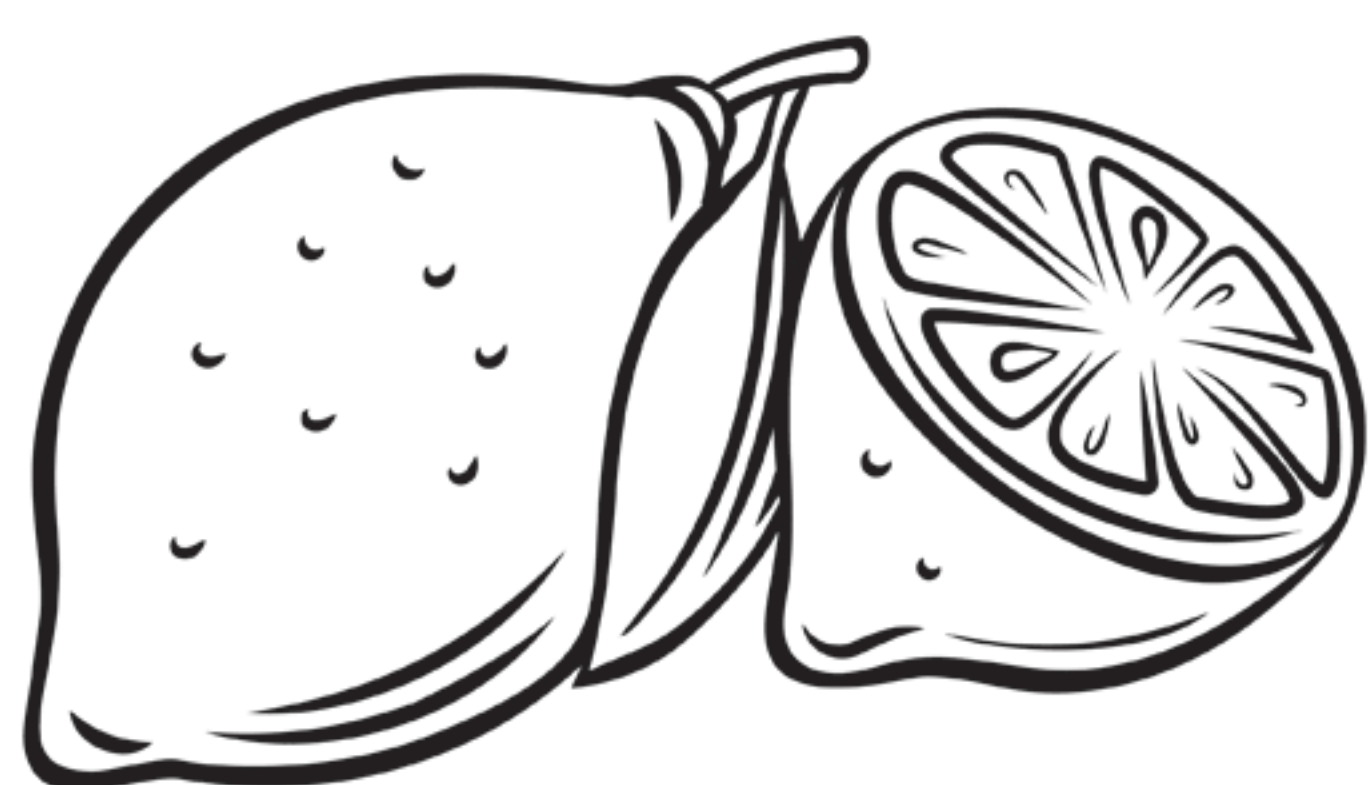
**4** Il **picciolo** tiene il frutto ben attaccato al ramo, evitando che cada prima di essere maturo, anche quando c'è vento o pioggia. Inoltre all'interno del picciolo passano dei piccolissimi tubicini che trasportano il nutrimento al frutto, permettendogli di crescere, diventare dolce e maturare.





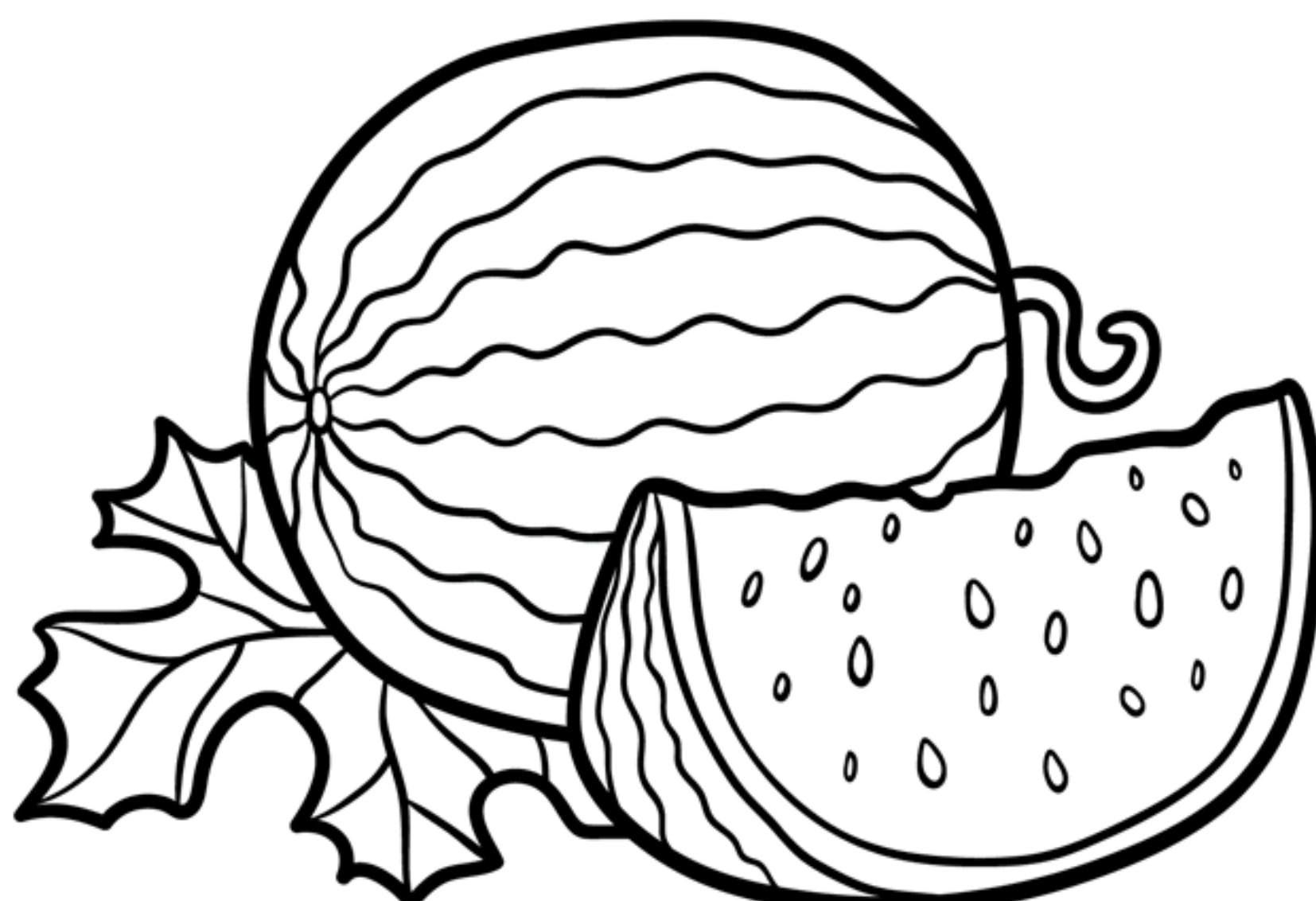
# IL FRUTTO E IL SEME

■ Scrivi il nome del frutto e indica se contiene un solo seme o più semi.



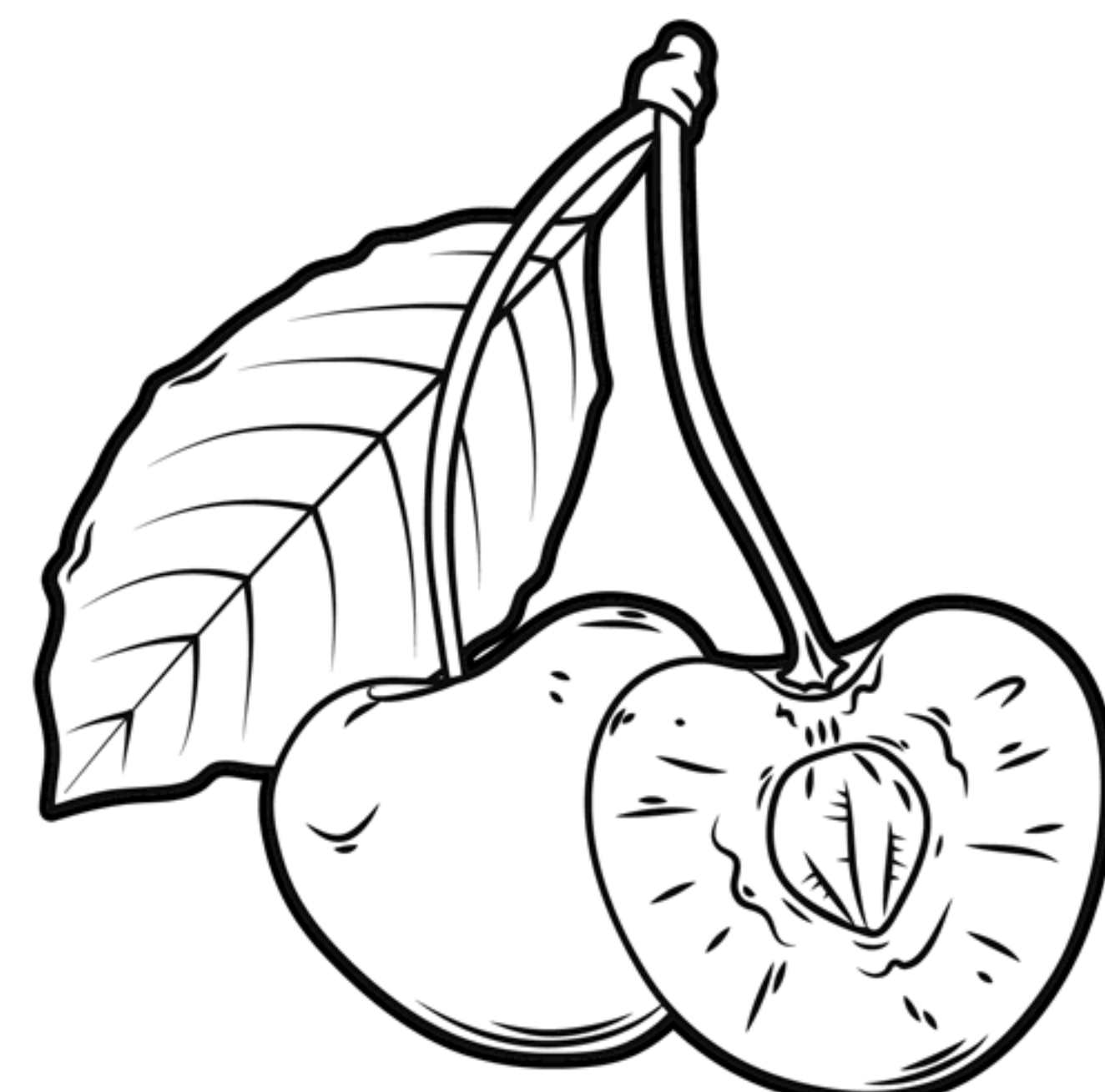
.....

- ☐ un seme  
☐ più semi



.....

- ☐ un seme  
☐ più semi



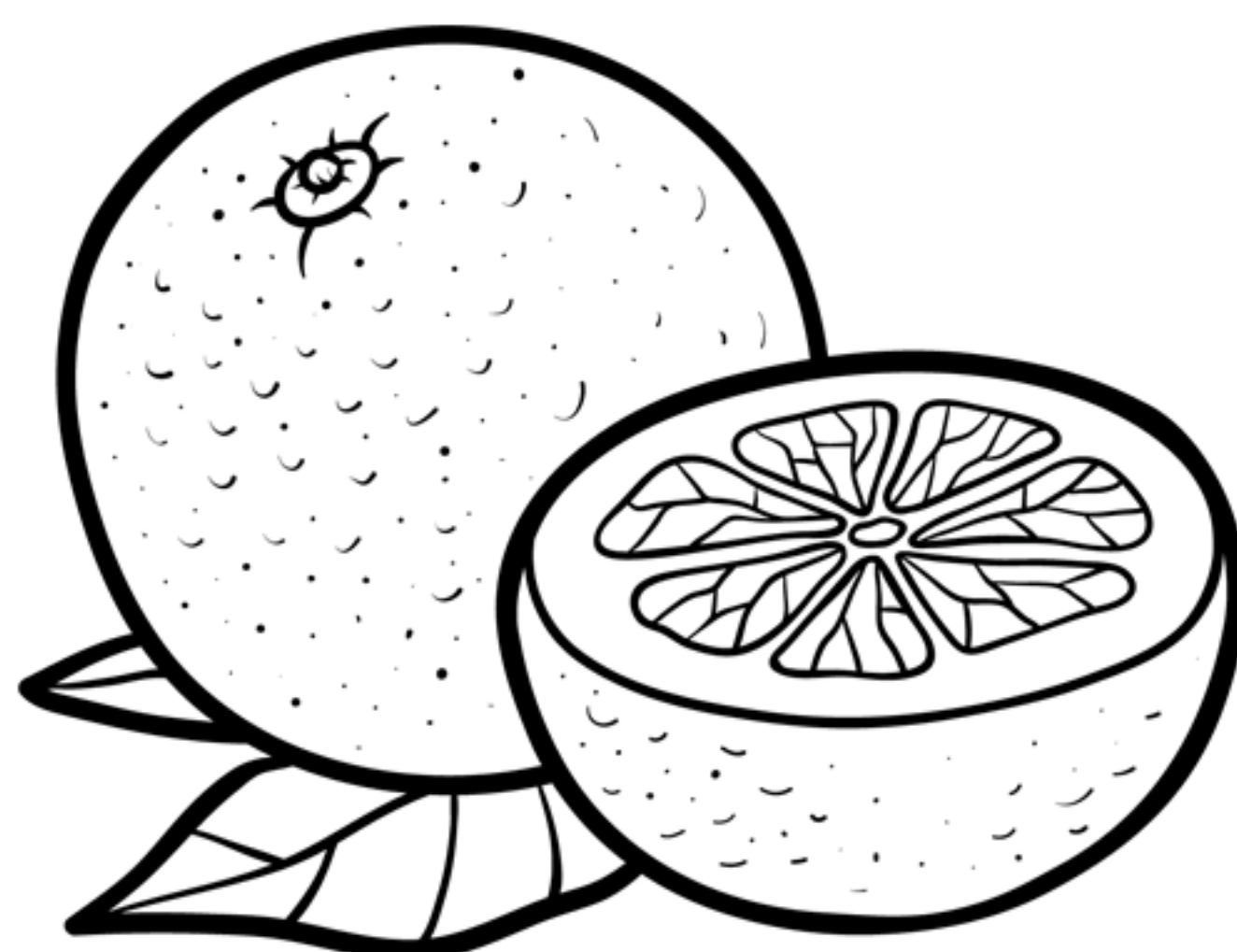
.....

- ☐ un seme  
☐ più semi



.....

- ☐ un seme  
☐ più semi



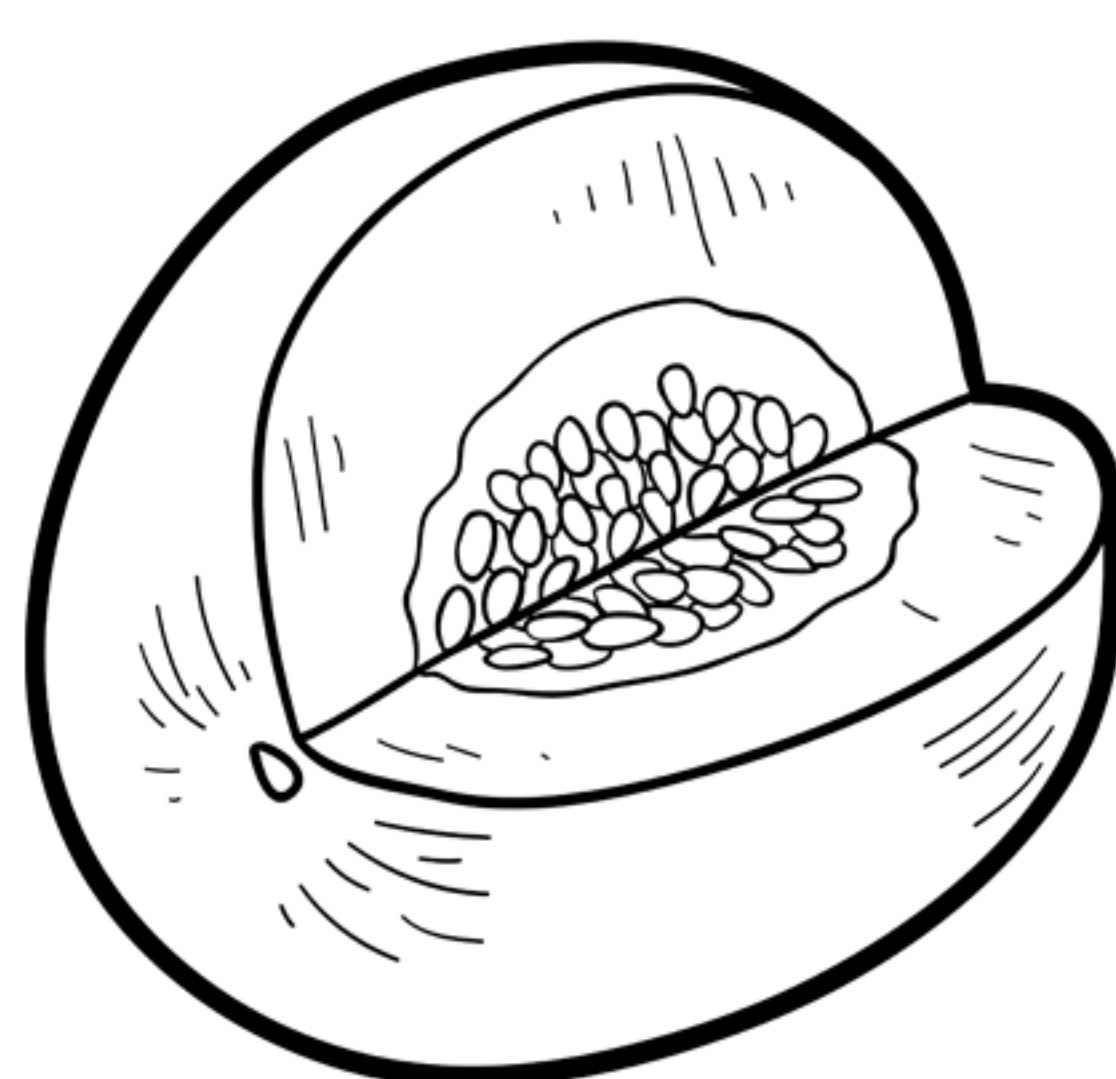
.....

- ☐ un seme  
☐ più semi



.....

- ☐ un seme  
☐ più semi



.....

- ☐ un seme  
☐ più semi



.....

- ☐ un seme  
☐ più semi



.....

- ☐ un seme  
☐ più semi