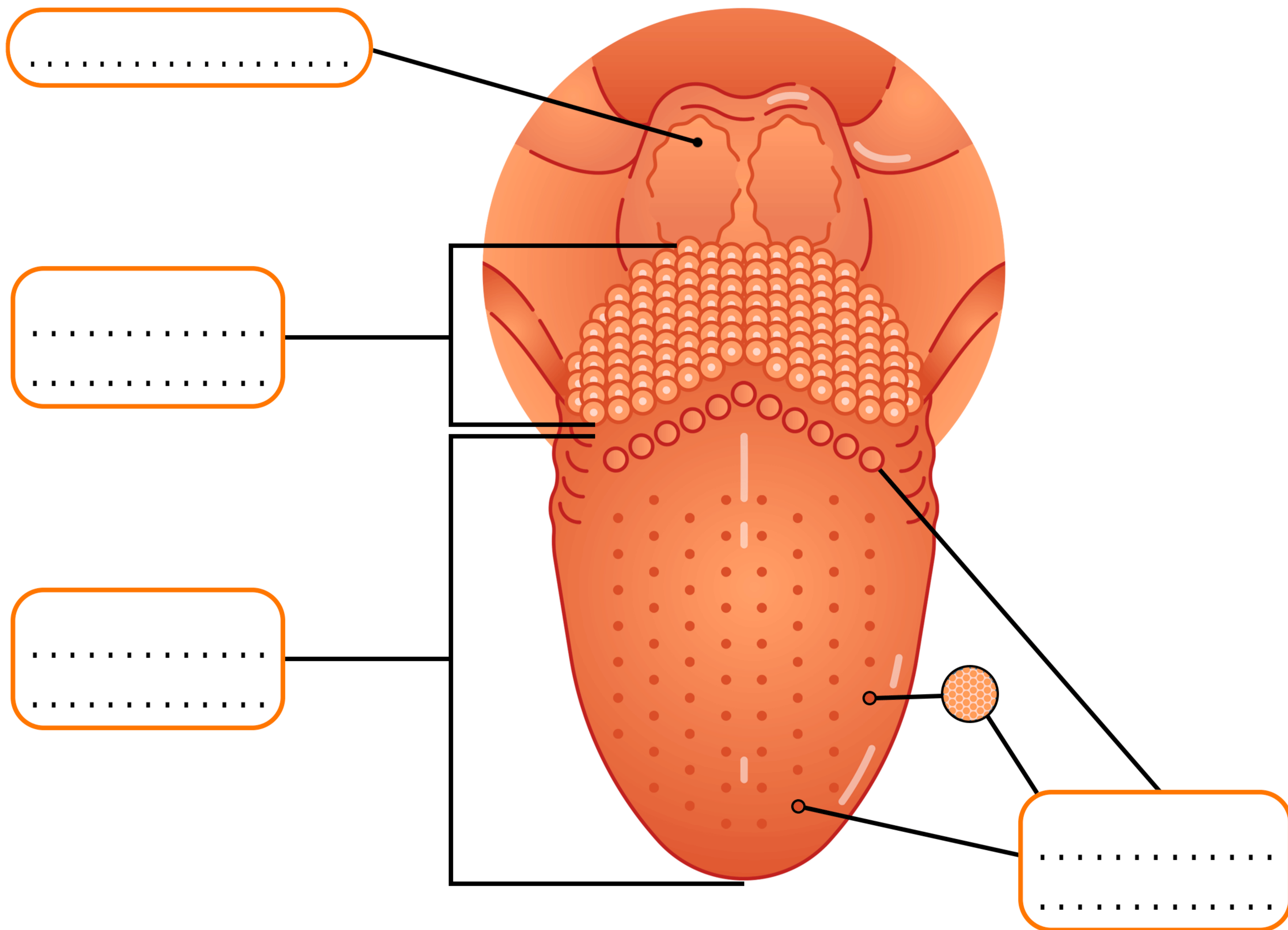


La lingua e il gusto

- Inserisci i seguenti nomi nei giusti cartellini:

epiglottide - papille gustative
corpo della lingua - radice della lingua



La lingua e il gusto

- Segna il sapore degli alimenti con una X nella giusta colonna.

ALIMENTO	DOLCE	SALATO	ACIDO	AMARO
gelato				
limone				
caffè				
torta				
pane				
salame				
rucola				
pompelmo				
patatine fritte				
tè				
aceto				
ciliegie				
prosciutto				
cacao				
yogurt bianco				

La lingua e il gusto

- Indica con una crocetta la risposta giusta.

1. La lingua fa parte dell'apparato . . .

- respiratorio.
- digerente.
- escretore.

2. La lingua è . . .

- un nervo.
- un osso.
- un muscolo.

3. La saliva è prodotta . . .

- dalla lingua.
- dalle papille gustative.
- dalle ghiandole salivari.

4. Le papille gustative servono a . . .

- riconoscere i sapori.
- produrre la saliva.
- riconoscere la consistenza del cibo.

5. Il senso del gusto è strettamente collegato al senso . . .

- dell'udito.
- dell'olfatto.
- della vista.

