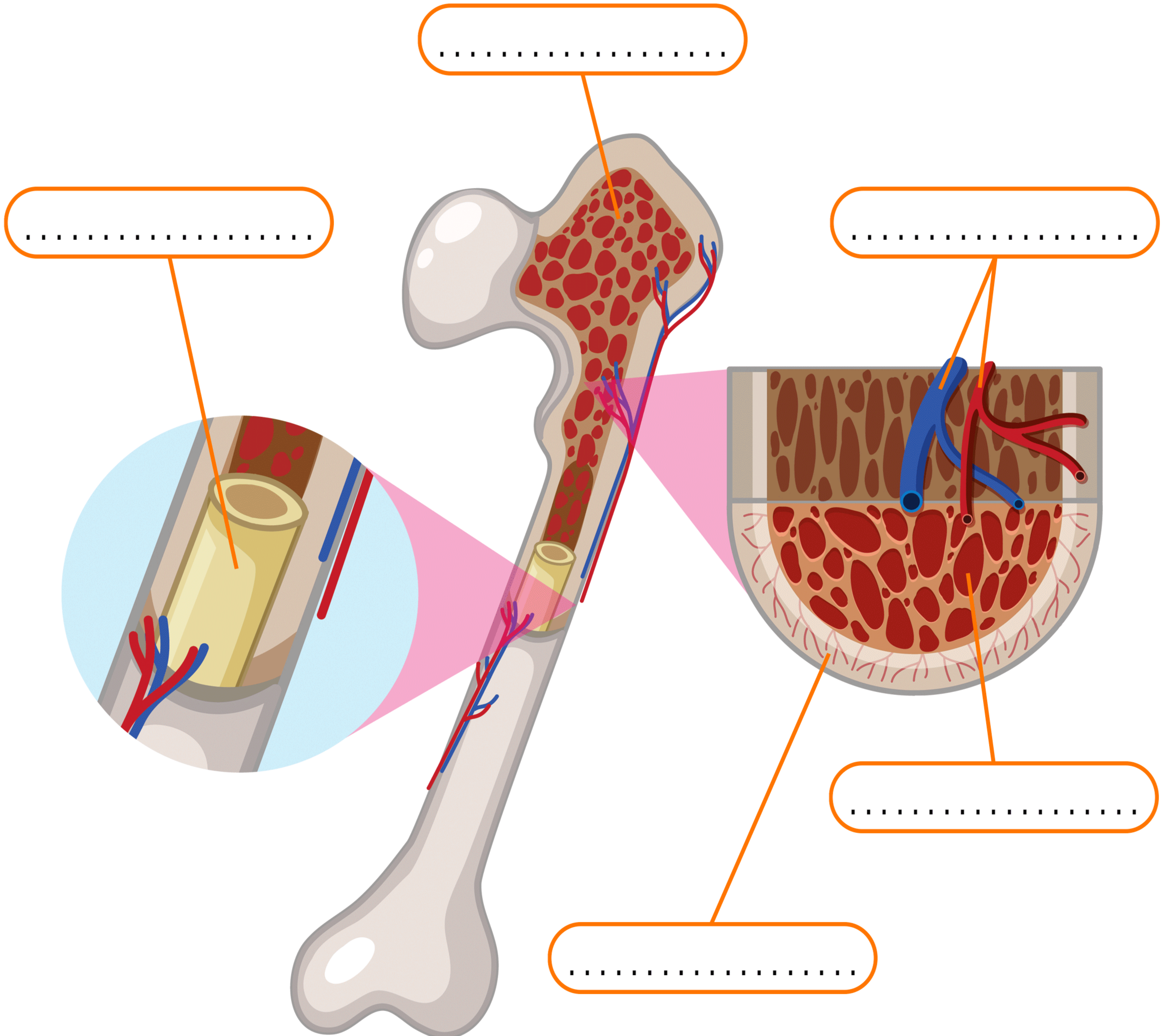


Le ossa

- Inserisci i seguenti nomi nei giusti cartellini:

tessuto spugnoso - midollo rosso - midollo giallo
tessuto compatto - vasi sanguigni



Le ossa

- Collega ogni osso alla tipologia a cui appartiene.

scapola

omero

ulna

calcagno

cranio

metacarpo

femore

sterno

bacino

vertebra

tarso

radio

ossa lunghe

ossa corte

ossa piatte

Le ossa

- Indica con una crocetta la risposta giusta.

1. Le ossa sono costituite principalmente da . . .

- globuli bianchi e globuli rossi.
- ferro e proteine.
- sali minerali e osseina.

2. La membrana che riveste esternamente le ossa si chiama . . .

- periostio.
- midollo osseo.
- osseina.

3. Ciò che rende flessibili le ossa è una sostanza che si chiama . . .

- midollo osseo.
- osseina.
- periostio.

4. Il midollo osseo si trova nella parte . . .

- esterna delle ossa.
- mediana delle ossa.
- interna delle ossa.

5. Il midollo osseo produce . . .

- le cellule nervose.
- le cellule del sangue.
- il tessuto spugnoso.