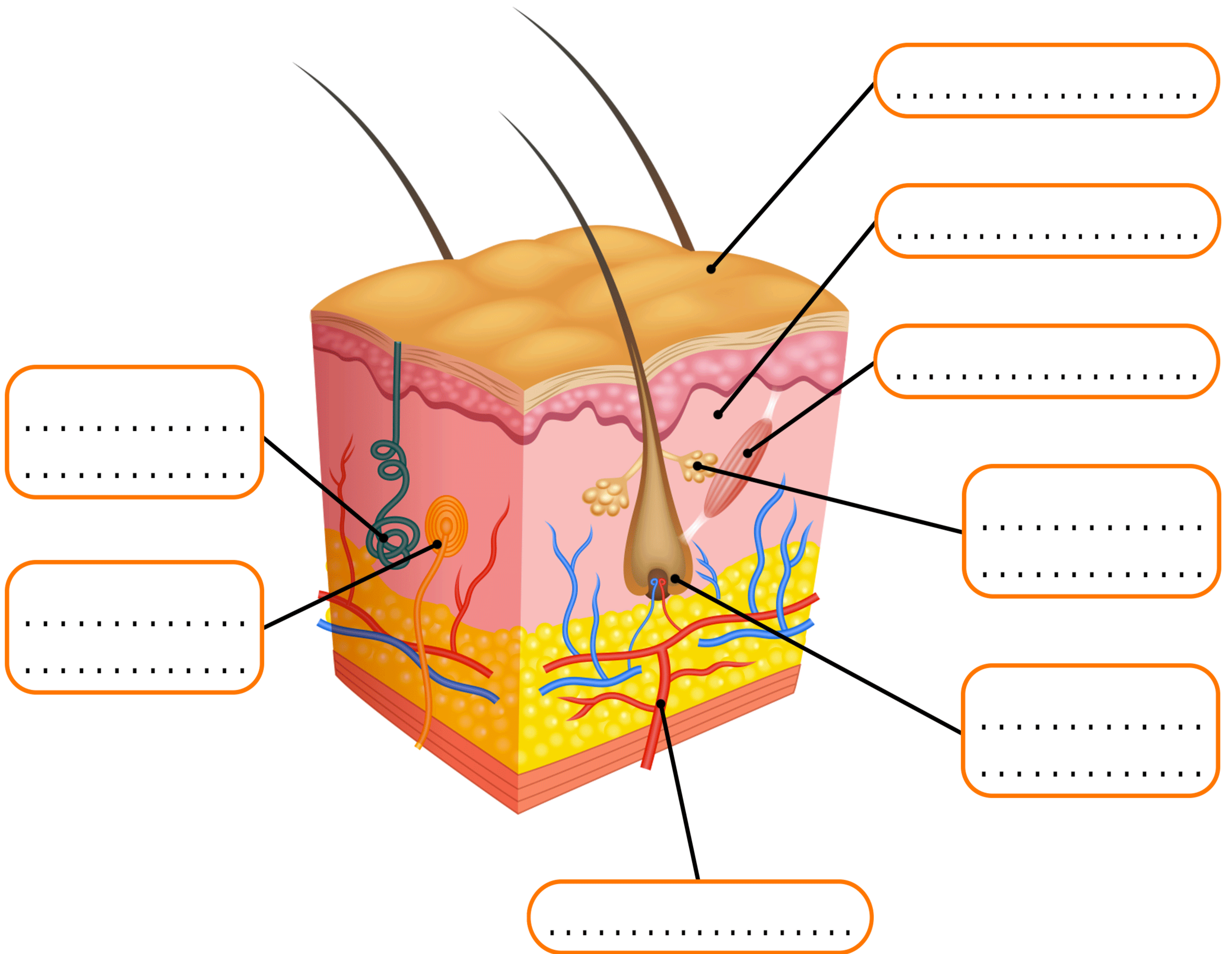


La pelle e il tatto

• Inserisci i seguenti nomi nei giusti cartellini:

derma - epidermide - capillare - bulbo pilifero - muscolo
ghiandola sudoripara - recettori tattili - ghiandola sebacea



La pelle e il tatto

- Collega ogni termine alla giusta definizione.

epidermide

Producono il sebo, una sostanza grassa che protegge la pelle.

derma

È lo strato più profondo della pelle in cui si trovano moltissimi recettori.

bulbi piliferi

Assorbono dal sangue le sostanze di scarto e le esplellono con il sudore.

recettori tattili

È lo strato superficiale, quello più esterno e sottile della pelle.

ghiandole sebacee

La loro funzione è quella di produrre i peli.

ghiandole sudoripare

Cellule nervose che captano gli stimoli esterni e li trasmetto al cervello.

La pelle e il tatto

• Vero o falso?

- Il senso del tatto risiede nella pelle.

 V F

- I recettori tattili si trovano nell'epidermide.

 V F

- I recettori sono diffusi in tutto il corpo in modo uniforme.

 V F

- In zone come labbra e polpastrelli ci sono più recettori.

 V F

- I peli sono composti da una sostanza detta cheratina.

 V F

- Il sudore viene prodotto dalle ghiandole sebacee.

 V F

- Il sudore viene prodotto per proteggere la pelle.

 V F

- Le ghiandole sudoripare si trovano nel derma.

 V F

- Con il sebo vengono eliminate le sostanze di scarto.

 V F

- La pelle fa parte dell'apparato escretore.

 V F