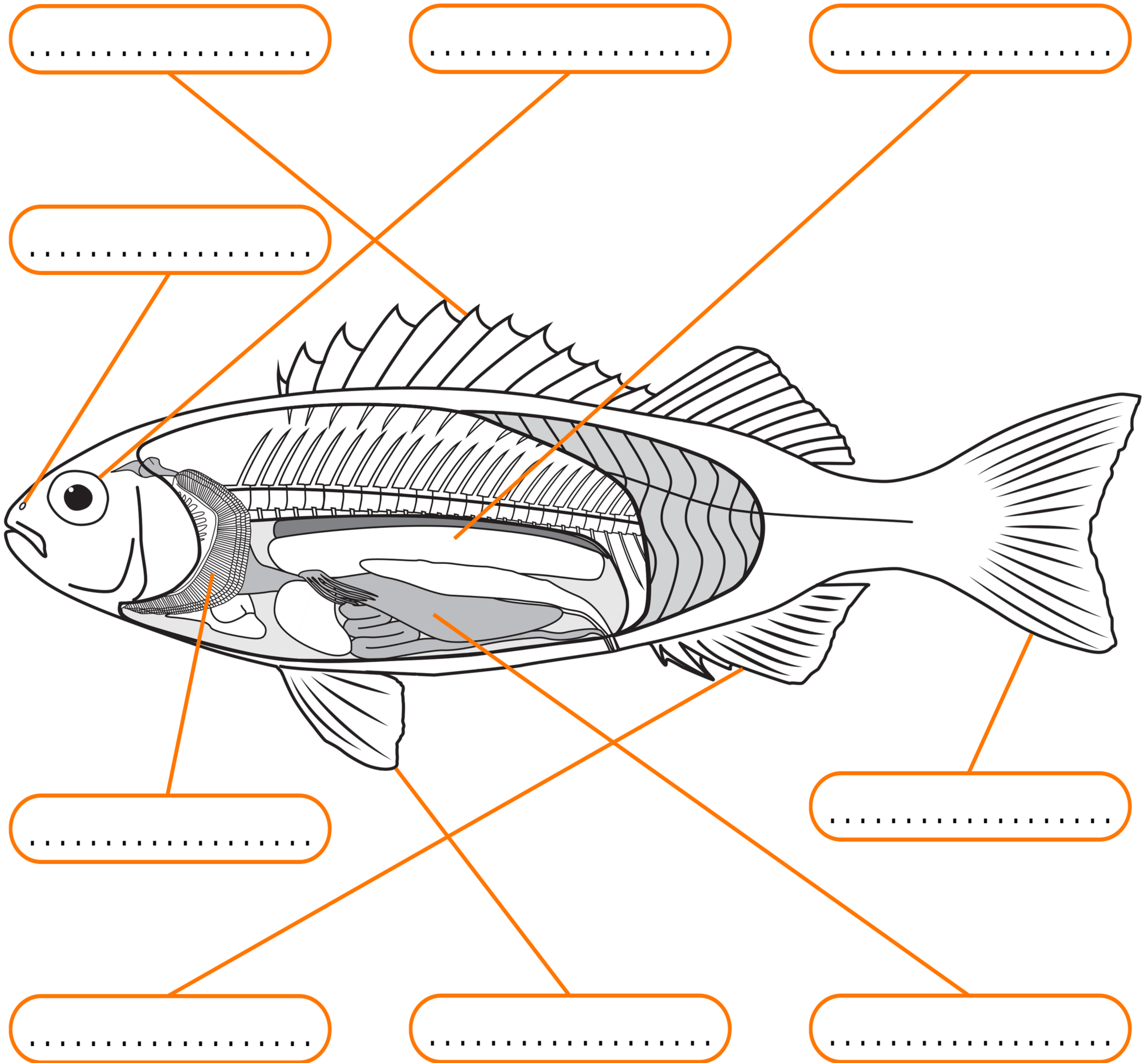


I pesci

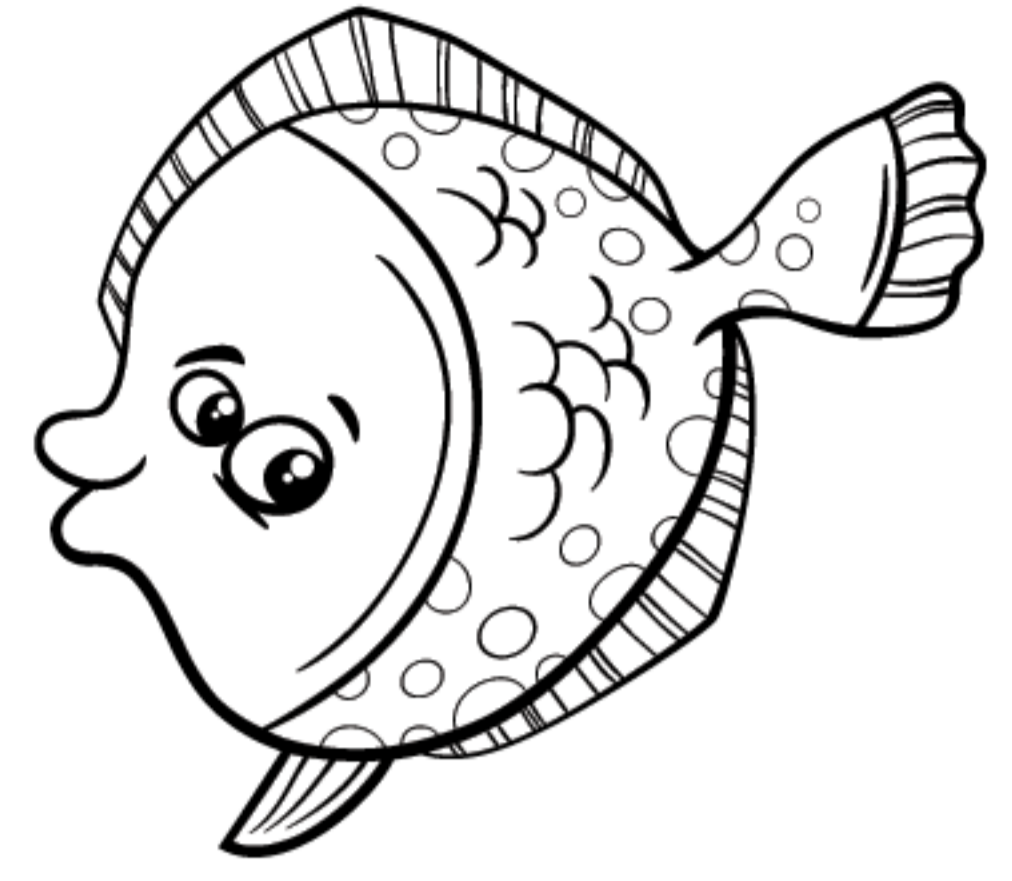
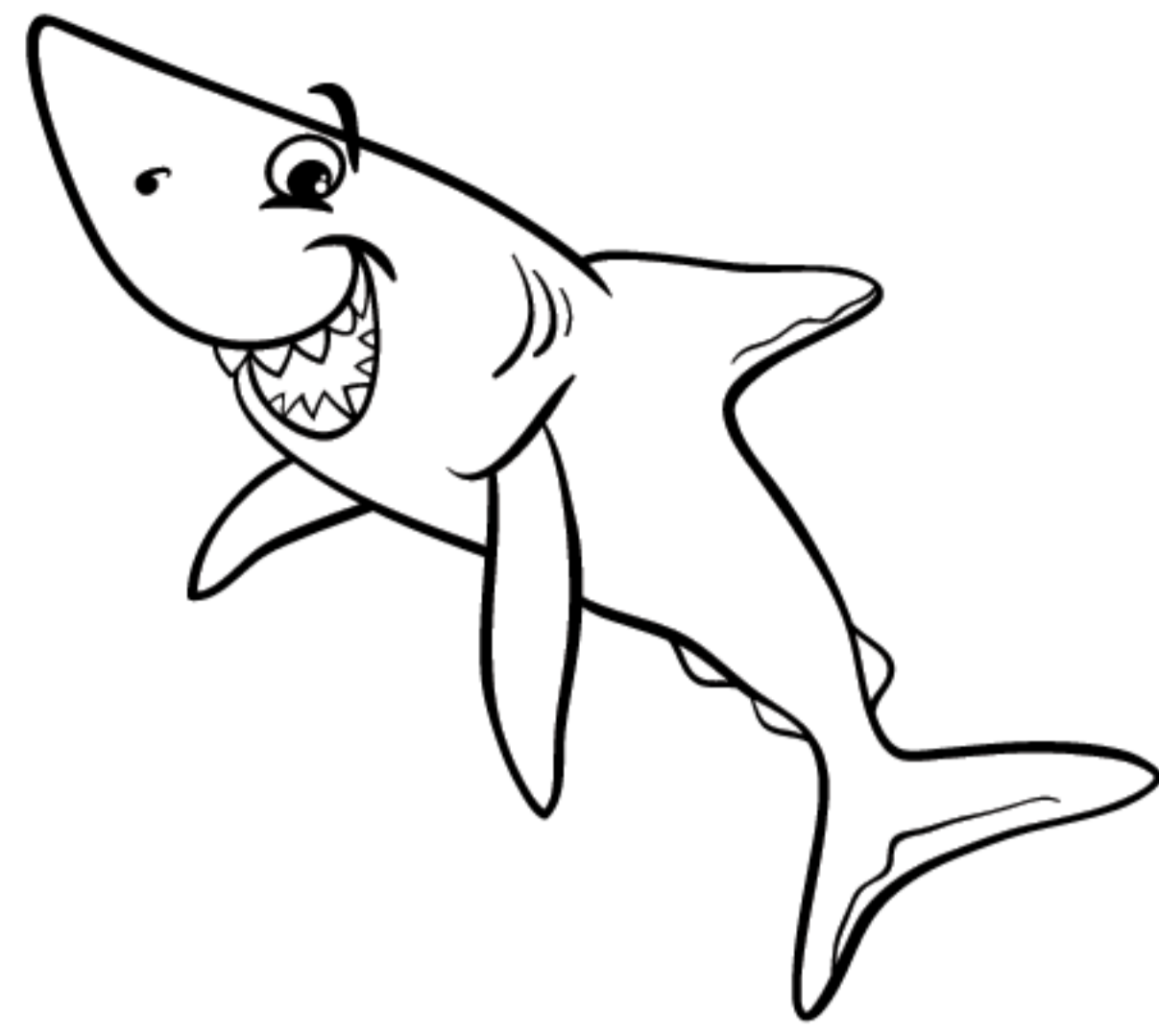
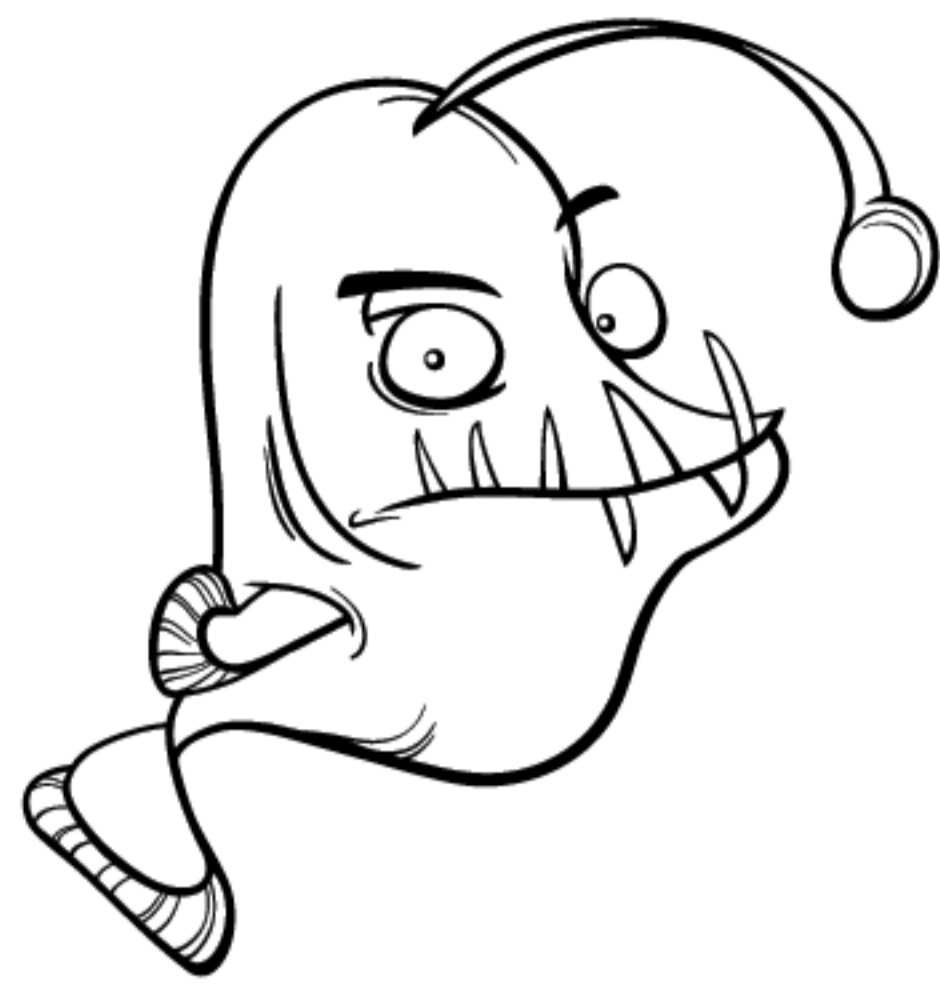
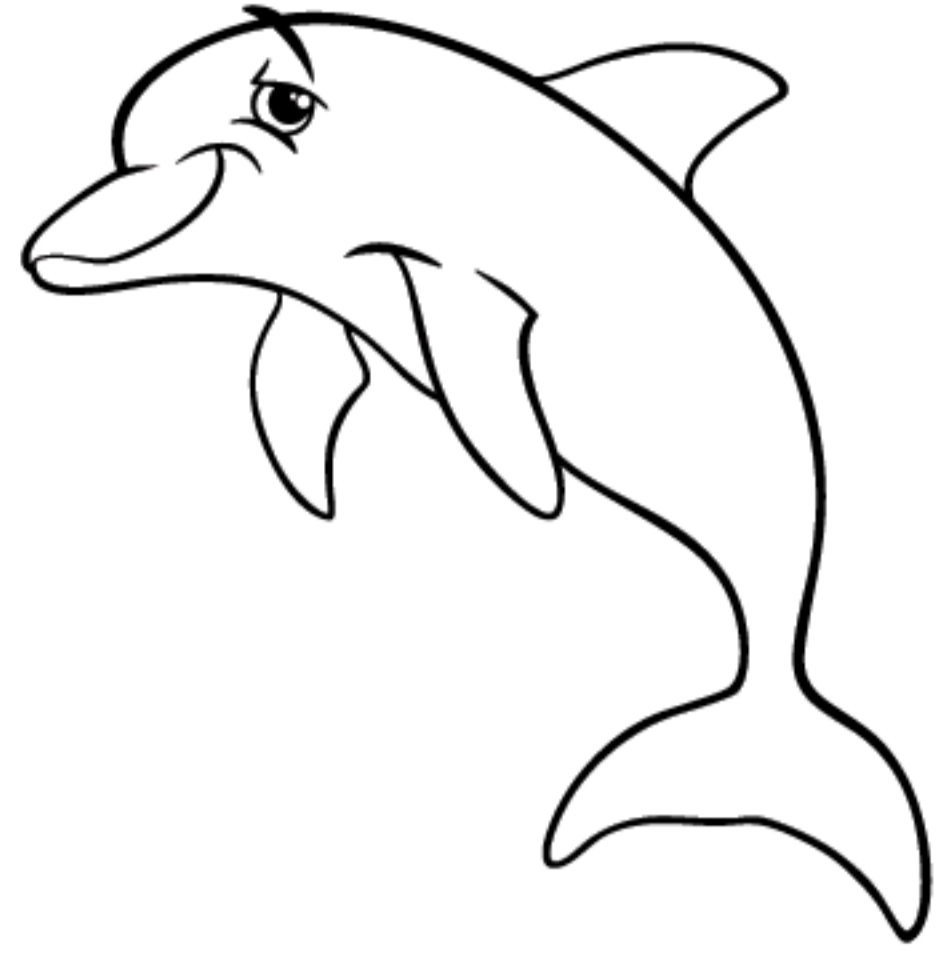
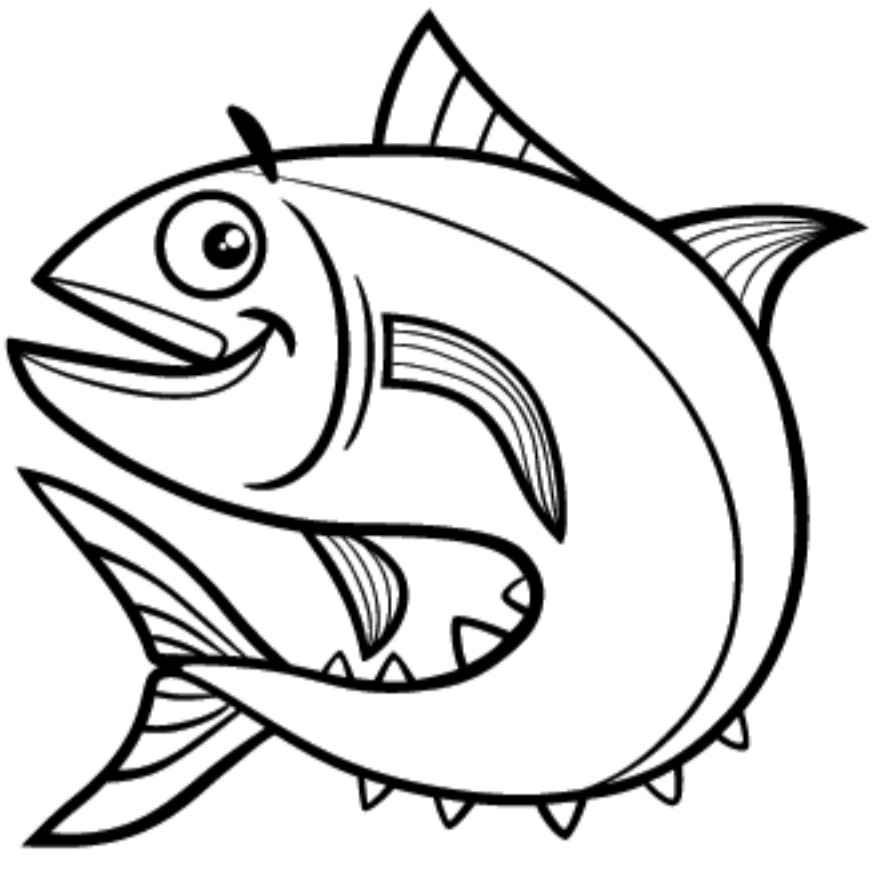
• Inserisci i seguenti nomi nei giusti cartellini:

pinna caudale - pinna dorsale - pinna ventrale - pinna anale
apparato digerente - vescica natatoria - branchie - narici - occhio



I pesci

• Completa la tabella con un SÍ o con un NO.



Animali	È un pesce?	Animali	È un pesce?
vipera		trota	
gabbiano		pinguino	
merluzzo		balena	
lucertola		sogliola	
squalo		gambero	
delfino		alice	
carpa		foca	
marmotta		libellula	
fenicottero		granchio	
medusa		spigola	
tonno		polpo	
salmone		orata	
aquila		nasello	
aragosta		seppia	
tasso		anguilla	

I pesci

• Vero o falso?

- I pesci respirano attraverso le narici.

 V F

- I pesci sono animali ovipari.

 V F

- I pesci sono animali invertebrati.

 V F

- I pesci vivono sia in acque dolci che salate.

 V F

- Tutti i pesci sono carnivori.

 V F

- I pesci sono animali a sangue freddo.

 V F

- Il corpo dei pesci è ricoperto da scaglie e muco.

 V F

- I pesci salgono in superficie per respirare.

 V F

- Le branchie sono l'organo attraverso cui avviene la respirazione.

 V F

- La vescica natatoria permette al pesce di salire in superficie o scendere in profondità.

 V F