

# La riproduzione delle piante

- Collega ogni parte del fiore alla giusta definizione.

PETALI

POLLINE

STAMI

OVARIO

SEPALI

PISTILLO

ANTERA

OVULI

COROLLA

CALICE

Foglioline verdi che formano il calice.

Sacca che contiene il polline.

Circondano e proteggono stami e pistillo.

L'insieme dei petali.

Organo riproduttore femminile.

Organi riproduttori maschili.

L'insieme dei sepali.

Cellule riproduttive femminili.

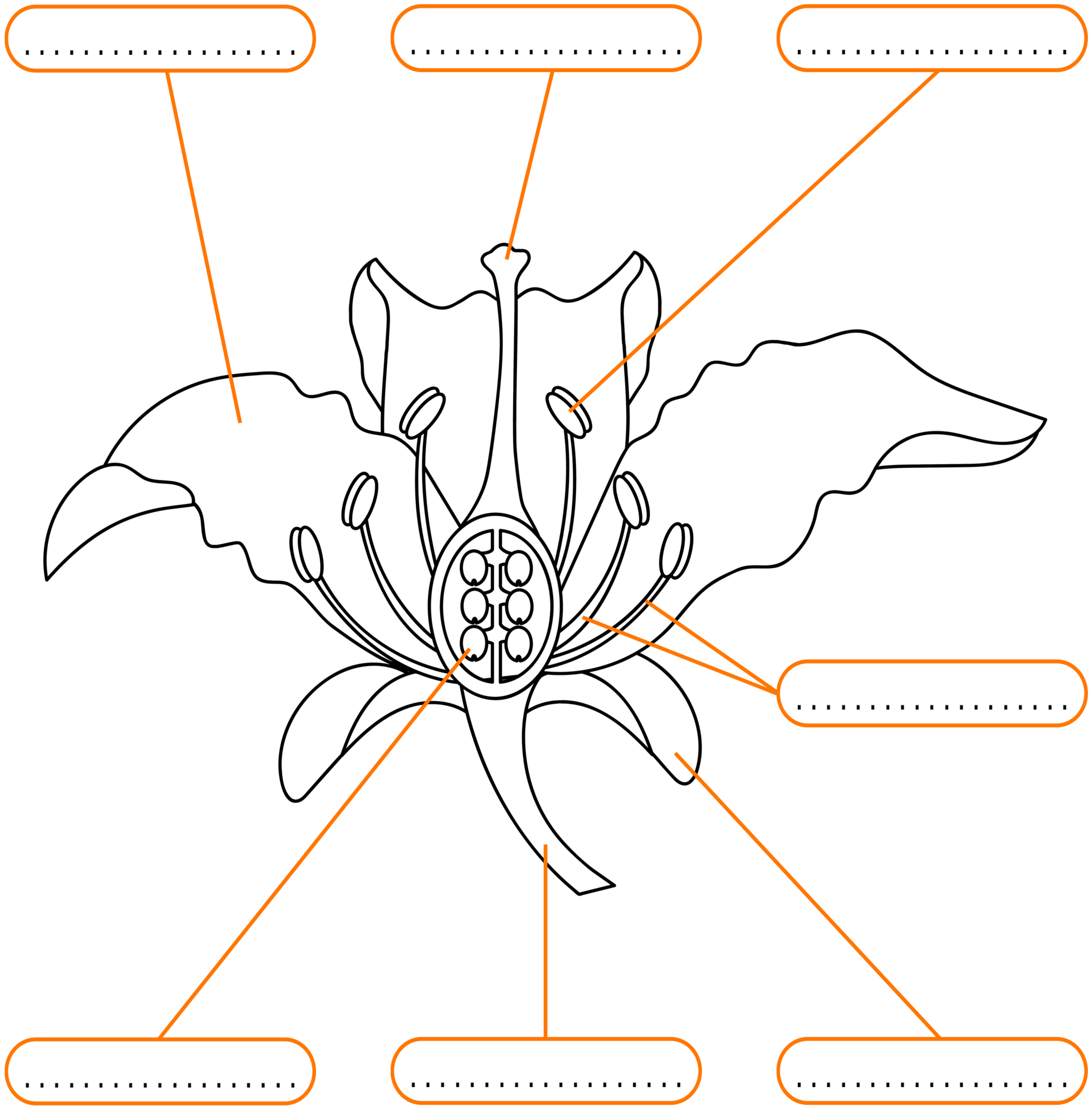
Sacca che contiene gli ovuli.

Cellule riproduttive maschili.

# La riproduzione delle piante

• Inserisci i seguenti nomi nei cartellini giusti:

ovulo - antera - pistillo - stelo - stami - petalo - sepal



# La riproduzione delle piante

## • Vero o falso?

- Il polline è trasportato dal vento e dagli insetti.  V  F
- Il fiore contiene sia gli organi riproduttivi maschili che femminili  V  F
- Il nettare è una polvere gialla che contiene le cellule riproduttive maschili.  V  F
- La corolla è formata dall'insieme dei sepali.  V  F
- Dopo l'impollinazione l'ovario si trasforma in frutto.  V  F
- Dopo l'impollinazione gli ovuli si trasformano in semi.  V  F
- Alcune piante producono frutti carnosì per espellere gli zuccheri in eccesso.  V  F
- La riproduzione delle piante ha inizio con l'impollinazione.  V  F
- La disseminazione avviene sempre nei pressi della pianta madre.  V  F
- La disseminazione avviene solo grazie al vento.  V  F