

I tessuti del corpo umano

- Collega i nomi dei quattro tessuti fondamentali del corpo umano alla giusta definizione.

tessuto muscolare

tessuto nervoso

tessuto epiteliale

tessuto connettivo

È formato da cellule simili a tanti filamenti che trasportano i segnali in tutte le parti del corpo.

È formato da cellule di varie forme e compone le ossa, le cartilagini, il grasso e il sangue.

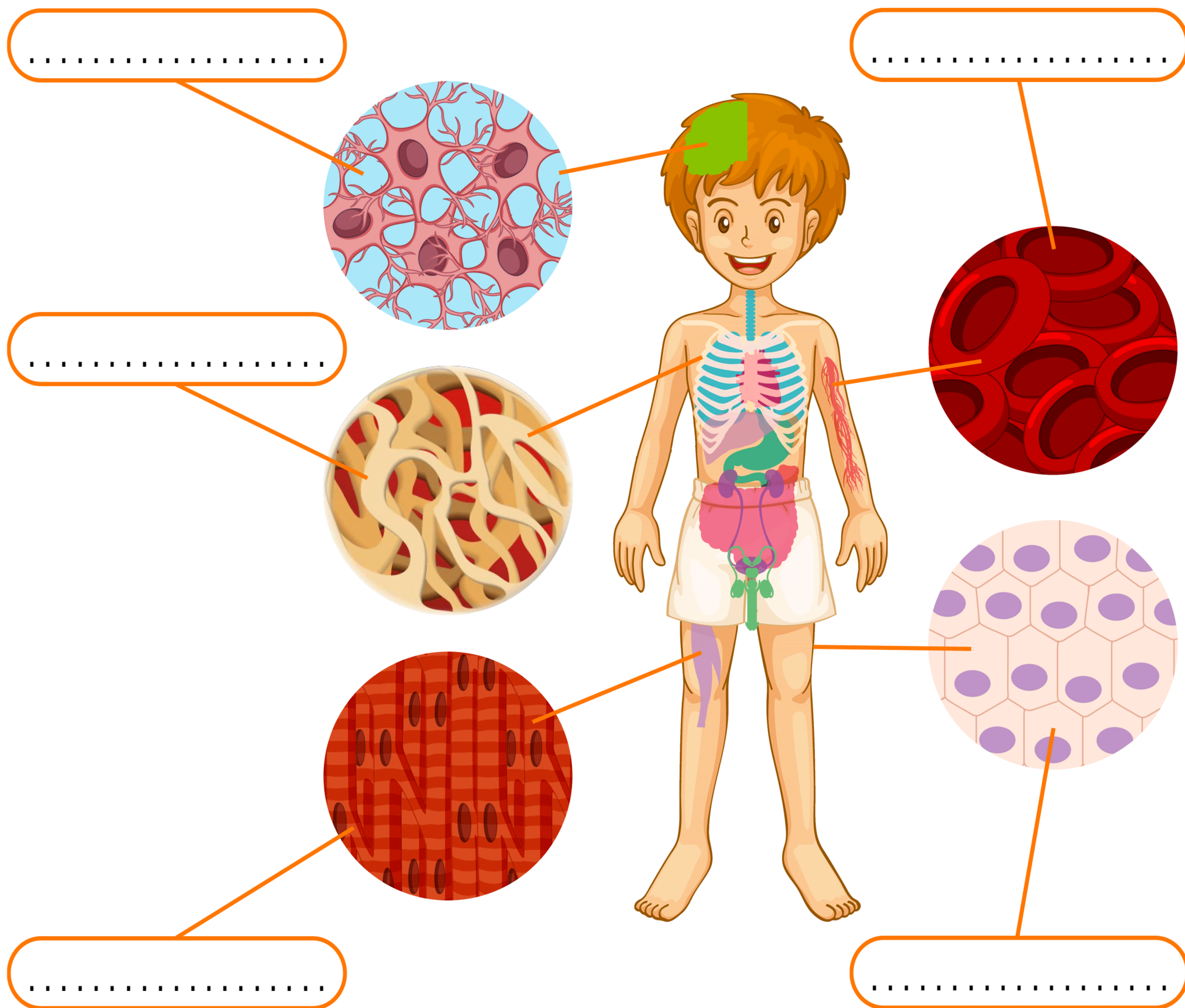
È formato da cellule lunghe, sottili ed elastiche che permettono il movimento dell'organismo.

È formato da cellule di forma regolare e quasi geometrica che adesi-
scono le une alle altre.

I tessuti del corpo umano

- Inserisci i seguenti nomi nei giusti cartellini:

tessuto osseo - tessuto epiteliale - sangue
tessuto nervoso - tessuto muscolare



I tessuti del corpo umano

• Vero o falso?

- Esistono tanti tipi differenti di cellule.

 V F

- Le cellule hanno tutte la stessa forma.

 V F

- Un tessuto è formato da cellule dello stesso tipo.

 V F

- Il sangue è un tipo di tessuto connettivo.

 V F

- Le ossa sono un tipo di tessuto muscolare.

 V F

- Il tessuto epiteliale forma il cervello e i nervi.

 V F

- Il grasso è un tipo di tessuto connettivo.

 V F

- Il tessuto epiteliale si occupa del nutrimento degli organi.

 V F

- Il tessuto connettivo forma la pelle.

 V F

- In un tessuto le cellule svolgono tutte la stessa funzione.

 V F