

# LA LEGGENDA DEI GIORNI DELLA MERLA

C'era una volta, tanto tempo fa, una merla dal piumaggio candido come la neve. Viveva insieme ai suoi piccoli in un grande nido sopra un albero. Era inverno, e ogni giorno la merla doveva volare fuori per cercare cibo per sé e per i suoi piccoli. Ma gennaio, un mese freddo e capriccioso, si divertiva a farle dispetti.

Appena la merla usciva dal nido, gennaio faceva soffiare venti gelidi e nevicare forte, costringendola a tornare indietro infreddolita e senza cibo. “Vedremo chi avrà l'ultima parola!” pensò un giorno la merla, stanca di quei continui scherzi.

Quando gennaio finì i suoi 28 giorni, la merla credette di aver vinto. “Finalmente sei finito! Ora arriva febbraio e non potrai più tormentarmi!” cantò felice. Ma gennaio la sentì e si arrabbiò. Corse dal suo amico febbraio e gli chiese in prestito tre giorni, promettendo di restituirli in futuro.

Con quei tre giorni in più, gennaio scatenò un freddo ancora più terribile: la neve cadde fitta e il vento ululò forte.

La merla fu costretta a rifugiarsi con i suoi piccoli in un comignolo. Là dentro era buio e stretto, ma almeno erano al riparo dal gelo. Lì rimasero in attesa che gennaio sfogasse la sua furia, riscaldati dal calore del fumo denso che risaliva lungo la canna fumaria del camino.

Quando i tre giorni passarono, la merla e i suoi piccoli uscirono dal comignolo. Erano vivi, ma le loro piume, una volta bianche, erano diventate nere per la fuliggine del camino. Da quel giorno, tutte le merle hanno le piume nere, e gli ultimi tre giorni di gennaio sono chiamati i giorni della merla.

■ Sottolinea di blu l'introduzione, di verde lo sviluppo e di rosso il finale della leggenda.

▲ Rispondi alle domande.

1. Di che colore erano, un tempo, i merli?

.....

2. Dove viveva inizialmente la famiglia dei merli della leggenda?

.....

3. Perché mamma merla non riusciva più a trovare cibo?

.....

.....

4. Cosa fece gennaio quando finì i suoi 28 giorni?

.....

.....

5. Dove fu spostato il nido?

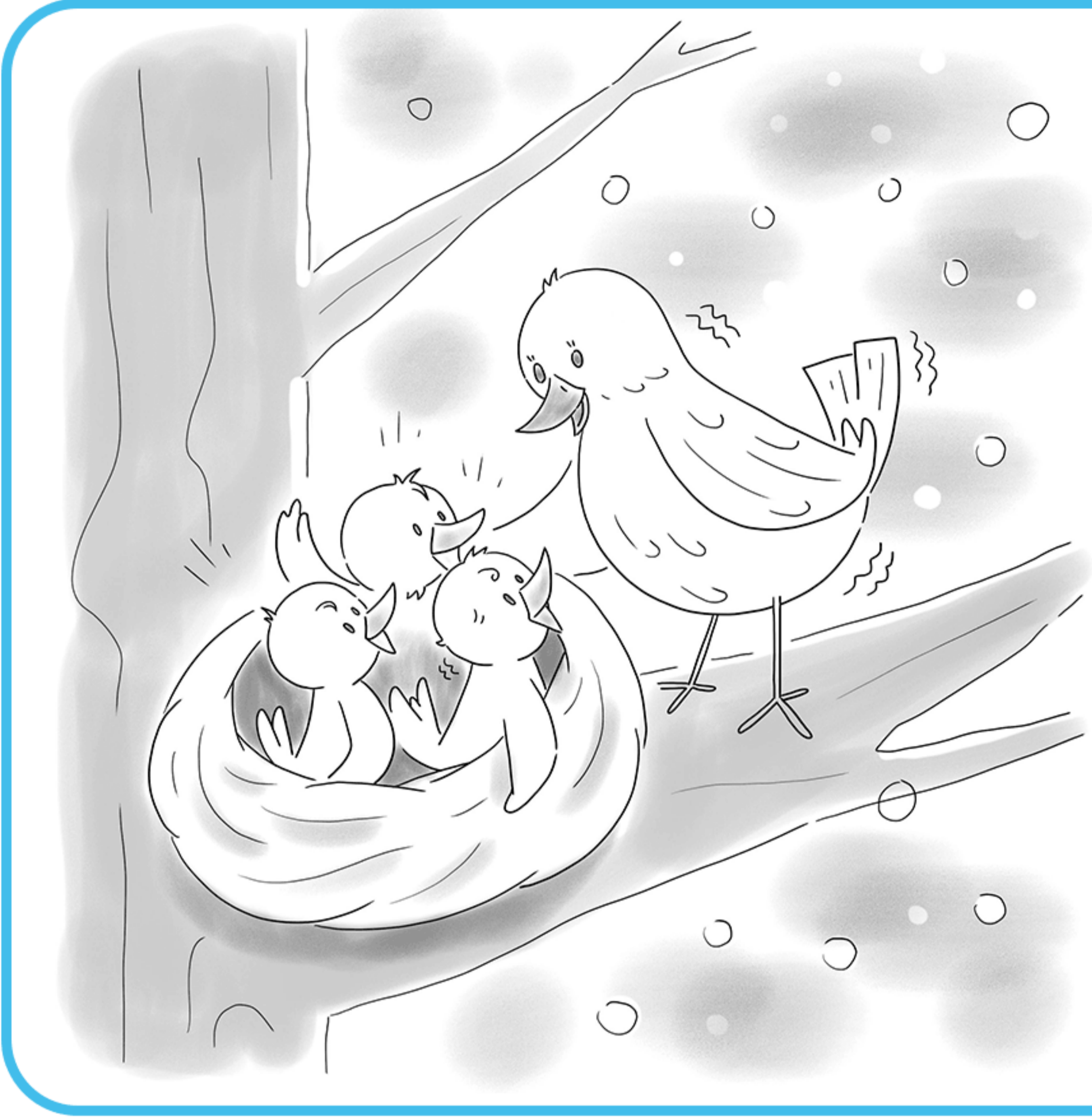
.....

6. Come si scaldarono i merli nei tre giorni più freddi di Gennaio?

.....

.....

Ricostruisci la storia scrivendo accanto a ogni figura una frase che descriva quello che succede.



.....

.....

.....

.....

.....



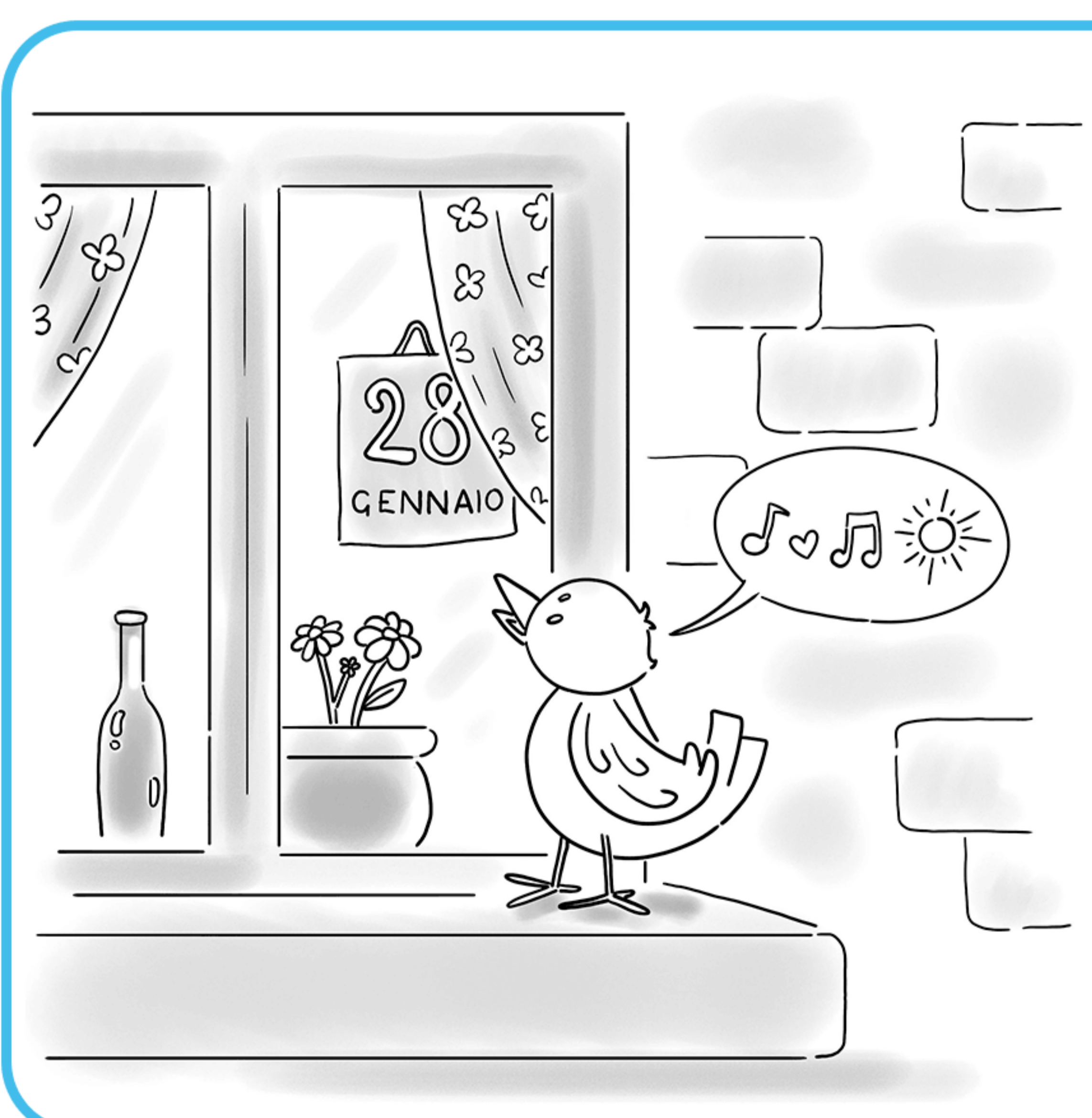
.....

.....

.....

.....

.....



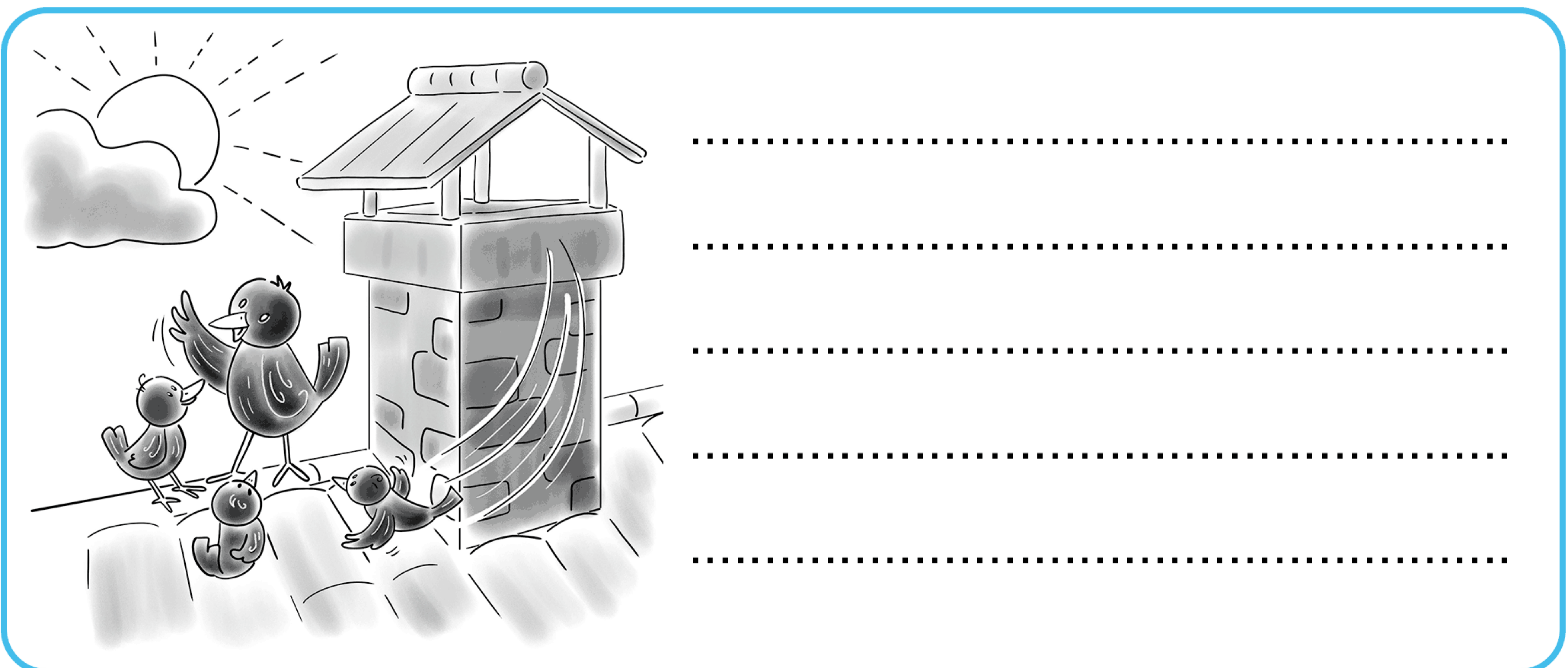
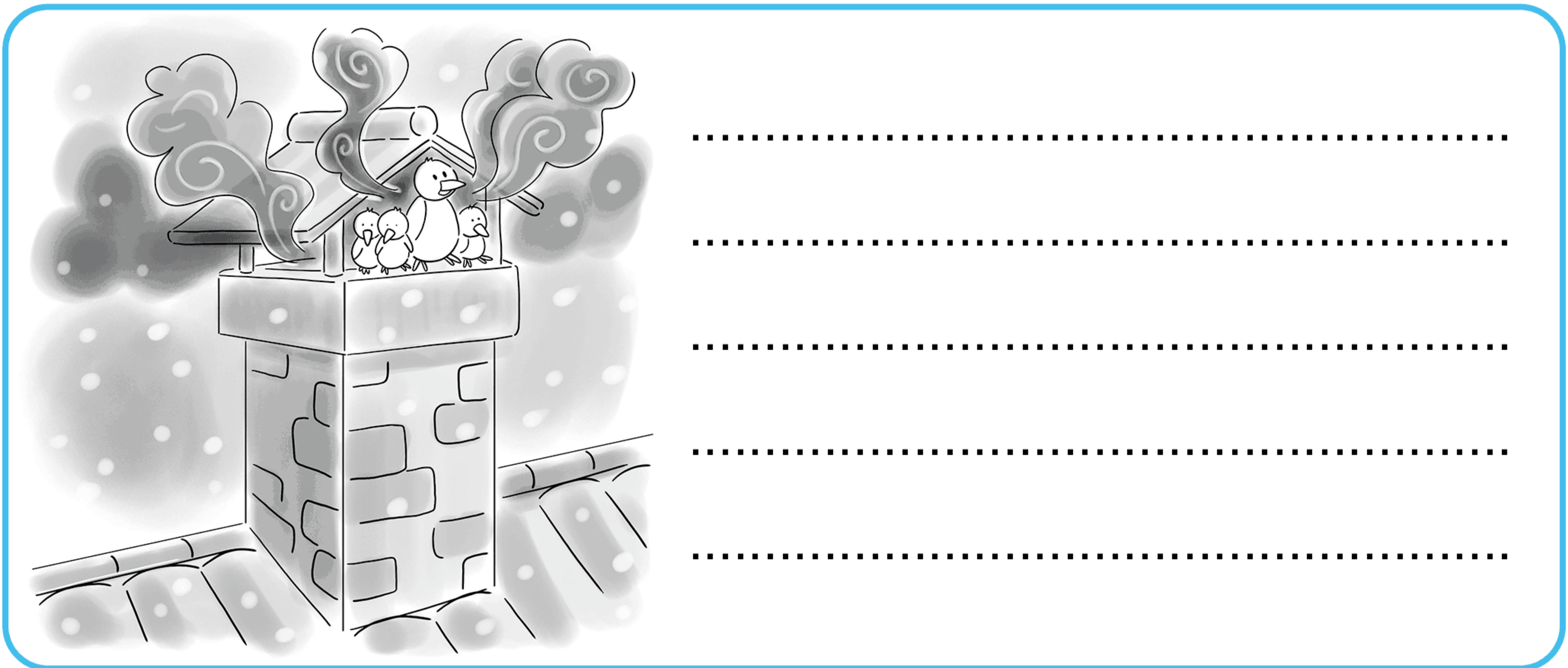
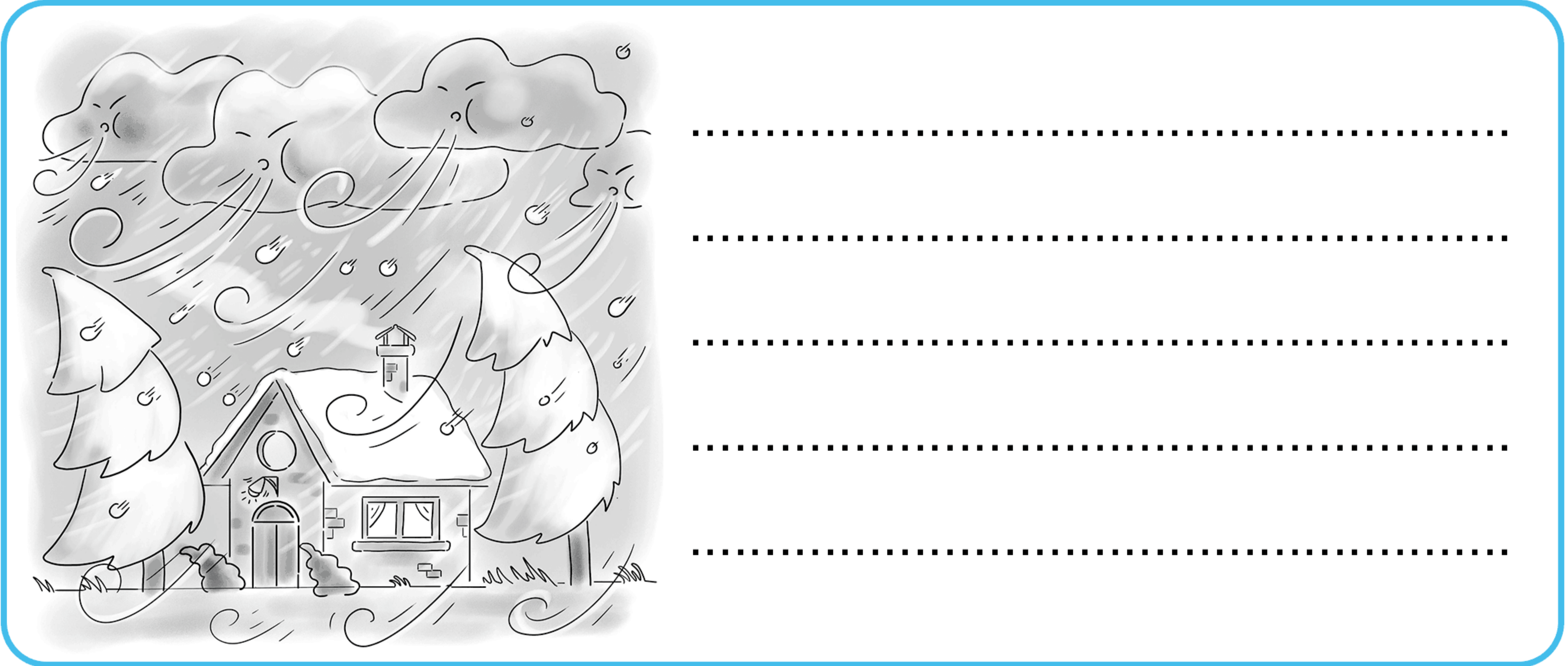
.....

.....

.....

.....

.....



■ Leggi le affermazioni e metti una crocetta su **V** se la frase è vera e su **F** se la frase è falsa.

1. In principio i merli erano tutti bianchi.  V  F
2. Inizialmente i merli vivevano in un sottotetto.  V  F
3. Gennaio si divertiva a fare dispetti alla merla.  V  F
4. La merla era divertita dagli scherzi di gennaio.  V  F
5. Gennaio chiese aiuto al suo amico marzo.  V  F
6. Gennaio chiese in prestito tre giorni a febbraio.  V  F
7. Nei tre giorni in più gennaio scatenò un freddo terribile.  V  F
8. I merli furono costretti a rifugiarsi un vecchio capanno.  V  F
9. I merli si riscaldarono l'un l'altro rimanendo vicini.  V  F
10. Fu il calore del camino a riscaldare i merli.  V  F
11. I merli rimasero al riparo fino alla fine di gennaio.  V  F
12. Le piume dei merli diventarono blu.  V  F
13. Fu la fuliggine a causare il cambio di colore dei merli.  V  F
14. Da quel giorno tutti i merli hanno le piume rosse.  V  F
15. I giorni della merla sono il 29, il 30 e il 31 gennaio.  V  F